

| |
|------|
| 機關編號 |
|------|

| |
|--------|
| 11-220 |
|--------|

臺中市政府觀光旅遊局

中華民國 112 年度

(自112年1月1日起至112年12月31日止)

單位預算

臺中市政府觀光旅遊局

目次

中華民國112年度

| | |
|-----------------------|-----------|
| 甲、預算總說明 | 11220- 1頁 |
| 乙、主要表 | |
| 1. 歲入來源別預算表 | 11220- 8頁 |
| 2. 歲出機關別預算表 | 11220-10頁 |
| 丙、附屬表 | |
| 1. 歲入項目說明提要與預算明細表 | 11220-12頁 |
| 2. 歲出計畫說明提要與各項費用明細表 | 11220-18頁 |
| 3. 各項費用彙計表 | 11220-42頁 |
| 4. 歲出一級用途別科目分析表 | 11220-46頁 |
| 5. 資本支出分析表 | 11220-47頁 |
| 6. 人事費彙計表 | 11220-48頁 |
| 7. 人事費分析表 | 11220-49頁 |
| 8. 約聘僱人員費用分析表 | 11220-53頁 |
| 9. 派員出國計畫預算總表 | 11220-54頁 |
| 10. 派員出國計畫預算類別表—考察、訪問 | 11220-55頁 |
| 11. 公務車輛明細表 | 11220-56頁 |
| 12. 歲出按職能及經濟性綜合分類表 | 11220-57頁 |
| 13. 轉帳收支對照表 | 11220-59頁 |

臺中市政府觀光旅遊局

預算總說明

中華民國 112 年度

一、現行法定職掌

(一) 機關主要職掌：本局承市長之命，掌理臺中市轄內觀光旅遊景點及業務管理行銷推廣事項。

(二) 內部分層業務：

本局置局長 1 人，綜理局務並管理所屬員工；置副局長 1 人，襄理局務；下設 4 科 4 室。本局法定編制員額 75 人（職員 73 人，技工、工友共 2 人），預算員額 75 人（職員 73 人，技工、工友共 2 人），其內部分層業務如下：

1、觀光工程科：觀光遊憩地區、各觀光據點及觀光服務設施之建設工程整體暨細部規劃、探勘、測量、設計、施工等新建、整建、管理維護及督導風景區工程業務等事項。

2、觀光管理科：旅行業、旅館業、民宿、觀光遊樂業、溫泉使用事業等觀光產業之輔導與管理、水域遊憩活動管理及督導風景區營運管理等事項。

3、旅遊行銷科：觀光遊憩活動規劃與推廣、觀光旅遊文宣編印、國內與國際觀光資源行銷及推廣、觀光巴士、新聞連繫發布及督導風景區行銷推廣等事項。

4、觀光企劃科：觀光政策擬訂、觀光事業發展計畫規劃、觀光資源開發、觀光統計資料彙整提報、觀光法規擬議、研考及督導風景區發展業務等事項。

5、秘書室：文書、檔案、印信、事務、採購、出納、財產管理、工友及適用勞動基準法人員之管理、公共關係、法制、觀光旅遊局旅遊服務中心營運管理、觀光事業促進民間參與計畫規劃與統籌及不屬於其他科、室之事項。

6、人事室：依法辦理人事管理事項。

臺中市政府觀光旅遊局

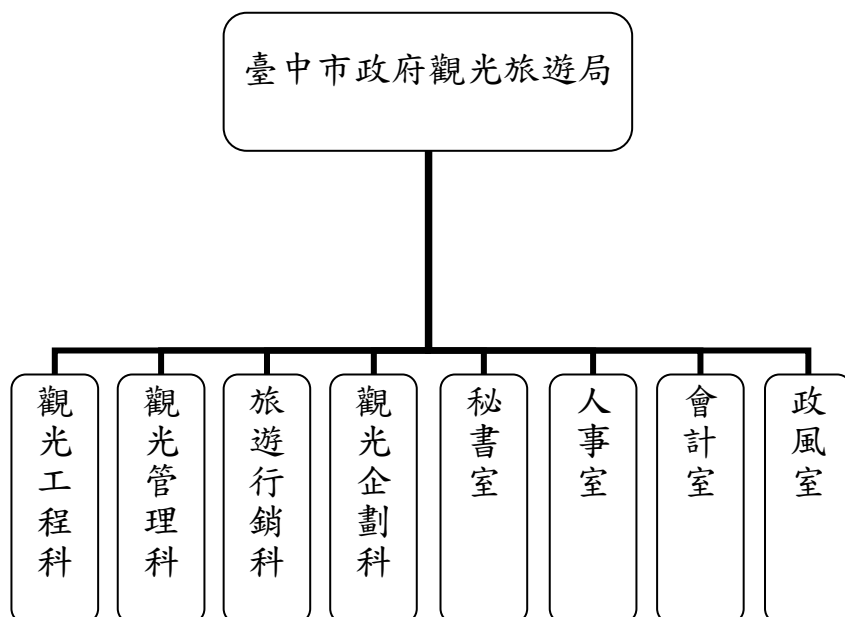
預算總說明

中華民國 112 年度

7、會計室：依法辦理歲計、會計及統計事項。

8、政風室：依法辦理政風事項。

組織系統圖



員額編制表

| 類別 | 法定編制員額 | 本年度預算員額 | 上年度預算員額 | 與上年度預算員額比較增減 |
|----|--------|---------|---------|--------------|
| 合計 | 75 | 75 | 75 | 0 |
| 職員 | 73 | 73 | 73 | 0 |
| 技工 | 1 | 1 | 1 | 0 |
| 駕駛 | 0 | 0 | 0 | 0 |
| 工友 | 1 | 1 | 1 | 0 |

臺中市政府觀光旅遊局

預算總說明

中華民國 112 年度

二、前年度及上年度已過期間計畫實施及預算執行情形：

(一) 前年度計畫實施成果及決算辦理概況：

1、歲入部分：預算數 40,745 千元，決算數 59,827 千元，執行率 146.83%。

2、歲出部分：預算數 513,300 千元，決算數 493,702 千元，執行率 96.18%。

(二) 上年度已過期間計畫實施及預算執行概況：

1、歲入部分：預算數 30,304 千元，截至 5 月底實收數 11,605 千元，執行率 38.30%。

2、歲出部分：預算數 454,163 千元，截至 5 月底實付數 91,775 千元，執行率 20.21%。

三、本年度施政計畫重點及預算提要：

(一) 本年度計畫重點及預期績效：

- 1、辦理休閒型自行車道及登山步道整建、建置工程之執行，興建各觀光遊憩據點之公共服務設施，以提升整體遊憩環境，確保遊憩品質。
- 2、辦理休閒型自行車道、登山步道設施之維護管理，確保自行車道、登山步道基本設施如鋪面、安全維護設施、照明設備之功能完備，及維護自行車專用道、登山步道硬體完整性。
- 3、辦理觀光產業管理業務如旅館業、民宿、觀光遊樂業、溫泉使用事業之設立審核、輔導、經營管理、稽查、旅宿消費保護及水域遊憩活動等業務；辦理溫泉觀光產業輔導推廣案及本市星級旅館輔導暨旅館業民宿講習訓練計畫案等，以提升本市觀光產業競爭力。

臺中市政府觀光旅遊局

預算總說明

中華民國 112 年度

- 4、后里馬場及花舞館營運移轉案管理與督導及維護后里馬場自然資源保育達到永續經營目標。
- 5、辦理中臺灣元宵燈會、臺中國際舞蹈嘉年華、臺中國際花毯節及自行車嘉年華等指標性之亮點活動，配合臺中觀光重大節慶及活動整合行銷計畫創造本市觀光意象，並整合網路及傳媒行銷等規劃，提升各項觀光亮點活動知名度與能見度。
- 6、赴國外參加國際旅展及辦理觀光推介會，積極開拓國際入境旅遊市場，並強化本市國外行銷宣傳曝光，透過整合行銷規劃，採購線上線下相關廣告及媒體通路，藉以提增本市與中臺灣觀光資源之國際知名度，創造穩定成長之國際入境觀光客源。
- 7、因應國旅市場，結合中部縣市觀光資源，積極參加國內各地旅展行銷，提升遊客到訪臺中之旅遊人次。
- 8、持續強化經營臺中觀光旅遊網及大玩台中-觀光旅遊局 Facebook、Instagram、Youtube、Twitter 以及微博等主流社群行銷工具，針對各目標市場提供民眾更即時多元之瀏覽資訊。
- 9、持續精進觀光文宣、書籍及出版品等，以兼顧國內外遊客之不同需求，行銷本市觀光景點，活絡本市各區域觀光產業發展。
- 10、透過新聞聯繫發布及媒體資源整合行銷，即時將本市觀光發展脈動及旅遊亮點傳達至各目標客群。
- 11、補助民間團體及公協會等辦理觀光旅遊產業發展及行銷活動，活絡民間觀光資源。
- 12、辦理觀光施政計畫擬定、觀光數據調查分析、觀光公車服務布建、區域觀光合作推動、創新旅遊服務導入、局內行政及專案研考等事宜，期提升本市觀光能見度、旅遊人次及觀光產值。

臺中市政府觀光旅遊局

預算總說明

中華民國 112 年度

(二) 本年度預算提要及成本估計：

1、歲入部分：歲入預算數 35,679 千元，其中罰款及賠償收入 13,900 千元，規費收入 100 千元，財產收入 13,825 千元，補助及協助收入 7,854 千元。

2、歲出部分：歲出預算數 453,523 千元，依經資門分：

(1) 經常門預算數 281,995 千元(佔 62.18%)，包括：人事費 83,567 千元，業務費 192,822 千元，獎補助費 4,706 千元，第一預備金 900 千元。其中行政管理 93,162 千元，觀光工程規劃與管理 38,102 千元，觀光產業管理業務 8,343 千元，后里馬場經營管理 4,412 千元，觀光旅遊行銷與推廣 129,857 千元，觀光企劃與發展 7,219 千元及第一預備金 900 千元。

(2) 資本門預算數 171,528 千元(佔 37.82%)，包括：行政管理 450 千元，一般建築及設備 171,078 千元。

四、其他必要之分析事項：

(一) 主要增加原因：

- 1、增列正式人員人事費 2,647 千元。
- 2、增列委託各區公所辦理自行車道、登山步道及遊憩區環境設施清潔維護費用 1,000 千元。
- 3、增列臺中市觀光遊憩區及自行車道環境清潔維護及綠美化工作 2,000 千元。
- 4、增列臺中市輔導提升旅宿業服務品質、安全及整體競爭力計畫及各項相關業務經費 500 千元。
- 5、增列臺中溫泉觀光產業輔導推廣案及各項相關業務經費 500 千元。
- 6、增列中臺灣元宵燈會活動相關業務經費 5,400 千元。

臺中市政府觀光旅遊局

預算總說明

中華民國 112 年度

- 7、增列發展在地觀光：國際入境觀光拓展行銷計畫相關業務經費 2,500 千元。
- 8、增列臺中國際花毯節活動相關業務經費 2,000 千元。
- 9、增列臺中觀光重大節慶及活動整合行銷宣傳計畫相關業務經費 9,500 千元。
- 10、增列補助各項協會團體、體育會、同業公會及公協會辦理觀光旅遊產業發展及行銷活動等費用 500 千元。
- 11、增列中臺灣及臺中觀光推動組織運作及整合企劃等相關業務經費 1,006 千元。
- 12、增列東后豐及潭雅神自行車道植栽改善工程 11,000 千元。
- 13、增列臺中市海線自行車道欄杆及鋪面等設施改善工程 2,950 千元。
- 14、增列豐原區登山步道整建工程 10,000 千元。
- 15、增列甲后稻香多元環島自行車路線鋪面改善工程 5,872 千元。
- 16、增列大安濱海至忘憂谷支線自行車道串連改善工程 3,706 千元。
- 17、增列旱溪西路自行車道延伸工程 33,000 千元。

(二) 主要減少原因：

- 1、減列臺中市海洋生態館 111 年度電費及申請回復 650kw 契約容量之台電升載費用 1,740 千元。
- 2、減列臺中市旅宿業產業輔導推廣及各項相關業務經費 2,500 千元。
- 3、減列臺中市市政觀光行銷宣傳相關業務經費 5,000 千元。
- 4、減列臺中市山區步道整建工程 4,000 千元。
- 5、減列臺中市自行車道及登山步道等觀光遊憩區橋梁修繕工程 3,950 千元。
- 6、減列后里區鳳凰山延伸步道建置工程 11,000 千元。
- 7、減列臺中市觀光遊憩區橋梁及吊橋檢測工程委託技術服務 950 千元。
- 8、減列大甲區松柏漁港自行車道跨橋建置工程 22,500 千元。

臺中市政府觀光旅遊局

預算總說明

中華民國 112 年度

- 9、減列和平區登山步道建置工程 15,000 千元。
- 10、減列大安港媽祖文化園區周邊景觀優化工程 10,000 千元。
- 11、減列前瞻基礎建設計畫—臺中市甲后線-后豐自行車道優化改善工程 17,945 千元。

臺中市政府觀光旅遊局

歲入來源別預算表

中華民國 112 年度

單位：新臺幣千元

| 科 目 | | | | 本年度 預算數 | 上年度 預算數 | 前年度 決算數 | 本年度與 上年度比較 | 說明 |
|-----|-----|-----|-------------|------------|------------|------------|---------------|---|
| 款 | 項 | 目 節 | 名稱及編號 | | | | | |
| | | | 合 計 | 35,679 | 30,304 | 59,827 | 5,375 | |
| | | | 經常門合計 | 35,679 | 30,304 | 59,826 | 5,375 | |
| 02 | | | 0400000000 | 13,900 | 13,912 | 37,734 | -12 | |
| | 079 | | 罰款及賠償收入 | | | | | |
| | | | 0411220000 | 13,900 | 13,912 | 37,734 | -12 | |
| | | | 臺中市政府觀光旅遊局 | | | | | |
| | | 01 | 04112200100 | 13,900 | 13,912 | 32,630 | -12 | |
| | | | 罰金罰鍰及息金 | | | | | |
| | | 01 | 04112200101 | 13,900 | 13,912 | 32,630 | -12 | 違反發展觀光條例、旅館業管理規則、民宿管理辦法、溫泉法及傳染病防治法等裁罰收入。(收支併列1,000千元)13,900千元 |
| | | | 罰金罰鍰 | | | | | |
| | | 02 | 04112200300 | - | - | 5,104 | - | |
| | | | 賠償收入 | | | | | |
| | | 01 | 04112200301 | - | - | 5,104 | - | |
| | | | 一般賠償收入 | | | | | |
| 03 | | | 0500000000 | 100 | 100 | 243 | - | |
| | 077 | | 規費收入 | | | | | |
| | | | 05112200000 | 100 | 100 | 243 | - | |
| | | | 臺中市政府觀光旅遊局 | | | | | |
| | | 01 | 05112200100 | 100 | 100 | 224 | - | |
| | | | 行政規費收入 | | | | | |
| | | 01 | 05112200101 | - | - | 6 | - | |
| | | | 審查費 | | | | | |
| | | 02 | 05112200102 | 100 | 100 | 218 | - | 本市旅館業及民宿經營者申請登記或補發、換發證照費，及溫泉業者申請核發溫泉標章費。100千元 |
| | | | 證照費 | | | | | |
| | | 02 | 05112200300 | - | - | 19 | - | |
| | | | 使用規費收入 | | | | | |
| | | 02 | 05112200306 | - | - | 19 | - | |
| | | | 場地設施使用費 | | | | | |
| 04 | | | 0700000000 | 13,825 | 5,525 | 3,726 | 8,300 | |
| | 085 | | 財產收入 | | | | | |
| | | | 07112200000 | 13,825 | 5,525 | 3,726 | 8,300 | |
| | | | 臺中市政府觀光旅遊局 | | | | | |
| | | 01 | 07112200100 | 13,825 | 5,525 | 3,587 | 8,300 | |
| | | | 財產孳息 | | | | | |
| | | 01 | 07112200101 | 40 | 40 | 41 | - | 專戶存款利息收入。40千元 |
| | | | 利息收入 | | | | | |

臺中市政府觀光旅遊局

歲入來源別預算表

中華民國 112 年度

單位：新臺幣千元

| 科 目 | | | | 本年度 預算數 | 上年度 預算數 | 前年度 決算數 | 本年度與 上年度比較 | 說明 | | | | |
|-----|-------------------------|----|----|---------------------------|-------------------------|------------|---------------------------|--------|--|---|---|--|
| 款 | 項 | 目 | 節 | | | | | | 名稱及編號 | | | |
| 06 | 049 | 01 | 02 | 07112200102 權利金 | 11,710 | 3,410 | 1,492 | 8,300 | 臺中市草悟廣場暨附屬設施委託經營管理案土地權利金。(觀光企劃科)1,920千元 臺中市后里馬場及花舞館營運移轉案經營權利金。(觀光管理科)390千元 臺中市草悟廣場暨附屬設施委託經營管理案營業回饋金。(觀光企劃科)9,400千元 | | | |
| | | | 03 | 07112200103 租金收入 | 2,075 | 2,075 | 2,054 | - | 臺中市后里馬場及花舞館營運移轉案土地租金收入。2,075千元 | | | |
| | | | 02 | 07112200500 廢舊物資售價 | - | - | 138 | - | | | | |
| | | | 01 | 07112200501 廢舊物資售價 | - | - | 138 | - | | | | |
| | | | | 09000000000 補助及協助收入 | 7,854 | 10,767 | 18,051 | -2,913 | | | | |
| | | | | 09112200000 臺中市政府觀光旅遊局 | 7,854 | 10,767 | 18,051 | -2,913 | | | | |
| | | | | 01 | 09112200100 上級政府補助收入 | 7,854 | 10,767 | 18,051 | -2,913 | | | |
| | | | | 01 | 09112200102 計畫型補助收入 | 7,854 | 10,767 | 18,051 | -2,913 | 甲后稻香多元環島自行車路線鋪面改善工程。(依據交通部公路總局111.2.21路交工字第1110019835號函)4,815千元 大安濱海至忘憂谷支線自行車道串連改善工程。(依據交通部公路總局111.2.21路交工字第1110019290號函)3,039千元 | | |
| | | | 08 | 074 | 01 | | 12000000000 其他收入 | - | - | 73 | - | |
| | | | | | | | 12112200000 臺中市政府觀光旅遊局 | - | - | 73 | - | |
| | 12112200200 雜項收入 | - | | | | - | 73 | - | | | | |
| 01 | 12112200201 收回以前年度歲出 | - | | | | - | 24 | - | | | | |
| 02 | 12112200210 其他雜項收入 | - | | | | - | 49 | - | | | | |

臺中市政府觀光旅遊局 歲出機關別預算表

中華民國 112 年度

經資門併計

單位：新臺幣千元

| 科 目 | | | | 本年度 預算數 | 上年度 預算數 | 前年度 決算數 | 本年度與 上年度比較 | 說 明 | |
|-----|-----|----|----|--------------|------------|------------|---------------|--------|--|
| 款 | 項 | 目 | 節 | | | | | | 名稱及編號 |
| 11 | | | | 00110000000 | 453,523 | 454,163 | 493,702 | -640 | |
| | 001 | | | 臺中市政府觀光旅遊局主管 | | | | | |
| | | 01 | | 00112200000 | 453,523 | 454,163 | 493,702 | -640 | |
| | | | | 臺中市政府觀光旅遊局 | | | | | |
| | | | 01 | 59112200100 | 93,612 | 91,463 | 100,043 | 2,149 | |
| | | | | 一般行政 | | | | | |
| | | | 01 | 59112200101 | 93,612 | 91,463 | 100,043 | 2,149 | 一、本科目包括行政管理 |
| | | | | 行政管理 | | | | | 二、本年度預算數包括： 人事費78,769千元 業務費14,387千元 設備及投資450千元 獎補助費6千元 |
| | | | | | | | | | 三、本年度預算數與上年度比較： 增加 2,149千元 增列 人事費2,699千元 減列 業務費100千元 減列 設備及投資450千元 |
| | | 02 | | 59112200700 | 187,933 | 172,355 | 165,867 | 15,578 | |
| | | | | 觀光管理 | | | | | |
| | | | 01 | 59112200701 | 38,102 | 36,801 | 36,303 | 1,301 | 一、本科目包括觀光工程規劃與管理 |
| | | | | 觀光工程規劃與管理 | | | | | 二、本年度預算數包括： 人事費1,052千元 業務費37,050千元 |
| | | | | | | | | | 三、本年度預算數與上年度比較： 增加 1,301千元 增列 人事費62千元 增列 業務費1,239千元 |
| | | | 02 | 59112200702 | 8,343 | 10,178 | 22,215 | -1,835 | 一、本科目包括觀光產業管理業務 |
| | | | | 觀光產業管理業務 | | | | | 二、本年度預算數包括： 人事費1,873千元 業務費5,470千元 獎補助費1,000千元 |
| | | | | | | | | | 三、本年度預算數與上年度比較： 減少 1,835千元 增列 人事費78千元 減列 業務費1,913千元 |

臺中市政府觀光旅遊局 歲出機關別預算表

中華民國 112 年度

單位：新臺幣千元

經資門併計

| 科 目 | | | | 本年度 預算數 | 上年度 預算數 | 前年度 決算數 | 本年度與 上年度比較 | 說 明 | |
|-----|---|----|----|--------------------------|------------|------------|---------------|---------|--|
| 款 | 項 | 目 | 節 | | | | | | 名稱及編號 |
| | | | 03 | 59112200703 后里馬場經營管理 | 4,412 | 4,412 | 797 | - | 一、本科目包括后里馬場經營管理 二、本年度預算數包括： 業務費4,412千元 |
| | | | 04 | 59112200704 觀光旅遊行銷與推廣 | 129,857 | 115,024 | 103,895 | 14,833 | 一、本科目包括觀光旅遊行銷與推廣 二、本年度預算數包括： 人事費1,873千元 業務費124,284千元 獎補助費3,700千元 三、本年度預算數與上年度比較： 增加 14,833千元 增列 人事費80千元 增列 業務費14,253千元 增列 獎補助費500千元 |
| | | | 05 | 59112200705 觀光企劃與發展 | 7,219 | 5,940 | 2,657 | 1,279 | 一、本科目包括觀光企劃與發展 二、本年度預算數包括： 業務費7,219千元 三、本年度預算數與上年度比較： 增加 1,279千元 增列 業務費1,279千元 |
| | | 03 | | 59112209000 一般建築及設備 | 171,078 | 189,445 | 227,792 | -18,367 | |
| | | | 01 | 59112209001 一般建築及設備 | 171,078 | 189,445 | 227,792 | -18,367 | 一、本科目包括一般建築及設備 二、本年度預算數包括： 設備及投資171,078千元 三、本年度預算數與上年度比較： 減少 18,367千元 減列 設備及投資18,367千元 |
| | | 04 | | 59112209800 第一預備金 | 900 | 900 | - | - | |
| | | | 01 | 59112209801 第一預備金 | 900 | 900 | - | - | 一、本科目包括第一預備金 二、本年度預算數包括： 預備金900千元 |

臺中市政府觀光旅遊局

歲入項目說明提要與預算明細表

經常門

中華民國 112 年度

單位：新臺幣元

| | | | | | | | | | |
|----------------------|------------|---|-----------------------------|------------|---|---------|----------|----------------------|--|
| 罰金罰鍰及怠金 — 罰金罰鍰 | 來源別子目及細目編號 | | 04112200101 罰金罰鍰及怠金-罰金罰鍰 | 承辦單位 | 觀光管理科 | 預算金額 | 13,900千元 | 罰金罰鍰及怠金 — 罰金罰鍰 | |
| | 歲入項目說明 | <p>一.項目內容：違反發展觀光條例、旅館業管理規則、民宿管理辦法、溫泉法及傳染病防治法等裁罰收入。</p> <p>二.法令依據：依據發展觀光條例裁罰標準及溫泉法等規定辦理。</p> | | | | | | | |
| | 科目名稱及編號 | 單位 | 數量 | 單價 | 預算數 | 說明及收入依據 | | | |
| 合計 | | | | 13,900,000 | | | | | |
| 04112200101 罰金罰鍰 | 年 | 1 | 13,900,000 | 13,900,000 | 違反發展觀光條例、旅館業管理規則、民宿管理辦法、溫泉法及傳染病防治法等裁罰收入。(收支併列1,000千元) | | | | |

臺中市政府觀光旅遊局

歲入項目說明提要與預算明細表

經常門

中華民國 112 年度

單位：新臺幣元

行政規費收入—證照費

行政規費收入—證照費

| | | | | | |
|--------------------|---|------|---------|---------|--|
| 來源別子目及細目編號 | 05112200102 行政規費收入-證照費 | 承辦單位 | 觀光管理科 | 預算金額 | 100千元 |
| 歲入項目說明 | 一.項目內容：本市旅館業及民宿經營者申請登記或補發、換發證照費，及溫泉業者申請核發溫泉標章費。 二.法令依據：依據旅館業管理規則第35條、民宿管理辦法第36條及臺中市溫泉標章收費標準規定辦理。 | | | | |
| 科目名稱及編號 | 單位 | 數量 | 單價 | 預算數 | 說明及收入依據 |
| 合計 | | | | 100,000 | |
| 05112200102 證照費 | 年 | 1 | 100,000 | 100,000 | 本市旅館業及民宿經營者申請登記或補發、換發證照費，及溫泉業者申請核發溫泉標章費。 |

臺中市政府觀光旅遊局

歲入項目說明提要與預算明細表

經常門

中華民國 112 年度

單位：新臺幣元

| | | | | | | |
|-------------------|---------------------|---|------|--------|--------|-----------|
| 財產孳息 — 利息收入 | 來源別子目及 細目編號 | 07112200101 財產孳息-利息收入 | 承辦單位 | 秘書室 | 預算金額 | 40千元 |
| | 歲入 項目 說明 | 一.項目內容：專戶存款利息收入等。 二.法令依據：依據預算法及相關規定辦理。 | | | | |
| | 科目名稱及編號 | 單位 | 數量 | 單價 | 預算數 | 說明及收入依據 |
| | 合計 | | | | 40,000 | |
| | 07112200101 利息收入 | 年 | 1 | 40,000 | 40,000 | 專戶存款利息收入。 |

財產孳息
—
利息收入

臺中市政府觀光旅遊局

歲入項目說明提要與預算明細表

經常門

中華民國 112 年度

單位：新臺幣元

財產孳息
—
權利金

| | | | | | |
|--------------------|--|------|-----------------|------------|----------------------------------|
| 來源別子目及細目編號 | 07112200102 財產孳息-權利金 | 承辦單位 | 觀光企劃科、 觀光管理科 | 預算金額 | 11,710千元 |
| 歲入項目說明 | 一.項目內容：1.臺中市草悟廣場暨附屬設施委託經營管理案土地權利金及營業回饋金。 2.后里馬場及花舞館營運移轉案經營權利金。 二.法令依據：依據政府採購法及促進民間參與公共建設法辦理。 | | | | |
| 科目名稱及編號 | 單位 | 數量 | 單價 | 預算數 | 說明及收入依據 |
| 合計 | | | | 11,710,000 | |
| 07112200102 權利金 | 年 | 1 | 1,920,000 | 1,920,000 | 臺中市草悟廣場暨附屬設施委託經營管理案土地權利金。(觀光企劃科) |
| | 年 | 1 | 390,000 | 390,000 | 臺中市后里馬場及花舞館營運移轉案經營權利金。(觀光管理科) |
| | 年 | 1 | 9,400,000 | 9,400,000 | 臺中市草悟廣場暨附屬設施委託經營管理案營業回饋金。(觀光企劃科) |

財產孳息
—
權利金

臺中市政府觀光旅遊局

歲入項目說明提要與預算明細表

經常門

中華民國 112 年度

單位：新臺幣元

財產孳息
—
租金收入

| | | | | | |
|---------------------|---|------|-----------|-----------|-------------------------|
| 來源別子目及細目編號 | 07112200103 財產孳息-租金收入 | 承辦單位 | 觀光管理科 | 預算金額 | 2,075千元 |
| 歲入項目說明 | 一.項目內容：后里馬場及花舞館營運移轉案土地租金收入。 二.法令依據：依據促進民間參與公共建設公有土地出租及設定地上權租金優惠辦法辦理。 | | | | |
| 科目名稱及編號 | 單位 | 數量 | 單價 | 預算數 | 說明及收入依據 |
| 合計 | | | | 2,075,000 | |
| 07112200103 租金收入 | 年 | 1 | 2,075,000 | 2,075,000 | 臺中市后里馬場及花舞館營運移轉案土地租金收入。 |

財產孳息
—
租金收入

臺中市政府觀光旅遊局

歲入項目說明提要與預算明細表

經常門

中華民國 112 年度

單位：新臺幣元

上級政府補助收入—計畫型補助收入

| | | | | | |
|------------------------|---|------|-----------|-----------|---|
| 來源別子目及細目編號 | 09112200102 上級政府補助收入-計畫型補助收入 | 承辦單位 | 觀光工程科 | 預算金額 | 7,854千元 |
| 歲入項目說明 | 一.項目內容：1.甲后稻香多元環島自行車路線鋪面改善工程。 2.大安濱海至忘憂谷支線自行車道串連改善工程。 二.法令依據：依據「中央對直轄市及縣(市)政府補助辦法」辦理。 | | | | |
| 科目名稱及編號 | 單位 | 數量 | 單價 | 預算數 | 說明及收入依據 |
| 合計 | | | | 7,854,000 | |
| 09112200102 計畫型補助收入 | 年 | 1 | 4,815,000 | 4,815,000 | 甲后稻香多元環島自行車路線鋪面改善工程。(依據交通部公路總局111.2.21路交工字第1110019835號函) |
| | 年 | 1 | 3,039,000 | 3,039,000 | 大安濱海至忘憂谷支線自行車道串連改善工程。(依據交通部公路總局111.2.21路交工字第1110019290號函) |

上級政府補助收入—計畫型補助收入

臺中市政府觀光旅遊局

歲出計畫說明提要與各項費用明細表

中華民國 112 年度

單位：新臺幣元

| | | | | | | | |
|-------------------|--------------------|--|------|-------------------------|------------|---------------|-------------------|
| 一般行政 行政管理 | 業務計畫及工作計畫 名稱與編號 | 59112200101 一般行政-行政管理 | 承辦單位 | 秘書室、會計 室、人事室、 政風室 | 預算金額 | 93,612千元 | 一般行政 行政管理 |
| | 歲出計畫說明 | <p>一.計畫內容：1.核發正式編制人員人事費。 2.辦理辦公室各項物品採購、文書、檔案、印信、出納、廳舍維護、文書檔案、車輛管理及財務管理等業務。 3.辦理會計業務預算執行暨各項代辦事項之審核業務、採購監辦事宜及帳務處理。 4.執行各項人事業務，改進機關組織辦理各機關員額設置標準，增進職位組合發揮組織功能。 5.執行政風工作及機關設施安全維護計畫、加強風紀案件查察、實施政風督導考核、落實保密作為防範機密資料外洩。</p> <p>二.預期成果：1.如期核發薪津待遇及各項福利，辦理廳舍基本維護，維持機關運作。 2.提升國內外旅客造訪臺中之便利性，並提供旅客友善的旅遊諮詢環境，持續推廣台中觀光景點及活動資訊。</p> | | | | | |
| 分支計畫及用途別科目 | | 單位 | 數量 | 單價 | 預算數 | 說明 | |
| 合計 | | | | | 93,612,000 | 市款93,612,000元 | |
| 01人員維持費 | | | | | 77,213,000 | 市款77,213,000元 | |
| 1000 人事費 | | | | | 77,213,000 | 市款77,213,000元 | |
| 1010 政務人員待遇 | | | | | 1,657,680 | | |
| | | 年 | 1 | 1,657,680 | 1,657,680 | 政務人員待遇。 | |
| 1015 法定編制人員待遇 | | | | | 49,552,320 | | |
| | | 年 | 1 | 49,552,320 | 49,552,320 | 職員待遇。 | |
| 1025 技工及工友待遇 | | | | | 827,520 | | |
| | | 年 | 1 | 827,520 | 827,520 | 技工及工友待遇。 | |
| 1030 獎金 | | | | | 10,703,010 | | |
| | | 年 | 1 | 68,960 | 68,960 | 技工及工友考績獎金。 | |
| | | 年 | 1 | 4,129,360 | 4,129,360 | 編制人員考績獎金。 | |
| | | 年 | 1 | 103,440 | 103,440 | 技工及工友年終工作獎金。 | |
| | | 年 | 1 | 6,401,250 | 6,401,250 | 編制人員年終工作獎金。 | |
| 1035 其他給與 | | | | | 1,200,000 | | |
| | | 年 | 1 | 32,000 | 32,000 | 技工及工友休假補助費。 | |
| | | 年 | 1 | 1,168,000 | 1,168,000 | 編制人員休假補助費。 | |

臺中市政府觀光旅遊局

歲出計畫說明提要與各項費用明細表

中華民國 112 年度

單位：新臺幣元

| 一般行政—行政管理 | 分支計畫及用途別科目 | 單位 | 數量 | 單價 | 預算數 | 說明 | 一般行政—行政管理 |
|-----------|--------------|-----|----|-----------|------------|---------------|-----------|
| | 1040 加班值班費 | | | | 2,885,222 | | |
| | | 年 | 1 | 45,515 | 45,515 | 技工及工友未休假加班費。 | |
| | | 年 | 1 | 2,839,707 | 2,839,707 | 編制人員未休假加班費。 | |
| | 1050 退休離職儲金 | | | | 5,789,292 | | |
| | | 年 | 1 | 5,739,648 | 5,739,648 | 編制人員退撫儲金。 | |
| | | 年 | 1 | 49,644 | 49,644 | 技工及工友退休離職儲金。 | |
| | 1055 保險 | | | | 4,597,956 | | |
| | | 年 | 1 | 47,760 | 47,760 | 技工及工友健保費。 | |
| | | 年 | 1 | 2,980,776 | 2,980,776 | 編制人員健保費。 | |
| | | 年 | 1 | 1,497,936 | 1,497,936 | 編制人員公保費。 | |
| | | 年 | 1 | 71,484 | 71,484 | 技工及工友勞保費。 | |
| | 02一般業務 | | | | 14,988,000 | 市款14,988,000元 | |
| | 1000 人事費 | | | | 931,000 | 市款931,000元 | |
| | 1020 約聘僱人員待遇 | | | | 435,792 | | |
| | | 人/年 | 1 | 435,792 | 435,792 | 約僱五等人員薪資。 | |
| | 1030 獎金 | | | | 54,474 | | |
| | | 人/年 | 1 | 54,474 | 54,474 | 約僱五等人員年終獎金。 | |
| | 1035 其他給與 | | | | 16,000 | | |
| | | 人/年 | 1 | 16,000 | 16,000 | 約僱五等人員休假補助費。 | |
| | 1040 加班值班費 | | | | 330,160 | | |
| | | 年 | 1 | 306,000 | 306,000 | 業務加班費。 | |
| | | 年 | 1 | 24,160 | 24,160 | 約僱五等人員未休假加班費。 | |
| | 1050 退休離職儲金 | | | | 28,872 | | |
| | | 人/年 | 1 | 28,872 | 28,872 | 約僱五等人員離職儲金。 | |
| | 1055 保險 | | | | 65,702 | | |
| | | 人/年 | 1 | 23,580 | 23,580 | 約僱五等人員健保費。 | |

臺中市政府觀光旅遊局

歲出計畫說明提要與各項費用明細表

中華民國 112 年度

單位：新臺幣元

| 一般行政 行政管理 | 分支計畫及用途別科目 | 單位 | 數量 | 單價 | 預算數 | 說明 | 一般行政 行政管理 |
|-------------------|-------------|-----|----|---------|------------|--|-------------------|
| | | 人/年 | 1 | 41,184 | 41,184 | 約僱五等人員勞保費。 | |
| | | 年 | 1 | 938 | 938 | 補至千元差額。 | |
| | 2000 業務費 | | | | 13,607,000 | 市款13,607,000元 | |
| | 2006 水電費 | | | | 402,000 | | |
| | | 年 | 1 | 42,000 | 42,000 | 旅客服務中心及業務需要之水費。(專款專用) | |
| | | 年 | 1 | 360,000 | 360,000 | 旅客服務中心及業務需要之電費。(專款專用) | |
| | 2009 通訊費 | | | | 650,000 | | |
| | | 季 | 4 | 162,500 | 650,000 | 公務用傳真機及電話費、網路通信費(數據通訊費)、寄發公文及旅遊文宣品所需郵資等。 | |
| | 2021 其他業務租金 | | | | 250,000 | | |
| | | 月 | 12 | 10,000 | 120,000 | 各項事務機器業務租金。 | |
| | | 年 | 1 | 130,000 | 130,000 | 臺中市旅遊服務中心租金。 | |
| | 2024 稅捐及規費 | | | | 158,450 | | |
| | | 年 | 1 | 71,760 | 71,760 | 公務車輛牌照稅。(詳公務車輛明細表) | |
| | | 期 | 1 | 20,000 | 20,000 | 旅客服務中心及其他業務需要應繳納之各項稅捐。 | |
| | | 年 | 1 | 61,590 | 61,590 | 公務車輛燃料使用費。(詳公務車輛明細表) | |
| | | 年 | 1 | 5,100 | 5,100 | 公務車輛檢驗費。(詳公務車輛明細表) | |
| | 2027 保險費 | | | | 35,169 | | |
| | | 年 | 1 | 35,169 | 35,169 | 公務車輛保險費。(詳公務車輛明細表) | |
| | 2033 臨時人員酬金 | | | | 4,651,000 | | |
| | | 人/年 | 4 | 435,000 | 1,740,000 | 協助辦理文書及檔案資料整理等工作行政助理薪資、年終獎金、勞健保費及提繳退休金等。 | |

臺中市政府觀光旅遊局

歲出計畫說明提要與各項費用明細表

中華民國 112 年度

單位：新臺幣元

| 一般行政—行政管理 | 分支計畫及用途別科目 | 單位 | 數量 | 單價 | 預算數 | 說明 | 一般行政—行政管理 |
|-----------|------------|-----|----|-----------|-----------|---|-----------|
| | | 人/年 | 2 | 458,000 | 916,000 | 擔任全時外勤駕駛工作行政助理薪資、年終獎金、勞健保費及提繳退休金等。(工友人力替代方案) | |
| | | 人/年 | 1 | 435,000 | 435,000 | 協助辦理文書及檔案資料整理等工作行政助理薪資、年終獎金、勞健保費及提繳退休金等。(工友人力替代方案) | |
| | 2051 物品 | 年 | 1 | 1,560,000 | 1,560,000 | 本市旅遊服務中心旅服人員薪資、年終獎金、勞健保費、提繳退休金等相關費用。(市庫配合款) | |
| | | | | | 1,414,440 | | |
| | | 季 | 4 | 162,250 | 649,000 | 各項公務用表格、文具紙張、印章、電腦耗材、碳粉、報章雜誌各項辦公用品等消耗性物品。 | |
| | | 年 | 1 | 565,440 | 565,440 | 公務車輛汽油費。(專款專用)(詳公務車輛明細表) | |
| | 2054 一般事務費 | 季 | 4 | 50,000 | 200,000 | 公務用事務、通訊器材、機具、儲物櫃及其他非消耗性物品。 | |
| | | | | | 2,968,057 | | |
| | | 年 | 1 | 41,054 | 41,054 | 綠美化、養護、衛生等經費。 | |
| | | 年 | 1 | 1,907,003 | 1,907,003 | 公務文件、法令宣導、表格、證件及各種文書、資料印刷費用、各項會議用錄音(影)製作、茶水誤餐費、佈置會場費、各項獎牌、感謝狀、職名證等製作、醫療、議案協商及市政考察經費、辦理環境品質考核及其他各項競賽評比費用、檔案管理、對團體慰勞、健康檢查費等其他辦公用雜支。 | |
| | | 年 | 1 | 200,000 | 200,000 | 辦理志工(學生志工)招募、教育訓練、服勤、雜支等相關業務經費。 | |
| | | 年 | 1 | 520,000 | 520,000 | 辦理本市旅遊服務中心暨借問站維運、管理、雜支等相關業務經費。 | |

臺中市政府觀光旅遊局

歲出計畫說明提要與各項費用明細表

中華民國 112 年度

單位：新臺幣元

| 一般行政—行政管理 | 分支計畫及用途別科目 | 單位 | 數量 | 單價 | 預算數 | 說明 | 一般行政—行政管理 |
|-----------|-----------------|-----|------|-----------|-----------|---|-----------|
| | | 年 | 1 | 300,000 | 300,000 | 辦理資訊安全維護計畫相關經費。(含所屬) | |
| | 2063 房屋建築養護費 | | | | 100,000 | | |
| | | 季 | 4 | 25,000 | 100,000 | 旅客服務中心及辦公廳舍等建物養護修繕費用。 | |
| | 2066 車輛及辦公器具養護費 | | | | 485,484 | | |
| | | 年 | 1 | 348,500 | 348,500 | 公務車輛養護費。(詳公務車輛明細表) | |
| | | 人/年 | 83 | 1,048 | 86,984 | 辦公設備用具之保養、維護等。 | |
| | | 季 | 4 | 12,500 | 50,000 | 全局各項辦公傳真機、電腦、飲水機等事務機器維護相關費用。 | |
| | 2069 設施及機械設備養護費 | | | | 80,000 | | |
| | | 年 | 1 | 80,000 | 80,000 | 經常性一般公務或特定業務之設施及設備保養、維護、消防及安全檢查申報等相關費用。 | |
| | 2072 國內旅費 | | | | 1,602,000 | | |
| | | 年 | 1 | 1,602,000 | 1,602,000 | 因公出差旅費。 | |
| | 2081 運費 | | | | 100,000 | | |
| | | 季 | 4 | 25,000 | 100,000 | 郵寄大宗附件運費、公物之運輸裝卸及通行費。 | |
| | 2093 特別費 | | | | 710,400 | | |
| | | 人x月 | 1x12 | 39,700 | 476,400 | 首長特別費。 | |
| | | 人x月 | 1x12 | 19,500 | 234,000 | 副首長特別費。 | |
| | 3000 設備及投資 | | | | 450,000 | 市款450,000元 | |
| | 3030 資訊軟硬體設備費 | | | | 250,000 | | |
| | | 年 | 1 | 230,000 | 230,000 | 公務用出納、會計、財產管理、薪資、公文系統、網路線路、觀光旅遊網站等各項電腦設施、周邊資訊設備費。 | |

臺中市政府觀光旅遊局

歲出計畫說明提要與各項費用明細表

中華民國 112 年度

單位：新臺幣元

| 一般行政—行政管理 | 分支計畫及用途別科目 | 單位 | 數量 | 單價 | 預算數 | 說明 | 一般行政—行政管理 |
|-----------|--------------|-----|----|---------|---------|----------------------|-----------|
| | | 年 | 1 | 20,000 | 20,000 | 公務用等各項電腦設施周邊資訊軟體購置費。 | |
| | 3035 雜項設備費 | | | | 200,000 | | |
| | | 年 | 1 | 200,000 | 200,000 | 本局所需各項雜項設備費。 | |
| | 03會計業務 | | | | 744,000 | 市款744,000元 | |
| | 1000 人事費 | | | | 625,000 | 市款625,000元 | |
| | 1020 約聘僱人員待遇 | | | | 435,792 | | |
| | | 人/年 | 1 | 435,792 | 435,792 | 約僱五等人員薪資。 | |
| | 1030 獎金 | | | | 54,474 | | |
| | | 人/年 | 1 | 54,474 | 54,474 | 約僱五等人員年終獎金。 | |
| | 1035 其他給與 | | | | 16,000 | | |
| | | 人/年 | 1 | 16,000 | 16,000 | 約僱五等人員休假補助費。 | |
| | 1040 加班值班費 | | | | 24,160 | | |
| | | 年 | 1 | 24,160 | 24,160 | 約僱五等人員未休假加班費。 | |
| | 1050 退休離職儲金 | | | | 28,872 | | |
| | | 人/年 | 1 | 28,872 | 28,872 | 約僱五等人員離職儲金。 | |
| | 1055 保險 | | | | 65,702 | | |
| | | 人/年 | 1 | 23,580 | 23,580 | 約僱五等人員健保費。 | |
| | | 人/年 | 1 | 41,184 | 41,184 | 約僱五等人員勞保費。 | |
| | | 年 | 1 | 938 | 938 | 補至千元差額。 | |
| | 2000 業務費 | | | | 119,000 | 市款119,000元 | |
| | 2051 物品 | | | | 40,000 | | |
| | | 季 | 4 | 5,000 | 20,000 | 辦理會計業務消耗性物品等。 | |
| | | 季 | 4 | 5,000 | 20,000 | 辦理會計業務非消耗性物品等。 | |
| | 2054 一般事務費 | | | | 79,000 | | |

臺中市政府觀光旅遊局

歲出計畫說明提要與各項費用明細表

中華民國 112 年度

單位：新臺幣元

| 一般行政—行政管理 | 分支計畫及用途別科目 | 單位 | 數量 | 單價 | 預算數 | 說明 | 一般行政—行政管理 |
|-----------|---------------|-----|----|---------|---------|---|-----------|
| | | 年 | 1 | 79,000 | 79,000 | 辦理會計業務印刷裝訂、誤餐及其他業務用雜支等。 | |
| | 04人事業務 | | | | 506,000 | 市款506,000元 | |
| | 2000 業務費 | | | | 500,000 | 市款500,000元 | |
| | 2003 教育訓練費 | | | | 67,600 | | |
| | | 年 | 1 | 67,600 | 67,600 | 辦理人員國內各項進修、訓練及研習補助費。 | |
| | 2036 按日按件計資酬金 | | | | 56,000 | | |
| | | 人/節 | 28 | 2,000 | 56,000 | 辦理各項研習講師鐘點費等。 | |
| | 2051 物品 | | | | 15,000 | | |
| | | 季 | 4 | 2,500 | 10,000 | 辦理人事業務各項公務用表報、文具紙張、電腦耗材、碳粉、報章雜誌等消耗性物品。 | |
| | | 年 | 1 | 5,000 | 5,000 | 辦理人事業務各項公務用品、器材、機具、書籍、儲物櫃及其他非消耗性物品。 | |
| | 2054 一般事務費 | | | | 361,400 | | |
| | | 人/年 | 94 | 2,000 | 188,000 | 辦理文康活動(自強活動)、慶生等所需費用。 | |
| | | 季 | 4 | 18,100 | 72,400 | 辦理人事業務各項公務用表單裝訂、識別證、印刷、照片、茶水誤餐、獎品、其他辦公用雜支等。 | |
| | | 年 | 1 | 101,000 | 101,000 | 健康檢查等費用。 | |
| | 4000 獎補助費 | | | | 6,000 | 市款6,000元 | |
| | 4085 獎勵及慰問 | | | | 6,000 | | |
| | | 人/年 | 1 | 6,000 | 6,000 | 退休人員三節慰問金。 | |
| | 05政風業務 | | | | 161,000 | 市款161,000元 | |
| | 2000 業務費 | | | | 161,000 | 市款161,000元 | |
| | 2036 按日按件計資酬金 | | | | 16,000 | | |
| | | 人/節 | 8 | 2,000 | 16,000 | 辦理各項研習講師鐘點費等。 | |

臺中市政府觀光旅遊局

歲出計畫說明提要與各項費用明細表

中華民國 112 年度

單位：新臺幣元

| 一般行政—行政管理 | 分支計畫及用途別科目 | 單位 | 數量 | 單價 | 預算數 | 說明 | 一般行政—行政管理 |
|-----------|------------|----|----|---------|---------|---|-----------|
| | 2051 物品 | | | | 9,000 | | |
| | | 季 | 4 | 1,500 | 6,000 | 辦理政風業務各項公務用表報、文具紙張、電腦耗材、碳粉、報章雜誌等消耗性物品。 | |
| | | 年 | 1 | 3,000 | 3,000 | 辦理政風業務各項公務用品、器材、機具、書籍、儲物櫃及其他非消耗性物品。 | |
| | 2054 一般事務費 | | | | 136,000 | | |
| | | 年 | 1 | 136,000 | 136,000 | 辦理公務用各項印刷裝訂、問卷調查、法令宣導、政風座談會費用及其他業務用雜支等。 | |

臺中市政府觀光旅遊局

歲出計畫說明提要與各項費用明細表

中華民國 112 年度

單位：新臺幣元

| | | | | | | | | |
|--------------------------------|--------------------|--|-------------------------------|---------|------------|------------------|----------|--------------------------------|
| 觀光管理 觀光工程 規劃與 管理 | 業務計畫及工作計畫 名稱與編號 | | 59112200701 觀光管理-觀光工程規劃與管理 | 承辦單位 | 觀光工程科 | 預算金額 | 38,102千元 | 觀光管理 觀光工程 規劃與 管理 |
| | 歲出計畫 說明 | 一.計畫內容：1.風景區、觀光地區等設施管理與督導、維護及整修。 2.市內旅遊景點環境清潔及植栽綠美化維護工作。 二.預期成果：提供民眾舒適、安全之遊憩環境，確保遊憩品質。 | | | | | | |
| 用途別科目 | | 單位 | 數量 | 單價 | 預算數 | 說明 | | |
| 合計 | | | | | 38,102,000 | 市款38,102,000元 | | |
| 1000 人事費 | | | | | 1,052,000 | 市款1,052,000元 | | |
| 1020 約聘僱人員待遇 | | | | | 731,508 | | | |
| | | 人/年 | 1 | 295,716 | 295,716 | 約僱二等人員薪資。 | | |
| | | 人/年 | 1 | 435,792 | 435,792 | 約僱五等人員薪資。 | | |
| 1030 獎金 | | | | | 91,439 | | | |
| | | 人/年 | 1 | 36,965 | 36,965 | 約僱二等人員年終獎金。 | | |
| | | 人/年 | 1 | 54,474 | 54,474 | 約僱五等人員年終獎金。 | | |
| 1035 其他給與 | | | | | 32,000 | | | |
| | | 人/年 | 2 | 16,000 | 32,000 | 約僱二等及五等人員休假補助費。 | | |
| 1040 加班值班費 | | | | | 40,960 | | | |
| | | 年 | 1 | 40,960 | 40,960 | 約僱二等及五等人員未休假加班費。 | | |
| 1050 退休離職儲金 | | | | | 47,880 | | | |
| | | 人/年 | 1 | 19,008 | 19,008 | 約僱二等人員離職儲金。 | | |
| | | 人/年 | 1 | 28,872 | 28,872 | 約僱五等人員離職儲金。 | | |
| 1055 保險 | | | | | 108,213 | | | |
| | | 人/年 | 1 | 15,528 | 15,528 | 約僱二等人員健保費。 | | |
| | | 人/年 | 1 | 23,580 | 23,580 | 約僱五等人員健保費。 | | |
| | | 人/年 | 1 | 27,120 | 27,120 | 約僱二等人員勞保費。 | | |

臺中市政府觀光旅遊局

歲出計畫說明提要與各項費用明細表

中華民國 112 年度

單位：新臺幣元

| 用途別科目 | 單位 | 數量 | 單價 | 預算數 | 說明 | |
|----------------------------|-------------|----|---------|------------|-----------------------------|----------------------------------|
| 觀光管理 觀光工程 規劃與管理 | 人/年 | 1 | 41,184 | 41,184 | 約僱五等人員勞保費。 | |
| | 年 | 1 | 801 | 801 | 補至千元差額。 | |
| | 2000 業務費 | | | 37,050,000 | 市款37,050,000元 | |
| | 2006 水電費 | | | 1,850,000 | | |
| | | 季 | 4 | 37,500 | 150,000 | 風景區、觀光地區旅遊服務設施之維護管理業務用之水費。(專款專用) |
| | | 季 | 4 | 425,000 | 1,700,000 | 風景區、觀光地區旅遊服務設施之維護管理業務用之電費。(專款專用) |
| | 2009 通訊費 | | | | 251,800 | |
| | | 季 | 4 | 62,950 | 251,800 | 本市自行車道及步道監視器網路費用。 |
| | 2012 土地租金 | | | | 1,200,000 | |
| | | 年 | 1 | 1,200,000 | 1,200,000 | 臺中市海洋生態館新建工程用地租賃費用及租用其他土地租金。 |
| | 2021 其他業務租金 | | | | 570,000 | |
| | | 月 | 12 | 47,500 | 570,000 | 觀光地區之觀光服務設施等各項事務機器及車輛租賃業務租金。 |
| | 2024 稅捐及規費 | | | | 100,000 | |
| | | 年 | 1 | 100,000 | 100,000 | 風景區、觀光地區之土地鑑界、測量及其他業務需要應繳納之各項規費。 |
| 2027 保險費 | | | | 350,000 | | |
| | 年 | 1 | 350,000 | 350,000 | 臺中市自行車道及步道觀光遊憩區公共意外責任險。 | |
| 2036 按日按件計資酬金 | | | | 150,000 | | |
| | 次 | 60 | 2,500 | 150,000 | 各項觀光工程規劃與管理等相關會議聘請專家學者出席費等。 | |
| 2039 委辦費 | | | | 16,700,000 | | |

臺中市政府觀光旅遊局

歲出計畫說明提要與各項費用明細表

中華民國 112 年度

單位：新臺幣元

| 用途別科目 | 單位 | 數量 | 單價 | 預算數 | 說明 |
|-----------------|----|----|------------|------------|---|
| 2051 物品 | 年 | 1 | 16,000,000 | 16,000,000 | 委託各區公所辦理自行車道、登山步道及遊憩區環境設施清潔維護費用。 |
| | 年 | 1 | 700,000 | 700,000 | 委託顧問公司或執業技師事務所等機構辦理112年度后豐鐵馬道九號隧道監測作業。 |
| | | | | 528,200 | |
| | 季 | 4 | 99,550 | 398,200 | 風景區、觀光地區旅遊服務設施之建設管理維護用水電零件、清潔用品、植栽、材料、工具等消耗性物品。 |
| | 季 | 4 | 20,000 | 80,000 | 風景區、觀光地區旅遊服務設施之建設管理維護等機具用油。(專款專用) |
| 2054 一般事務費 | 季 | 4 | 12,500 | 50,000 | 風景區、觀光地區旅遊服務設施之建設管理維護等非消耗性物品。 |
| | | | | 14,450,000 | |
| 2069 設施及機械設備養護費 | 季 | 4 | 612,500 | 2,450,000 | 風景區、觀光地區服務設施之建設管理維護用農藥肥料、誤餐費、巡查、可行性先期評估、各項觀光設施自行車道及步道宣導、考察活動、會場佈置及其他辦公用雜支等費用。 |
| | 年 | 1 | 12,000,000 | 12,000,000 | 臺中市觀光遊憩區及自行車道環境清潔維護及綠美化工作。 |
| | 季 | 4 | 225,000 | 900,000 | 風景區、觀光地區公共服務設施之建設、機具、水車、監視系統、通訊系統、通風、照明、導覽指示牌等相關設施機械維修費用。 |

臺中市政府觀光旅遊局

歲出計畫說明提要與各項費用明細表

中華民國 112 年度

單位：新臺幣元

| | | | | | | | | | |
|-----------------------|--------------------|--|------------------------------|---------|-----------|-----------------------------|------|---------|-----------------------|
| 觀光管理 觀光產業管理業務 | 業務計畫及工作計畫 名稱與編號 | | 59112200702 觀光管理-觀光產業管理業務 | | 承辦單位 | 觀光管理科 | 預算金額 | 8,343千元 | 觀光管理 觀光產業管理業務 |
| | 歲出計畫說明 | <p>一.計畫內容：辦理旅館業、民宿業、觀光遊樂業、溫泉業及水域遊憩活動等設立、違規稽查經營管理、安全訓練、講習等業務。</p> <p>二.預期成果：1.輔導本市旅館業、民宿業、觀光遊樂業、溫泉業等產業以提升整體服務品質。 2.辦理旅館業、民宿業安全訓練講習，以提升整體住宿安全品質。 3.加強稽查違法旅宿業，維護旅客住宿安全。</p> | | | | | | | |
| 用途別科目 | | 單位 | 數量 | 單價 | 預算數 | 說明 | | | |
| 合計 | | | | | 8,343,000 | 市款7,343,000元，收支併列1,000,000元 | | | |
| 1000 人事費 | | | | | 1,873,000 | 市款1,873,000元 | | | |
| 1020 約聘僱人員待遇 | | | | | 1,307,376 | | | | |
| | | 人/年 | 3 | 435,792 | 1,307,376 | 約僱五等人員薪資。 | | | |
| 1030 獎金 | | | | | 163,422 | | | | |
| | | 人/年 | 3 | 54,474 | 163,422 | 約僱五等人員年終獎金。 | | | |
| 1035 其他給與 | | | | | 48,000 | | | | |
| | | 人/年 | 3 | 16,000 | 48,000 | 約僱五等人員休假補助費。 | | | |
| 1040 加班值班費 | | | | | 72,480 | | | | |
| | | 年 | 1 | 72,480 | 72,480 | 約僱五等人員未休假加班費。 | | | |
| 1050 退休離職儲金 | | | | | 86,616 | | | | |
| | | 人/年 | 3 | 28,872 | 86,616 | 約僱五等人員離職儲金。 | | | |
| 1055 保險 | | | | | 195,106 | | | | |
| | | 人/年 | 3 | 23,580 | 70,740 | 約僱五等人員健保費。 | | | |
| | | 人/年 | 3 | 41,184 | 123,552 | 約僱五等人員勞保費。 | | | |
| | | 年 | 1 | 814 | 814 | 補至千元差額。 | | | |
| 2000 業務費 | | | | | 5,470,000 | 市款5,470,000元 | | | |
| 2021 其他業務租金 | | | | | 216,000 | | | | |
| | | 年 | 1 | 216,000 | 216,000 | 事務機具租金費用。 | | | |

臺中市政府觀光旅遊局

歲出計畫說明提要與各項費用明細表

中華民國 112 年度

單位：新臺幣元

| 用途別科目 | 單位 | 數量 | 單價 | 預算數 | 說明 |
|---------------|-----|----|-----------|-----------|--|
| 2036 按日按件計資酬金 | | | | 108,000 | |
| | 次 | 36 | 2,500 | 90,000 | 各項評審或委員會議專家學者出席費等。 |
| | 人/節 | 9 | 2,000 | 18,000 | 業務講習講師鐘點費等。 |
| 2051 物品 | | | | 108,000 | |
| | 季 | 4 | 20,250 | 81,000 | 公務用文具紙張、電腦耗材、碳粉、報章雜誌等消耗性物品。 |
| | 季 | 4 | 6,750 | 27,000 | 公務用事務、通訊器材、機具、儲物櫃等其他非消耗性物品。 |
| 2054 一般事務費 | | | | 5,038,000 | |
| | 季 | 4 | 134,500 | 538,000 | 辦理旅館業、民宿、觀光遊樂業、溫泉業及水域遊憩活動等經營管理、輔導、法令宣導、安全訓練、講習、低碳旅館認證計畫、各項裁罰業務訴訟、溫泉標章、專用標識製作、稽查、統計及公務用表單文件印刷、茶水誤餐、會場佈置等各項相關業務經費。 |
| | 年 | 1 | 2,500,000 | 2,500,000 | 臺中市輔導提升旅宿業服務品質、安全及整體競爭力計畫及各項相關業務經費。 |
| | 年 | 1 | 2,000,000 | 2,000,000 | 臺中溫泉觀光產業輔導推廣案及各項相關業務經費。 |
| 4000 獎補助費 | | | | 1,000,000 | 收支併列1,000,000元 |
| 4085 獎勵及慰問 | | | | 1,000,000 | |
| | 年 | 1 | 1,000,000 | 1,000,000 | 檢舉違反發展觀光條例案件之獎金發放。(收支併列) |

臺中市政府觀光旅遊局

歲出計畫說明提要與各項費用明細表

中華民國 112 年度

單位：新臺幣元

| | | | | | | | | |
|---------------------------|--------------------|--|------------------------------|-----------|-----------|---|---------|---------------------------|
| 觀光管理 后里馬場 經營管理 | 業務計畫及工作計畫 名稱與編號 | | 59112200703 觀光管理-后里馬場經營管理 | 承辦單位 | 觀光管理科 | 預算金額 | 4,412千元 | 觀光管理 后里馬場 經營管理 |
| | 歲出計畫 說明 | 一.計畫內容：1.后里馬場及花舞館營運移轉案管理與督導。 2.維護后里馬場自然資源保育達到永續經營目標。 二.預期成果：提供遊客優質休憩空間及多元服務，並擴大公共設施多元服務使用機能。 | | | | | | |
| 用途別科目 | | 單位 | 數量 | 單價 | 預算數 | 說明 | | |
| 合計 | | | | | 4,412,000 | 市款4,412,000元 | | |
| 2000 業務費 | | | | | 4,412,000 | 市款4,412,000元 | | |
| 2024 稅捐及規費 | | | | | 3,576,000 | | | |
| | | 年 | 1 | 3,576,000 | 3,576,000 | 后里馬場營運管理業務所需應繳納之房屋稅及地價稅。 | | |
| 2036 按日按件計資酬金 | | | | | 25,000 | | | |
| | | 次 | 10 | 2,500 | 25,000 | 委請專業人士(獸醫)及專家學者所支給之出席費等。 | | |
| 2051 物品 | | | | | 20,000 | | | |
| | | 季 | 4 | 5,000 | 20,000 | 后里馬場馬匹醫療用品、馬事用品及其他相關消耗性物品。 | | |
| 2054 一般事務費 | | | | | 695,000 | | | |
| | | 季 | 4 | 173,750 | 695,000 | 受保護樹木枯枝及植栽修剪、病蟲害防治、棲地改善、馬匹醫療健診及各項相關業務經費等。 | | |
| 2063 房屋建築養護費 | | | | | 90,000 | | | |
| | | 季 | 4 | 22,500 | 90,000 | 后里馬場古蹟、歷史建築及義務管理範圍人行步道鋪面等修繕費用。 | | |
| 2072 國內旅費 | | | | | 6,000 | | | |
| | | 年 | 1 | 6,000 | 6,000 | 辦理后里馬場營運管理業務督導出差旅費。 | | |

臺中市政府觀光旅遊局

歲出計畫說明提要與各項費用明細表

中華民國 112 年度

單位：新臺幣元

| | | | | | | | | | |
|------------------------|--------------------|---|-------------------------------|-----------|-------------|------------------------------|------|-----------|------------------------|
| 觀光管理 觀光旅遊行銷與推廣 | 業務計畫及工作計畫 名稱與編號 | | 59112200704 觀光管理-觀光旅遊行銷與推廣 | | 承辦單位 | 旅遊行銷科 | 預算金額 | 129,857千元 | 觀光管理 觀光旅遊行銷與推廣 |
| | 歲出計畫說明 | 一.計畫內容：1.推廣國民休閒旅遊宣傳與服務。 2.策劃發展國民旅遊活動。 3.建立優質友善的旅遊環境。 二.預期成果：1.舉辦指標性之亮點活動，並加強網路及傳媒行銷，擴大活動能見度。 2.積極結合中部縣市觀光資源加強國際行銷力度。 3.持續深耕國內旅遊市場，整合本市觀光產業推廣臺中旅遊資源，提升本市觀光效益。 | | | | | | | |
| 用途別科目 | | 單位 | 數量 | 單價 | 預算數 | 說明 | | | |
| 合計 | | | | | 129,857,000 | 市款129,857,000元 | | | |
| 1000 人事費 | | | | | 1,873,000 | 市款1,873,000元 | | | |
| 1020 約聘僱人員待遇 | | | | | 1,307,376 | | | | |
| | | 人/年 | 3 | 435,792 | 1,307,376 | 約僱五等人員薪資。 | | | |
| 1030 獎金 | | | | | 163,422 | | | | |
| | | 人/年 | 3 | 54,474 | 163,422 | 約僱五等人員年終獎金。 | | | |
| 1035 其他給與 | | | | | 48,000 | | | | |
| | | 人/年 | 3 | 16,000 | 48,000 | 約僱五等人員休假補助費。 | | | |
| 1040 加班值班費 | | | | | 72,480 | | | | |
| | | 年 | 1 | 72,480 | 72,480 | 約僱五等人員未休假加班費。 | | | |
| 1050 退休離職儲金 | | | | | 86,616 | | | | |
| | | 人/年 | 3 | 28,872 | 86,616 | 約僱五等人員離職儲金。 | | | |
| 1055 保險 | | | | | 195,106 | | | | |
| | | 人/年 | 3 | 23,580 | 70,740 | 約僱五等人員健保費。 | | | |
| | | 人/年 | 3 | 41,184 | 123,552 | 約僱五等人員勞保費。 | | | |
| | | 年 | 1 | 814 | 814 | 補至千元差額。 | | | |
| 2000 業務費 | | | | | 124,284,000 | 市款124,284,000元 | | | |
| 2018 資訊服務費 | | | | | 3,760,000 | | | | |
| | | 年 | 1 | 3,700,000 | 3,700,000 | 臺中觀光旅遊網與APP規劃、維護、管理及營運等相關費用。 | | | |

臺中市政府觀光旅遊局

歲出計畫說明提要與各項費用明細表

中華民國 112 年度

單位：新臺幣元

| 用途別科目 | 單位 | 數量 | 單價 | 預算數 | 說明 |
|---------------|-----|----|------------|------------|---|
| 2021 其他業務租金 | 月 | 12 | 5,000 | 60,000 | 資訊軟硬體設備或服務等租金費用。 |
| | 年 | 1 | 470,000 | 470,000 | 各項事務機具租金費用。 |
| 2033 臨時人員酬金 | 人/年 | 2 | 435,000 | 870,000 | 協助辦理交通疏導維護、旅遊資料調查整理等工作行政助理薪資、年終獎金、勞健保費及提繳退休金等。 |
| | 次 | 60 | 2,500 | 150,000 | 各項評審會議、舉辦觀光活動徵選聘請專家學者出席費等。 |
| 2036 按日按件計資酬金 | 年 | 1 | 42,000 | 42,000 | 各項業務外文翻譯、審查、校對、編輯等稿費及工作費。 |
| | 季 | 4 | 13,000 | 52,000 | 公務用文具紙張、電腦耗材、碳粉、報章雜誌等消耗性物品。 |
| 2051 物品 | 季 | 4 | 12,500 | 50,000 | 公務用事務、通訊器材、機具、儲物櫃等其他非消耗性物品。 |
| | 季 | 4 | 70,000 | 280,000 | 公務用表單文件裝訂、法令政策宣導、印刷、誤餐費、會場佈置、廣告、茶水、雜支及其他相關費用。 |
| 2054 一般事務費 | 季 | 4 | 625,000 | 2,500,000 | 本市觀光旅遊資訊宣傳、印製宣傳品、手冊及策劃各項活動行銷推廣等費用。 |
| | 年 | 1 | 25,000,000 | 25,000,000 | 2023中臺灣元宵燈會活動相關業務經費(總經費33,850千元，分年編列：111年8,850千元，112年25,000千元)。 |
| | 年 | 1 | 8,400,000 | 8,400,000 | 2024中臺灣元宵燈會活動相關業務經費(總經費33,850千元，分年編列：112年8,400千元，113年25,450千元)。 |

臺中市政府觀光旅遊局

歲出計畫說明提要與各項費用明細表

中華民國 112 年度

單位：新臺幣元

| 用途別科目 | 單位 | 數量 | 單價 | 預算數 | 說明 |
|----------------------------|-----------|----|------------|------------|--|
| 觀光管理 觀光旅遊 行銷與推廣 | 年 | 1 | 10,000,000 | 10,000,000 | 發展在地觀光：國際入境觀光拓展行銷計畫相關業務經費。 |
| | 年 | 1 | 20,000,000 | 20,000,000 | 臺中國際花毯節活動相關業務經費。 |
| | 年 | 1 | 2,000,000 | 2,000,000 | 辦理國內各地旅展參展行銷活動相關業務經費。 |
| | 年 | 1 | 2,000,000 | 2,000,000 | 辦理國內外電子、平面、廣播等媒體宣傳行銷等費用。 |
| | 年 | 1 | 5,770,000 | 5,770,000 | 辦理國內、外觀光旅遊推展及2023摘星臺中與在地美食行銷宣傳、行銷影片拍攝暨觀光相關產業、媒體、訪賓等食宿接待事務。 |
| | 年 | 1 | 1,440,000 | 1,440,000 | 赴國外拓展本市觀光旅遊宣傳活動行銷通路等各項費用。 |
| | 年 | 1 | 21,500,000 | 21,500,000 | 臺中觀光重大節慶及活動整合行銷宣傳計畫相關業務經費。 |
| | 年 | 1 | 3,700,000 | 3,700,000 | 臺中休閒自行車道推廣活動相關業務經費。 |
| | 年 | 1 | 15,000,000 | 15,000,000 | 臺中國際舞蹈嘉年華活動相關業務經費。 |
| | 2078 國外旅費 | | | | 1,300,000 |
| | 年 | 1 | 1,200,000 | 1,200,000 | 參加國際旅展及推介會等出國旅費。 |
| | 年 | 1 | 100,000 | 100,000 | 配合中央或其他機關團體之年度中臨時邀請因公出國旅費。 |
| 4000 獎補助費 | | | | 3,700,000 | 市款3,700,000元 |
| 4020 地方政府對下級政府之補助 | | | | 700,000 | |
| | 年 | 1 | 700,000 | 700,000 | 補助和平區公所辦理和平地區跨年行銷宣傳計畫。 |
| 4025 政府機關間之補助 | | | | 500,000 | |
| | 年 | 1 | 500,000 | 500,000 | 補助后里區公所辦理泰安櫻花季行銷宣傳計畫。 |
| 4040 對國內團體之捐助 | | | | 2,500,000 | |

觀光管理
|
觀光旅遊
行銷與推廣

臺中市政府觀光旅遊局

歲出計畫說明提要與各項費用明細表

中華民國 112 年度

單位：新臺幣元

| 觀光管理－觀光旅遊行銷與推廣 | 用途別科目 | 單位 | 數量 | 單價 | 預算數 | 說明 | 觀光管理－觀光旅遊行銷與推廣 |
|----------------|-------|----|----|-----------|-----------|--|----------------|
| | | 年 | 1 | 2,500,000 | 2,500,000 | 補助各項協會團體、體育會、同業公會及公協會辦理觀光旅遊產業發展及行銷活動等費用。 | |

臺中市政府觀光旅遊局

歲出計畫說明提要與各項費用明細表

中華民國 112 年度

單位：新臺幣元

| | | | | | | | |
|----------------------|--------------------|--|------|-----------|-----------|--|----------------------|
| 觀光管理 觀光企劃與發展 | 業務計畫及工作計畫 名稱與編號 | 59112200705 觀光管理-觀光企劃與發展 | 承辦單位 | 觀光企劃科 | 預算金額 | 7,219千元 | 觀光管理 觀光企劃與發展 |
| | 歲出計畫說明 | <p>一.計畫內容：1.辦理觀光政策擬定、觀光資源開發及觀光發展計畫規劃等業務。 2.辦理本市觀光委員會推動及本局研考等相關業務。 3.辦理觀光數據調查分析等相關業務。</p> <p>二.預期成果：1.綜整爭取中央政府補助資源，加值本市觀光施政質量。 2.彙聚中臺灣產官學研能量，帶動區域總體發展。 3.掌握本市主要遊憩據點之遊客人次、旅客動向、旅客特性等，作為政策擬定參據。</p> | | | | | |
| 用途別科目 | | 單位 | 數量 | 單價 | 預算數 | 說明 | |
| 合計 | | | | | 7,219,000 | 市款7,219,000元 | |
| 2000 業務費 | | | | | 7,219,000 | 市款7,219,000元 | |
| 2021 其他業務租金 | | 年 | 1 | 50,000 | 50,000 | 事務機具租金費用。 | |
| 2036 按日按件計資酬金 | | 次 | 52 | 2,500 | 130,000 | 各委員會、評審會議、舉辦觀光活動徵選聘請專家學者出席費等。 | |
| 2051 物品 | | 季 | 4 | 25,000 | 100,000 | 公務用文具紙張、電腦耗材、碳粉、報章雜誌、書籍等消耗性物品。 | |
| | | 年 | 1 | 6,000 | 6,000 | 公務用事務、通訊器材、機具、儲物櫃等其他非消耗性物品。 | |
| 2054 一般事務費 | | 年 | 1 | 750,000 | 750,000 | 各項公務用表單文件裝訂、法令政策宣導、印刷、誤餐費、會場佈置、廣告、茶水、市政顧問、服務稽核、專案報告印製、雜支及其他相關業務經費。 | |
| | | 年 | 1 | 1,906,000 | 1,906,000 | 中臺灣及臺中觀光推動組織運作及整合企劃等相關業務經費。 | |

臺中市政府觀光旅遊局

歲出計畫說明提要與各項費用明細表

中華民國 112 年度

單位：新臺幣元

| 觀光管理 — 觀光企劃與發展 | 用途別科目 | 單位 | 數量 | 單價 | 預算數 | 說明 | 觀光管理 — 觀光企劃與發展 |
|----------------------|-----------------|----|----|-----------|-----------|---|----------------------|
| | | 年 | 1 | 273,000 | 273,000 | 辦理臺中市草悟廣場暨附屬設施委託經營管理案履約管理委託專業服務等相關業務經費。(本府獲財政部102年度擴大鼓勵地方政府辦理促進民間參與公共建設案件獎勵金) | |
| | | 年 | 1 | 4,000,000 | 4,000,000 | 臺中市觀光遊憩據點遊客流量分析及各項相關業務經費。 | |
| | 2069 設施及機械設備養護費 | | | | 4,000 | | |
| | | 年 | 1 | 4,000 | 4,000 | 公務之設施及設備保養、維護等相關費用。 | |

臺中市政府觀光旅遊局

歲出計畫說明提要與各項費用明細表

中華民國 112 年度

單位：新臺幣元

| | | | | | | |
|-----------------|--------------------|--|------|------------|-------------|--|
| 一般建築及設備—一般建築及設備 | 業務計畫及工作計畫 名稱與編號 | 59112209001 一般建築及設備-一般建築及設備 | 承辦單位 | 觀光工程科 | 預算金額 | 171,078千元 |
| | 歲出計畫說明 | 一.計畫內容：風景區、觀光地區服務設施之修繕、建置及建設。 二.預期成果：提供良好遊憩品質空間及改善觀光地區周邊服務設施。 | | | | |
| | 用途別科目 | 單位 | 數量 | 單價 | 預算數 | 說明 |
| | 合計 | | | | 171,078,000 | 市款163,224,000元，收支併列7,854,000元 |
| | 3000 設備及投資 | | | | 171,078,000 | 市款163,224,000元，收支併列7,854,000元 |
| | 3015 公共建設及設施費 | | | | 171,078,000 | |
| | | 年 | 1 | 7,000,000 | 7,000,000 | 臺中市休閒型自行車道及觀光遊憩區燈光設施改善工程費用7,000,000元。 含工程管理費200,671元 (5,000,000*3.5% +855,716*3%) |
| | | 年 | 1 | 11,000,000 | 11,000,000 | 東后豐及潭雅神自行車道植栽改善工程費用11,000,000元。 含工程管理費301,979元 (5,000,000*3.5% +4,232,644*3%) |
| | | 年 | 1 | 11,000,000 | 11,000,000 | 臺中市海線自行車道欄杆及鋪面等設施改善工程費用11,000,000元。 含工程管理費301,979元 (5,000,000*3.5% +4,232,644*3%) |
| | | 年 | 1 | 15,000,000 | 15,000,000 | 潭雅神綠園道觀光遊憩設施整建工程費用15,000,000元。 含工程管理費403,579元 (5,000,000*3.5% +7,619,322*3%) |
| | | 年 | 1 | 15,000,000 | 15,000,000 | 東后豐自行車道觀光遊憩設施整建工程費用15,000,000元。 含工程管理費403,579元 (5,000,000*3.5% +7,619,322*3%) |

臺中市政府觀光旅遊局

歲出計畫說明提要與各項費用明細表

中華民國 112 年度

單位：新臺幣元

| 一般建築及設備—一般建築及設備 | 用途別科目 | 單位 | 數量 | 單價 | 預算數 | 說明 | 一般建築及設備—一般建築及設備 |
|-----------------|-------|----|----|------------|------------|---|-----------------|
| | | 年 | 1 | 11,000,000 | 11,000,000 | 臺中市山區步道整建工程費用11,000,000元。 含工程管理費301,979元 (5,000,000*3.5% +4,232,644*3%) | |
| | | 年 | 1 | 3,050,000 | 3,050,000 | 臺中市自行車道及登山步道等觀光遊憩區橋梁修繕工程費用3,050,000元。 含工程管理費88,991元 (2,542,605*3.5%) | |
| | | 年 | 1 | 10,000,000 | 10,000,000 | 豐原區登山步道整建工程費用10,000,000元。 含工程管理費276,513元 (5,000,000*3.5% +3,383,797*3%) | |
| | | 年 | 1 | 450,000 | 450,000 | 后里區鳳凰山延伸步道建置工程(第二期)委託設計技術服務。 | |
| | | 年 | 1 | 5,872,000 | 5,872,000 | 甲后稻香多元環島自行車路線鋪面改善工程費用5,872,000元。(市庫1,057千元，中央補助款4,815千元)(總經費6,781千元，分年編列：111年909千元，112年5,872千元)(112年度含工程管理費139,694元) 總工程管理費160,567元 (5,000,000*3% +704,482*1.5%) | |
| | | 年 | 1 | 3,706,000 | 3,706,000 | 大安濱海至忘憂谷支線自行車道串連改善工程費用3,706,000元。(市庫667千元，中央補助款3,039千元)(總經費4,281千元，分年編列：111年575千元，112年3,706千元)(112年度含工程管理費94,477元) 總工程管理費108,594元 (3,619,828*3%) | |
| | | 年 | 1 | 15,000,000 | 15,000,000 | 112年度臺中市全區步道休憩及周邊設施整修工程費用15,000,000元。 含工程管理費403,579元 (5,000,000*3.5% +7,619,322*3%) | |

臺中市政府觀光旅遊局

歲出計畫說明提要與各項費用明細表

中華民國 112 年度

單位：新臺幣元

| 一般建築及設備——一般建築及設備 | 用途別科目 | 單位 | 數量 | 單價 | 預算數 | 說明 | 一般建築及設備——一般建築及設備 |
|------------------|-------|----|----|------------|------------|--|------------------|
| | | 年 | 1 | 30,000,000 | 30,000,000 | 112年度臺中市觀光遊憩及自行車道設施維護工程費用30,000,000元。 含工程管理費784,459元 (5,000,000*3.5% +20,000,000*3% +378,388*2.5%) | |
| | | 年 | 1 | 33,000,000 | 33,000,000 | 旱溪西路自行車道延伸工程費用33,000,000元。 含工程管理費840,801元 (5,000,000*3.5% +20,000,000*3% +2,632,040*2.5%) | |

臺中市政府觀光旅遊局

歲出計畫說明提要與各項費用明細表

中華民國 112 年度

單位：新臺幣元

| | | | | | | | | |
|---------------------|--------------------|---|----------------------------|---------|---------|-----------------------------|-------|---------------------|
| 第一預備金 第一預備金 | 業務計畫及工作計畫 名稱與編號 | | 59112209801 第一預備金-第一預備金 | 承辦單位 | 各科室 | 預算金額 | 900千元 | 第一預備金 第一預備金 |
| | 歲出計畫說明 | 一.計畫內容：依預算法第22條規定編列本局主管第一預備金並依法動支。 二.預期成果：配合業務需要，完成各項計畫。 | | | | | | |
| 用途別科目 | | 單位 | 數量 | 單價 | 預算數 | 說明 | | |
| 合計 | | | | | 900,000 | 市款900,000元 | | |
| 6000 預備金 | | | | | 900,000 | 市款900,000元 | | |
| 6005 第一預備金 | | | | | 900,000 | | | |
| | | 年 | 1 | 900,000 | 900,000 | 依預算法第22條規定編列及依同法第64條規定專案動支。 | | |

臺中市政府觀光旅遊局

各項費用彙計表

中華民國112年度

單位：新臺幣千元

| 工作計畫名稱及編號 | 59112200101 行政管理 | 59112200701 觀光工程規劃 與管理 | 59112200702 觀光產業管理 業務 | 59112200703 后里馬場經營 管理 | 59112200704 觀光旅遊行銷 與推廣 | 59112200705 觀光企劃與發 展 |
|---------------------|---------------------|------------------------------|-----------------------------|-----------------------------|------------------------------|----------------------------|
| 第一、二級用途別 科目名稱及編號 | | | | | | |
| 合計 | 93,612 | 38,102 | 8,343 | 4,412 | 129,857 | 7,219 |
| 100000人事費 | 78,769 | 1,052 | 1,873 | | 1,873 | |
| 101000政務人員待遇 | 1,658 | | | | | |
| 101500法定編制人員待遇 | 49,552 | | | | | |
| 102000約聘僱人員待遇 | 872 | 732 | 1,307 | | 1,307 | |
| 102500技工及工友待遇 | 828 | | | | | |
| 103000獎金 | 10,812 | 91 | 163 | | 163 | |
| 103500其他給與 | 1,232 | 32 | 48 | | 48 | |
| 104000加班值班費 | 3,240 | 41 | 72 | | 72 | |
| 105000退休離職儲金 | 5,847 | 48 | 87 | | 87 | |
| 105500保險 | 4,729 | 108 | 195 | | 195 | |
| 200000業務費 | 14,387 | 37,050 | 5,470 | 4,412 | 124,284 | 7,219 |
| 200300教育訓練費 | 68 | | | | | |
| 200600水電費 | 402 | 1,850 | | | | |
| 200900通訊費 | 650 | 252 | | | | |
| 201200土地租金 | | 1,200 | | | | |
| 201800資訊服務費 | | | | | 3,760 | |
| 202100其他業務租金 | 250 | 570 | 216 | | 470 | 50 |
| 202400稅捐及規費 | 158 | 100 | | 3,576 | | |
| 202700保險費 | 35 | 350 | | | | |
| 203300臨時人員酬金 | 4,651 | | | | 870 | |
| 203600按日按件計資酬金 | 72 | 150 | 108 | 25 | 192 | 130 |
| 203900委辦費 | | 16,700 | | | | |
| 205100物品 | 1,478 | 528 | 108 | 20 | 102 | 106 |
| 205400一般事務費 | 3,544 | 14,450 | 5,038 | 695 | 117,590 | 6,929 |
| 206300房屋建築養護費 | 100 | | | 90 | | |
| 206600車輛及辦公器具養護費 | 485 | | | | | |
| 206900設施及機械設備養護費 | 80 | 900 | | | | 4 |
| 207200國內旅費 | 1,602 | | | 6 | | |
| 207800國外旅費 | | | | | 1,300 | |
| 208100運費 | 100 | | | | | |

臺中市政府觀光旅遊局

各項費用彙計表

中華民國112年度

單位：新臺幣千元

| 工作計畫名稱及編號 第一、二級用途別 科目名稱及編號 | 59112200101 行政管理 | 59112200701 觀光工程規劃 與管理 | 59112200702 觀光產業管理 業務 | 59112200703 后里馬場經營 管理 | 59112200704 觀光旅遊行銷 與推廣 | 59112200705 觀光企劃與發 展 |
|----------------------------------|---------------------|------------------------------|-----------------------------|-----------------------------|------------------------------|----------------------------|
| 209300特別費 | 710 | | | | | |
| 300000設備及投資 | 450 | | | | | |
| 301500公共建設及設施費 | | | | | | |
| 303000資訊軟硬體設備費 | 250 | | | | | |
| 303500雜項設備費 | 200 | | | | | |
| 400000獎補助費 | 6 | | 1,000 | | 3,700 | |
| 402000地方政府對下級政府之補助 | | | | | 700 | |
| 402500政府機關間之補助 | | | | | 500 | |
| 404000對國內團體之捐助 | | | | | 2,500 | |
| 408500獎勵及慰問 | 6 | | 1,000 | | | |
| 600000預備金 | | | | | | |
| 600500第一預備金 | | | | | | |

臺中市政府觀光旅遊局
各項費用彙計表(續)

中華民國112年度

單位：新臺幣千元

| 工作計畫名稱及編號 | 59112209001 一般建築及設備 | 59112209801 第一預備金 | 合 計 | | |
|---------------------|------------------------|----------------------|---------|--|--|
| 第一、二級用途別 科目名稱及編號 | | | | | |
| 合 計 | 171,078 | 900 | 453,523 | | |
| 100000人事費 | | | 83,567 | | |
| 101000政務人員待遇 | | | 1,658 | | |
| 101500法定編制人員待遇 | | | 49,552 | | |
| 102000約聘僱人員待遇 | | | 4,218 | | |
| 102500技工及工友待遇 | | | 828 | | |
| 103000獎金 | | | 11,230 | | |
| 103500其他給與 | | | 1,360 | | |
| 104000加班值班費 | | | 3,425 | | |
| 105000退休離職儲金 | | | 6,068 | | |
| 105500保險 | | | 5,228 | | |
| 200000業務費 | | | 192,822 | | |
| 200300教育訓練費 | | | 68 | | |
| 200600水電費 | | | 2,252 | | |
| 200900通訊費 | | | 902 | | |
| 201200土地租金 | | | 1,200 | | |
| 201800資訊服務費 | | | 3,760 | | |
| 202100其他業務租金 | | | 1,556 | | |
| 202400稅捐及規費 | | | 3,834 | | |
| 202700保險費 | | | 385 | | |
| 203300臨時人員酬金 | | | 5,521 | | |
| 203600按日按件計資酬金 | | | 677 | | |
| 203900委辦費 | | | 16,700 | | |
| 205100物品 | | | 2,343 | | |
| 205400一般事務費 | | | 148,246 | | |
| 206300房屋建築養護費 | | | 190 | | |
| 206600車輛及辦公器具養護費 | | | 485 | | |
| 206900設施及機械設備養護費 | | | 984 | | |
| 207200國內旅費 | | | 1,608 | | |
| 207800國外旅費 | | | 1,300 | | |
| 208100運費 | | | 100 | | |

臺中市政府觀光旅遊局
各項費用彙計表(續)

中華民國112年度

單位：新臺幣千元

| 工作計畫名稱及編號 | 59112209001 一般建築及設備 | 59112209801 第一預備金 | 合 計 | | | |
|---------------------|------------------------|----------------------|---------|--|--|--|
| 第一、二級用途別 科目名稱及編號 | | | | | | |
| 209300特別費 | | | 710 | | | |
| 300000設備及投資 | 171,078 | | 171,528 | | | |
| 301500公共建設及設施費 | 171,078 | | 171,078 | | | |
| 303000資訊軟硬體設備費 | | | 250 | | | |
| 303500雜項設備費 | | | 200 | | | |
| 400000獎補助費 | | | 4,706 | | | |
| 402000地方政府對下級政府之補助 | | | 700 | | | |
| 402500政府機關間之補助 | | | 500 | | | |
| 404000對國內團體之捐助 | | | 2,500 | | | |
| 408500獎勵及慰問 | | | 1,006 | | | |
| 600000預備金 | | 900 | 900 | | | |
| 600500第一預備金 | | 900 | 900 | | | |

臺中市政府觀光旅遊局

歲出一級用途別科目分析表

中華民國112年度

單位：新臺幣千元

| 名稱及編號 | 合計 | 經常支出 | | | | | | 資本支出 | | | | | |
|------------------------------|---------|--------|---------|-------|-----|-----|---------|------|-----|---------|------|-----|---------|
| | | 人事費 | 業務費 | 獎補助費 | 債務費 | 預備金 | 小計 | 人事費 | 業務費 | 設備及投資 | 獎補助費 | 預備金 | 小計 |
| 合計 | 453,523 | 83,567 | 192,822 | 4,706 | | 900 | 281,995 | | | 171,528 | | | 171,528 |
| 5911220000 其他經濟服務支出 | 453,523 | 83,567 | 192,822 | 4,706 | | 900 | 281,995 | | | 171,528 | | | 171,528 |
| 59112200100 一般行政 | 93,612 | 78,769 | 14,387 | 6 | | | 93,162 | | | 450 | | | 450 |
| 59112200101 行政管理 | 93,612 | 78,769 | 14,387 | 6 | | | 93,162 | | | 450 | | | 450 |
| 59112200700 觀光管理 | 187,933 | 4,798 | 178,435 | 4,700 | | | 187,933 | | | | | | |
| 59112200701 觀光工程規劃與 管理 | 38,102 | 1,052 | 37,050 | | | | 38,102 | | | | | | |
| 59112200702 觀光產業管理業務 | 8,343 | 1,873 | 5,470 | 1,000 | | | 8,343 | | | | | | |
| 59112200703 后里馬場經營管理 | 4,412 | | 4,412 | | | | 4,412 | | | | | | |
| 59112200704 觀光旅遊行銷與 推廣 | 129,857 | 1,873 | 124,284 | 3,700 | | | 129,857 | | | | | | |
| 59112200705 觀光企劃與發展 | 7,219 | | 7,219 | | | | 7,219 | | | | | | |
| 59112209000 一般建築及設備 | 171,078 | | | | | | | | | 171,078 | | | 171,078 |
| 59112209001 一般建築及設備 | 171,078 | | | | | | | | | 171,078 | | | 171,078 |
| 59112209800 第一預備金 | 900 | | | | | 900 | 900 | | | | | | |
| 59112209801 第一預備金 | 900 | | | | | 900 | 900 | | | | | | |

臺中市政府觀光旅遊局

資本支出分析表

中華民國112年度

單位：新臺幣千元

| 名稱及編號 | 合計 | 設備及投資 | | | | | | | | 其他資本支出 | |
|------------------------|---------|-------|---------|---------|------|------|----------|------|----|--------|----|
| | | 土地 | 房屋建築及設備 | 公共建設及設施 | 機械設備 | 運輸設備 | 資訊軟體硬體設備 | 雜項設備 | 權利 | | 投資 |
| 合計 | 171,528 | | | 171,078 | | | 250 | 200 | | | |
| 59112200100 一般行政 | 450 | | | | | | 250 | 200 | | | |
| 59112200101 行政管理 | 450 | | | | | | 250 | 200 | | | |
| 59112209000 一般建築及設備 | 171,078 | | | 171,078 | | | | | | | |
| 59112209001 一般建築及設備 | 171,078 | | | 171,078 | | | | | | | |

臺中市政府觀光旅遊局

人事費彙計表

中華民國112年度

單位：新臺幣元

| 類別 | 預算員額 | 全年度人事費 | | | | | | | | | | | 備註 | |
|-------|------|--------|-----------|------------|-----------|---------|------------|-----------|-----------|--------|-----------|-----------|------------|----|
| | | 民意代表待遇 | 政務人員待遇 | 法定編制人員待遇 | 約聘僱人員待遇 | 技工及工友待遇 | 獎金 | 其他給與 | 加班值班費 | 退休退職給付 | 退休離職儲金 | 保險 | | 合計 |
| 合計 | 85 | | 1,657,680 | 49,552,320 | 4,217,844 | 827,520 | 11,230,241 | 1,360,000 | 3,425,462 | | 6,068,148 | 5,227,785 | 83,567,000 | |
| 正式員額 | 73 | | 1,657,680 | 49,552,320 | | | 10,530,610 | 1,168,000 | 2,839,707 | | 5,739,648 | 4,478,712 | 75,966,677 | |
| 職員 | 73 | | 1,657,680 | 49,552,320 | | | 10,530,610 | 1,168,000 | 2,839,707 | | 5,739,648 | 4,478,712 | 75,966,677 | |
| 約聘僱人員 | 10 | | | | 4,217,844 | | 527,231 | 160,000 | 234,240 | | 278,856 | 625,524 | 6,043,695 | |
| 技工 | 1 | | | | | 429,240 | 89,425 | 16,000 | 23,609 | | 25,752 | 62,196 | 646,222 | |
| 工友 | 1 | | | | | 398,280 | 82,975 | 16,000 | 21,906 | | 23,892 | 57,048 | 600,101 | |
| 其他人事費 | | | | | | | | | 306,000 | | | 4,305 | 310,305 | |

臺中市政府觀光旅遊局

人事費分析表

中華民國112年度

0359010100-其他經濟服務支出-一般行政-行政管理

單位：新臺幣元

| 類別 | 預算員額 | 全年度人事費 | | | | | | | | | | | 備註 | |
|-------|------|--------|-----------|------------|---------|---------|------------|-----------|-----------|--------|-----------|-----------|------------|----|
| | | 民意代表待遇 | 政務人員待遇 | 法定編制人員待遇 | 約聘僱人員待遇 | 技工及工友待遇 | 獎金 | 其他給與 | 加班值班費 | 退休退職給付 | 退休離職儲金 | 保險 | | 合計 |
| 合計 | 77 | | 1,657,680 | 49,552,320 | 871,584 | 827,520 | 10,811,958 | 1,232,000 | 3,239,542 | | 5,847,036 | 4,729,360 | 78,769,000 | |
| 正式員額 | 73 | | 1,657,680 | 49,552,320 | | | 10,530,610 | 1,168,000 | 2,839,707 | | 5,739,648 | 4,478,712 | 75,966,677 | |
| 職員 | 73 | | 1,657,680 | 49,552,320 | | | 10,530,610 | 1,168,000 | 2,839,707 | | 5,739,648 | 4,478,712 | 75,966,677 | |
| 約聘僱人員 | 2 | | | | 871,584 | | 108,948 | 32,000 | 48,320 | | 57,744 | 129,528 | 1,248,124 | |
| 技工 | 1 | | | | | 429,240 | 89,425 | 16,000 | 23,609 | | 25,752 | 62,196 | 646,222 | |
| 工友 | 1 | | | | | 398,280 | 82,975 | 16,000 | 21,906 | | 23,892 | 57,048 | 600,101 | |
| 其他人事費 | | | | | | | | | 306,000 | | | 1,876 | 307,876 | |

臺中市政府觀光旅遊局

人事費分析表

中華民國112年度

0359070100-其他經濟服務支出-觀光管理-觀光工程規劃與管理

單位：新臺幣元

| 類別 | 預算員額 | 全年度人事費 | | | | | | | | | | | 備註 | |
|-------|------|--------|--------|----------|---------|---------|--------|--------|--------|--------|--------|---------|-----------|----|
| | | 民意代表待遇 | 政務人員待遇 | 法定編制人員待遇 | 約聘僱人員待遇 | 技工及工友待遇 | 獎金 | 其他給與 | 加班值班費 | 退休退職給付 | 退休離職儲金 | 保險 | | 合計 |
| 合計 | 2 | | | | 731,508 | | 91,439 | 32,000 | 40,960 | | 47,880 | 108,213 | 1,052,000 | |
| 約聘僱人員 | 2 | | | | 731,508 | | 91,439 | 32,000 | 40,960 | | 47,880 | 107,412 | 1,051,199 | |
| 其他人事費 | | | | | | | | | | | | 801 | 801 | |

臺中市政府觀光旅遊局

人事費分析表

中華民國112年度

0359070200-其他經濟服務支出-觀光管理-觀光產業管理業務

單位：新臺幣元

| 類別 | 預算員額 | 全年度人事費 | | | | | | | | | | | 備註 | |
|-------|------|--------|--------|----------|-----------|---------|---------|--------|--------|--------|--------|---------|-----------|----|
| | | 民意代表待遇 | 政務人員待遇 | 法定編制人員待遇 | 約聘僱人員待遇 | 技工及工友待遇 | 獎金 | 其他給與 | 加班值班費 | 退休退職給付 | 退休退職儲金 | 保險 | | 合計 |
| 合計 | 3 | | | | 1,307,376 | | 163,422 | 48,000 | 72,480 | | 86,616 | 195,106 | 1,873,000 | |
| 約聘僱人員 | 3 | | | | 1,307,376 | | 163,422 | 48,000 | 72,480 | | 86,616 | 194,292 | 1,872,186 | |
| 其他人事費 | | | | | | | | | | | | 814 | 814 | |

臺中市政府觀光旅遊局

人事費分析表

中華民國112年度

0359070400-其他經濟服務支出-觀光管理-觀光旅遊行銷與推廣

單位：新臺幣元

| 類別 | 預算員額 | 全年度人事費 | | | | | | | | | | | 備註 | |
|-------|------|--------|--------|----------|-----------|---------|---------|--------|--------|--------|--------|---------|-----------|----|
| | | 民意代表待遇 | 政務人員待遇 | 法定編制人員待遇 | 約聘僱人員待遇 | 技工及工友待遇 | 獎金 | 其他給與 | 加班值班費 | 退休退職給付 | 退休退職儲金 | 保險 | | 合計 |
| 合計 | 3 | | | | 1,307,376 | | 163,422 | 48,000 | 72,480 | | 86,616 | 195,106 | 1,873,000 | |
| 約聘僱人員 | 3 | | | | 1,307,376 | | 163,422 | 48,000 | 72,480 | | 86,616 | 194,292 | 1,872,186 | |
| 其他人事費 | | | | | | | | | | | | 814 | 814 | |

臺中市政府觀光旅遊局

約聘僱人員費用分析表

中華民國112年度

單位：新臺幣元

| 款 | 項 | 目 | 節 | 科 目 | 約聘人員 (人*月) | 約僱人員 (人*月) | 全年度預算數 | 說 明 |
|----|-----|----|----|----------------------------|---------------|---------------|-----------|--|
| | | | | 名稱及編號 | | | | |
| | | | | 合 計 | | | 6,043,695 | 包括約聘僱人員待遇4,217,844元、年終工作獎金527,231元、未休假加班費234,240元、保險費625,524元、離職儲金278,856元及休假補助160,000元。 |
| 11 | | | | 0011000000 臺中市政府觀光旅遊局主管 | | | 6,043,695 | |
| | 001 | | | 0011220000 臺中市政府觀光旅遊局 | | | 6,043,695 | |
| | | 01 | | 59112200100 一般行政 | | | 1,248,124 | |
| | | | 01 | 59112200101 行政管理 | | | 1,248,124 | |
| | | | | | | 1x12 | 624,062 | |
| | | | | | | 1x12 | 624,062 | |
| | | 02 | | 59112200700 觀光管理 | | | 4,795,571 | |
| | | | 01 | 59112200701 觀光工程規劃與管理 | | | 1,051,199 | |
| | | | | | | 1x12 | 427,137 | |
| | | | | | | 1x12 | 624,062 | |
| | | | 02 | 59112200702 觀光產業管理業務 | | | 1,872,186 | |
| | | | | | | 3x12 | 1,872,186 | |
| | | | 04 | 59112200704 觀光旅遊行銷與推廣 | | | 1,872,186 | |
| | | | | | | 3x12 | 1,872,186 | |

臺中市政府觀光旅遊局

派員出國計畫預算類別表 - 考察、訪問

中華民國112年度

單位：新臺幣千元

| 計畫名稱 | 擬前往 國家 | 擬拜會 機構 | 計畫內 容 | 預計前 往期間 | 預計天 數 | 擬派人 數 | 旅 費 預 算 | | | | 歸屬預算科目 | 前3年內有無赴 同一機構拜會 | |
|-------------------------|-------------|-----------|-------------------------|-------------------|----------|----------|---------|-----|-----|-------|----------------|-------------------|----------|
| | | | | | | | 交通費 | 生活費 | 辦公費 | 合計 | | 有/無 | 如有,說明其內容 |
| 二、訪問 | | | | | | | | | | | | | |
| 參加國際旅展及推介會 | 東北亞及東南亞等國家 | 無 | 參加國際旅展及推介會 | 1120101 - 1121231 | 100 | 25 | 300 | 810 | 90 | 1,200 | 觀光管理-觀光旅遊行銷與推廣 | 無 | |
| 配合中央或其他機關團體之年度中臨時邀請因公出國 | 歐、美、澳及亞洲等國家 | 無 | 配合中央或其他機關團體之年度中臨時邀請因公出國 | 1120101 - 1121231 | 10 | 2 | 25 | 70 | 5 | 100 | 觀光管理-觀光旅遊行銷與推廣 | 無 | |

臺中市政府觀光旅遊局

公務車輛明細表

中華民國112年度

單位：新臺幣元

| 業務計畫及工作計畫名稱 | 車輛數 | 車輛種類 | 乘客人數(不含司機) | 購置年月 | 汽缸總排氣量(立方公分) | 牌照稅(全年) | 燃料使用費(全年) | 油料費(全年) | | | 養護費 | 車輛保險費 | 車輛檢驗費 | 備註 |
|--------------|------|--------|------------|-------|--------------|---------|-----------|---------|-------|---------|---------|--------|----------|----------|
| | | | | | | | | 數量(公升) | 單價(元) | 金額 | | | | |
| 一般行政 行政管理 | | 現有車輛 | | | | 71,760 | 61,590 | | | 565,440 | 348,500 | 35,169 | 5,100 | |
| | 1 | 小客車 | 4 | 10103 | 1,798 | 7,120 | 4,800 | 1,668 | 31.0 | 51,708 | 51,000 | 2,483 | 750 | 3038-P6 |
| | 1 | 小客車 | 4 | 11007 | 1,798 | 7,120 | 4,800 | 1,668 | 31.0 | 51,708 | 8,500 | 2,483 | | BKU-9717 |
| | 1 | 小貨車 | 2 | 10306 | 2,351 | 3,600 | 7,710 | 1,668 | 31.0 | 51,708 | 51,000 | 3,747 | 900 | AVA-6651 |
| | 1 | 小貨車 | 2 | 10405 | 2,351 | 3,600 | 7,710 | 1,668 | 31.0 | 51,708 | 51,000 | 3,747 | 900 | AKP-5302 |
| | 1 | 小貨車 | 1 | 11009 | 1,488 | 2,700 | 4,800 | 1,668 | 31.0 | 51,708 | 8,500 | 3,747 | 450 | BBP-2592 |
| | 1 | 小貨車 | 1 | 11105 | 1,488 | 2,700 | 4,800 | 1,668 | 31.0 | 51,708 | 8,500 | 3,747 | 450 | BQP-8215 |
| | 1 | 小客貨兩用車 | 7 | 10105 | 2,198 | 11,230 | 6,180 | 1,668 | 31.0 | 51,708 | 51,000 | 2,915 | 750 | 4532-P5 |
| | 1 | 小客貨兩用車 | 7 | 10306 | 2,198 | 11,230 | 6,180 | 1,668 | 31.0 | 51,708 | 51,000 | 2,915 | 450 | AGK-3121 |
| | 1 | 小客貨兩用車 | 4 | 10707 | 2,359 | 11,230 | 6,180 | 1,668 | 31.0 | 51,708 | 34,000 | 2,915 | 450 | AXF-6597 |
| | 1 | 小客貨兩用車 | 7 | 10907 | 2,198 | 11,230 | 6,180 | 1,668 | 31.0 | 51,708 | 25,500 | 2,915 | | BFY-0556 |
| | 1 | 重型機車 | 1 | 10508 | 124 | | 450 | 312 | 31.0 | 9,672 | 1,700 | 711 | | MGS-7586 |
| | 1 | 重型機車 | 1 | 10508 | 124 | | 450 | 312 | 31.0 | 9,672 | 1,700 | 711 | | MGS-7587 |
| | 1 | 重型機車 | 1 | 10508 | 124 | | 450 | 312 | 31.0 | 9,672 | 1,700 | 711 | | MGS-7591 |
| | 1 | 重型機車 | 1 | 10508 | 124 | | 450 | 312 | 31.0 | 9,672 | 1,700 | 711 | | MGS-7592 |
| 1 | 重型機車 | 1 | 10508 | 124 | | 450 | 312 | 31.0 | 9,672 | 1,700 | 711 | | MGS-7595 | |
| | | 合計 | | | | 71,760 | 61,590 | | | 565,440 | 348,500 | 35,169 | 5,100 | |

歲出按職能及經濟性綜合分類表

歲出按職能及經

中華民國112

| 職能別分類 | 經濟性分類 | 經常支出 | | | | | | | 資本支出 | | | | |
|---------------|-------|--------|-----------|------|--------|------|-----------|-----|--------|---------|-------|----------|-------|
| | | 受僱人員報酬 | 購買商品及勞務支出 | 債務利息 | 土地租金支出 | 經常移轉 | | | 經常支出合計 | 投資及增資 | | | |
| | | | | | | 對企業 | 對非營利及民間機構 | 對政府 | | 對國外 | 對營業基金 | 對非營業特種基金 | 對民間企業 |
| 總計 | | 89,765 | 186,824 | | 1,200 | | 3,506 | 700 | | 281,995 | | | |
| 01 一般公共事務 | | | | | | | | | | | | | |
| 02 防衛 | | | | | | | | | | | | | |
| 03 公共秩序與安全 | | | | | | | | | | | | | |
| 04 教育 | | | | | | | | | | | | | |
| 05 保健 | | | | | | | | | | | | | |
| 06 社會安全與福利 | | | | | | | | | | | | | |
| 07 住宅及社區服務 | | | | | | | | | | | | | |
| 08 娛樂、文化與宗教 | | | | | | | | | | | | | |
| 09 燃料與能源 | | | | | | | | | | | | | |
| 10 農、林、漁、牧業 | | | | | | | | | | | | | |
| 11 礦業、製造業及營造業 | | | | | | | | | | | | | |
| 12 運輸及通信 | | | | | | | | | | | | | |
| 13 其他經濟服務 | | 89,765 | 186,824 | | 1,200 | | 3,506 | 700 | | 281,995 | | | |
| 14 環境保護 | | | | | | | | | | | | | |
| 15 其他支出 | | | | | | | | | | | | | |

濟性綜合分類表

年度

單位：新臺幣千元

| 資本支出 | | | | | | | | | | | | | 總計 | |
|------|-----------|-----|-----|------|--------|--------|-------|---------|------|------|---------|--------|---------|---------|
| 資本移轉 | | | | 土地購入 | 無形資產購入 | 固定資本形成 | | | | | | 資本支出合計 | | |
| 對企業 | 對非營利及民間機構 | 對政府 | 對國外 | | | 住宅 | 非住宅房屋 | 營建工程 | 運輸工具 | 資訊軟體 | 其他設備及機器 | | | 土地改良 |
| | | | | | | | | 171,078 | | 20 | 430 | | 171,528 | 453,523 |
| | | | | | | | | | | | | | 171,528 | 453,523 |

臺中市政府觀光旅遊局

轉帳收支對照表

中華民國112年度

單位：新臺幣千元

| 歲 | | | | 出 | 歲 | | | | 入 | |
|-----------|-----|----|----|--------------|-----------|-------|----|---|-------------|--------|
| 科 | | | | 預 算 數 | 科 | | | | 預 算 數 | |
| 款 | 項 | 目 | 節 | | 款 | 項 | 目 | 節 | | |
| 名 稱 及 編 號 | | | | 預 算 數 | 名 稱 及 編 號 | | | | 預 算 數 | |
| | | | | | 總計 | 1,000 | | | | |
| 11 | | | | 00110000000 | 1,000 | 02 | | | 04000000000 | 13,900 |
| | 001 | | | 臺中市政府觀光旅遊局主管 | | | | | 罰款及賠償收入 | |
| | | | | 00112200000 | 1,000 | 079 | | | 04112200000 | 13,900 |
| | | | | 臺中市政府觀光旅遊局 | | | | | 臺中市政府觀光旅遊局 | |
| | | 02 | | 59112200700 | 1,000 | | 01 | | 04112200100 | 13,900 |
| | | | | 觀光管理 | | | | | 罰金罰鍰及怠金 | |
| | | | 02 | 59112200702 | 1,000 | | 01 | | 04112200101 | 13,900 |
| | | | | 觀光產業管理業務 | | | | | 罰金罰鍰 | |