

機關編號

11-220

臺中市政府觀光旅遊局

中華民國 110 年度

(自110年1月1日起至110年12月31日止)

單位預算

臺中市政府觀光旅遊局

目次

中華民國110年度

甲、預算總說明	11220- 1頁
乙、主要表	
1. 歲入來源別預算表	11220- 9頁
2. 歲出機關別預算表	11220-11頁
丙、附屬表	
1. 歲入項目說明提要與預算明細表	11220-14頁
2. 歲出計畫說明提要與各項費用明細表	11220-19頁
3. 各項費用彙計表	11220-42頁
4. 歲出一級用途別科目分析表	11220-46頁
5. 資本支出分析表	11220-47頁
6. 人事費彙計表	11220-48頁
7. 人事費分析表	11220-49頁
8. 約聘僱人員費用分析表	11220-53頁
9. 派員出國計畫預算總表	11220-54頁
10. 派員出國計畫預算類別表—考察、訪問	11220-55頁
11. 派員赴大陸計畫預算類別表	11220-56頁
12. 公務車輛明細表	11220-57頁
13. 歲出按職能及經濟性綜合分類表	11220-59頁
14. 轉帳收支對照表	11220-61頁

臺中市政府觀光旅遊局

預算總說明

中華民國 110 年度

一、現行法定職掌

(一) 機關主要職掌：本局承市長之命，掌理臺中市轄內觀光旅遊景點及業務管理行銷推廣事項。

(二) 內部分層業務：

本局置局長 1 人，綜理局務並管理所屬員工；置副局長 1 人，襄理局務；下設 4 科 4 室。本局法定編制員額 76 人（職員 73 人，技工、工友、駕駛共 3 人），預算員額 76 人（職員 73 人，技工、工友、駕駛共 3 人），其內部分層業務如下：

1、觀光工程科：觀光遊憩地區、各觀光據點及觀光服務設施之建設工程整體暨細部規劃、探勘、測量、設計、施工等新建、整建、管理維護及督導風景區工程業務等事項。

2、觀光管理科：旅行業、旅館業、民宿、觀光遊樂業、溫泉使用事業等觀光產業之輔導與管理、水域遊憩活動管理及督導風景區營運管理等事項。

3、旅遊行銷科：觀光遊憩活動規劃與推廣、觀光旅遊文宣編印、國內與國際觀光資源行銷及推廣、觀光巴士、新聞連繫發布及督導風景區行銷推廣等事項。

4、觀光企劃科：觀光政策擬訂、觀光事業發展計畫規劃、觀光資源開發、觀光統計資料彙整提報、觀光法規擬議、研考及督導風景區發展業務等事項。

5、秘書室：文書、檔案、印信、事務、採購、出納、財產管理、工友及適用勞動基準法人員之管理、公共關係、法制、觀光旅遊局旅遊服務中心營運管理、觀光事業促進民間參與計畫規劃與統籌及不屬於其他科、室之事項。

6、人事室：依法辦理人事管理事項。

臺中市政府觀光旅遊局

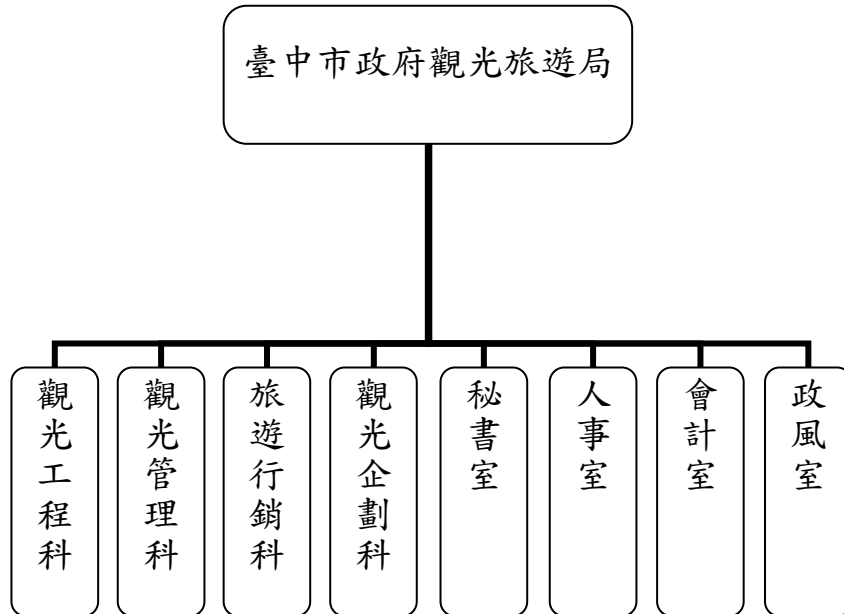
預算總說明

中華民國 110 年度

7、會計室：依法辦理歲計、會計及統計事項。

8、政風室：依法辦理政風業務。

組織系統圖



員額編制表

類別	法定編制員額	本年度預算員額	上年度預算員額	與上年度預算員額比較增減
合計	76	76	78	-2
職員	73	73	73	0
技工	1	1	2	-1
駕駛	1	1	1	0
工友	1	1	2	-1

臺中市政府觀光旅遊局

預算總說明

中華民國 110 年度

二、前年度及上年度已過期間計畫實施及預算執行情形：

(一) 前年度計畫實施成果及決算辦理概況：

1、歲入部分：預算數 108,828 千元，決算數 115,296 千元，執行率 105.94%。

2、歲出部分：預算數 608,373 千元，決算數 586,218 千元，執行率 96.36%。

(二) 上年度已過期間計畫實施及預算執行概況：

1、歲入部分：預算數 53,896 千元，截至 6 月底實收數 29,844 千元，執行率 55.37%。

2、歲出部分：預算數 832,650 千元，截至 6 月底實付數 441,057 千元，執行率 52.97%。

三、本年度施政計畫重點及預算提要：

(一) 本年度計畫重點及預期績效：

- 1、辦理休閒型自行車道及步道整建、建置工程之執行，興建各觀光遊憩據點之公共服務設施，以提升整體遊憩環境，確保遊憩品質。
- 2、辦理休閒型自行車道、步道設施之維護管理及推廣工作，確保自行車道、步道基本設施如鋪面、安全維護設施、照明設備之功能完備，及維護自行車專用道、步道硬體完整性。
- 3、辦理觀光產業管理業務如旅館業、民宿、觀光遊樂業、溫泉使用事業之設立審核、輔導、經營管理、稽查、旅宿消費保護及水域遊憩活動等業務；辦理溫泉觀光產業輔導推廣案及本市星級旅館輔導暨旅館業民宿講習訓練計畫案等，以提升本市觀光產業競爭力。

臺中市政府觀光旅遊局

預算總說明

中華民國 110 年度

- 4、辦理觀光數據調查分析，制定主要觀光市場引客策略，並進行國際主要客源國的觀光拓展，期增進本市國際觀光能見度、入境旅客人次及觀光產值。
- 5、規劃本市觀光計程車及觀光公車等運具之服務推動。
- 6、辦理中臺灣元宵燈會、臺中國際舞蹈嘉年華及臺中國際花毯節等指標性之亮點活動，配合臺中觀光重大節慶行銷計畫創造本市觀光意象，並整合網路及傳媒行銷等規劃，提升各項觀光亮點活動知名度與能見度。
- 7、赴國外及大陸地區參加國際旅展及辦理觀光推介會，積極開拓國際入境旅遊市場，並強化本市國外行銷宣傳曝光，透過整合行銷規劃，採購線上線下相關廣告及媒體通路，藉以提增本市與中臺灣觀光資源之國際知名度，創造穩定成長之國際入境觀光客源。
- 8、持續強化經營臺中觀光旅遊網及大玩台中-觀光旅遊局 Facebook、Instagram、Youtube、Twitter 以及微博等主流社群行銷工具，針對各目標市場提供民眾更即時多元之瀏覽資訊。
- 9、持續精進觀光文宣、書籍、出版品及各旅遊雜誌等、以兼顧國內外遊客之不同需求，行銷本市觀光景點，活絡本市各區域觀光產業發展。
- 10、因應國旅及國際旅遊市場，結合中部縣市觀光資源，積極參加國內外旅展，提升遊客到訪臺中之旅遊人次。
- 11、補助民間團體及公協會等辦理觀光旅遊產業發展及行銷活動，活絡民間觀光資源。
- 12、透過新聞聯繫發布及媒體資源整合行銷，即時將本市觀光發展脈動及旅遊亮點傳達至各目標客群。

臺中市政府觀光旅遊局

預算總說明

中華民國 110 年度

(二) 本年度預算提要及成本估計：

1、歲入部分：歲入預算數 19,765 千元，其中罰款及賠償收入 13,900 千元，規費收入 100 千元，財產收入 5,765 千元。

2、歲出部分：歲出預算數 448,526 千元，依經費門分：

(1) 經常門預算數 272,402 千元(佔 60.73%)，包括：人事費 80,759 千元，業務費 184,037 千元，獎補助費 6,706 千元，第一預備金 900 千元。其中行政管理 89,454 千元，觀光工程規劃與管理 40,556 千元，觀光產業管理業務 8,262 千元，后里馬場經營管理 4,412 千元，觀光旅遊行銷與推廣 127,338 千元，觀光企劃與發展 1,480 千元及第一預備金 900 千元。

(2) 資本門預算數 176,124 千元，包括：行政管理 1,535 千元，一般建築及設備 174,589 千元。

四、其他必要之分析事項：

(一) 主要增加原因：

- 1、增列辦理資訊安全維護計畫經費 500 千元。
- 2、增列臺中市輔導提升旅宿業服務品質、安全及整體競爭力計畫及各項相關業務經費 500 千元。
- 3、增列委託管理顧問公司或專業服務等機構辦理臺中市海洋生態館促參履約管理 2,500 千元。
- 4、增列后里馬場營運管理業務所需應繳納之房屋稅及地價稅 3,576 千元。
- 5、增列中臺灣元宵燈會活動相關業務經費 23,000 千元。
- 6、增列臺中觀光重大節慶行銷計畫相關業務經費 5,000 千元。
- 7、增列后里泰安櫻花季行銷宣傳計畫相關業務經費 600 千元。

臺中市政府觀光旅遊局

預算總說明

中華民國 110 年度

- 8、增列臺中市觀光遊憩據點遊客流量分析及各項相關業務經費 4,000 千元。
- 9、增列補助各項協會團體、體育會、同業公會及公協會辦理觀光旅遊產業發展及行銷活動等費用 3,000 千元。
- 10、增列臺中市自行車驛站建置工程 4,500 千元。
- 11、增列環山獵人登山步道建置工程費用 11,000 千元。
- 12、增列大甲區濱海自行車道改善工程費用-船頭埔海堤至北堤東路自行車道 19,900 千元。
- 13、增列臺中市濱海自行車道導覽指標系統改善工程費用 4,000 千元。
- 14、增列臺中市郊山地區等登山步道及遊憩設施優化工程費用 10,000 千元。
- 15、增列臺中市自行車道及登山步道等觀光遊憩區橋梁及吊橋檢測工程 2,000 千元。
- 16、增列臺中市草湖溪畔南岸自行車道建置工程費用 7,600 千元。
- 17、增列大安濱海樂園開發興建工程-大安港媽祖主題園區採購履約爭議調解案-支付設備、工程及工程展延衍生相關費用 19,589 千元。
- 18、增列大安港媽祖文化園區周邊景觀改善工程 10,000 千元。

(二) 主要減少原因：

- 1、減列臺中市低碳旅館認證計畫及各項相關業務旅費 500 千元。
- 2、減列 108 年度觀光遊樂業旅遊安全提升案相關業務經費 480 千元。
- 3、減列臺中市旅宿業產業輔導推廣及各項相關業務經費 410 千元。
- 4、減列 108 年度臺中市執行違法旅宿管理工作相關業務經費 500 千元。
- 5、減列續聘后里馬場 14 名約用人員(109 年 1 月至 6 月)薪津 6,432 千元。
- 6、減列后里馬場營運需要及環境維護用農藥、肥料、馬秣、燈泡、清潔

臺中市政府觀光旅遊局

預算總說明

中華民國 110 年度

- 用品、機具保養用油、馬匹醫療用品、馬事用品、工具、水電零件及其他相關消耗性物品 1,152 千元。
- 7、減列后里馬場污水處理場與化糞池操作運轉及維修保養清潔等及各項相關業務經費 1,000 千元。
 - 8、減列臺中國際花毯節接駁專車計畫相關業務經費 1,800 千元。
 - 9、減列臺中國際舞蹈嘉年華活動相關業務經費 2,472 千元。
 - 10、減列節慶光環境設置及創意行銷活動相關業務經費 20,250 千元。
 - 11、減列「台中自行車嘉年華—Bike Taiwan」活動相關業務經費 3,500 千元。
 - 12、減列辦理 2019 小鎮漫遊-山城慢遊心體驗計畫相關業務經費 2,000 千元。
 - 13、減列辦理到訪臺中外籍旅客觀光數據調查等相關業務經費 3,000 千元。
 - 14、減列辦理觀光策略研究及國際入境市場引客等相關業務經費 4,500 千元。
 - 15、減列 2020 台灣燈會在臺中活動計畫案 365,200 千元。
 - 16、減列潭雅神綠園周邊景觀設施改善工程費用 5,000 千元。
 - 17、減列臺中市自行車道鋪面及交通設施更新工程費用 8,000 千元。
 - 18、減列臺中市烏日、沙鹿區登山步道整建工程費用 10,000 千元。
 - 19、減列太平、霧峰、北屯區等登山步道整建工程費用 18,200 千元。
 - 20、減列豐原、后里、石岡區等登山步道整建工程費用 10,000 千元。
 - 21、減列大甲區北堤東路自行車道工程委託設計技術服務費用 1,800 千元。
 - 22、減列后豐鐵馬道花梁鋼橋橋體塗裝工程費用 18,196 千元。
 - 23、減列豐原區公老坪地區登山步道整建工程費用 6,000 千元。

臺中市政府觀光旅遊局

預算總說明

中華民國 110 年度

- 24、減列臺中市大里區草湖溪畔自行車道第三期建置計畫 17,000 千元。
- 25、減列臺中市大甲區遊憩設施景觀改造工程(第二期)6,000 千元。
- 26、減列臺中市自行車道服務資訊 App 系統建置案 1,500 千元。

臺中市政府觀光旅遊局

歲入來源別預算表

中華民國 110 年度

單位：新臺幣千元

科 目				本年度 預算數	上年度 預算數	前年度 決算數	本年度與 上年度比較	說明
款	項	目	節					
				19,765	53,896	115,296	-34,131	
				19,765	53,896	115,296	-34,131	
02				13,900	12,900	23,561	1,000	
	079			13,900	12,900	23,561	1,000	
		01		13,900	12,900	21,933	1,000	
			01	13,900	12,900	21,933	1,000	違反發展觀光條例、旅館業管理規則、民宿管理辦法及溫泉法等裁罰收入。(收支併列1,000千元)13,900千元
			02	-	-	1,628	-	
			01	-	-	1,628	-	
03				100	100	409	-	
	077			100	100	409	-	
		01		100	100	226	-	
			01	100	100	226	-	本市旅館業及民宿經營者申請登記或補發、換發證照費，及溫泉業者申請核發溫泉標章費。100千元
			02	-	-	183	-	
			01	-	-	24	-	
			02	-	-	159	-	
04				5,765	2,850	3,443	2,915	
	087			5,765	2,850	3,443	2,915	
		01		5,765	2,850	2,869	2,915	
			01	40	40	93	-	專戶存款利息收入。40千元
			02	1,290	450	415	840	臺中市假日廣場服務中心營運移轉案經營權利金。900千元

臺中市政府觀光旅遊局

歲入來源別預算表

中華民國 110 年度

單位：新臺幣千元

科 目				本年度 預算數	上年度 預算數	前年度 決算數	本年度與 上年度比較	說明	
款	項	目	節						名稱及編號
			03	07112200103 租金收入	4,435	2,360	2,361	2,075	臺中市后里馬場及花舞館營運移轉案經營權利金。390千元 臺中市假日廣場服務中心營運移轉案土地租金收入。2,360千元 臺中市后里馬場及花舞館營運移轉案土地租金收入。2,075千元
			02	07112200500 廢舊物資售價	-	-	574	-	
			01	07112200501 廢舊物資售價	-	-	574	-	
06				09000000000 補助及協助收入	-	38,046	87,668	-38,046	
	050			09112200000 臺中市政府觀光旅遊局	-	38,046	87,668	-38,046	
			01	09112200100 上級政府補助收入	-	38,046	87,668	-38,046	
			01	09112200102 計畫型補助收入	-	38,046	87,668	-38,046	
08				12000000000 其他收入	-	-	215	-	
	072			12112200000 臺中市政府觀光旅遊局	-	-	215	-	
			01	12112200200 雜項收入	-	-	215	-	
			01	12112200201 收回以前年度歲出	-	-	47	-	
			02	12112200210 其他雜項收入	-	-	168	-	

臺中市政府觀光旅遊局 歲出機關別預算表

中華民國 110 年度

經資門併計

單位：新臺幣千元

科 目				本年度 預算數	上年度 預算數	前年度 決算數	本年度與 上年度比較	說 明	
款	項	目	節						名稱及編號
11				0011000000	448,526	832,650	586,218	-384,124	
	001			臺中市政府觀光旅遊局主管					
		01		0011220000	448,526	832,650	586,218	-384,124	
				臺中市政府觀光旅遊局					
			01	59112200100	90,989	90,542	80,179	447	
				一般行政					
			01	59112200101	90,989	90,542	80,179	447	一、本科目包括行政管理
				行政管理					二、本年度預算數包括： 人事費76,198千元 業務費13,250千元 設備及投資1,535千元 獎補助費6千元
			02	59112200700	182,048	553,512	189,864	-371,464	三、本年度預算數與上年度比較： 增加 447千元 增列 人事費12千元 增列 業務費370千元 增列 設備及投資65千元
				觀光管理					
			01	59112200701	40,556	37,828	33,605	2,728	一、本科目包括觀光工程規劃與管理
				觀光工程規劃與管理					二、本年度預算數包括： 人事費985千元 業務費39,571千元
									三、本年度預算數與上年度比較： 增加 2,728千元 減列 人事費11千元 增列 業務費2,739千元
			02	59112200702	8,262	9,552	9,591	-1,290	一、本科目包括觀光產業管理業務
				觀光產業管理業務					二、本年度預算數包括： 人事費1,789千元 業務費5,473千元 獎補助費1,000千元
									三、本年度預算數與上年度比較： 減少 1,290千元 增列 人事費17千元 減列 業務費1,407千元 增列 獎補助費100千元

臺中市政府觀光旅遊局 歲出機關別預算表

中華民國 110 年度

單位：新臺幣千元

經資門併計

科 目				本年度 預算數	上年度 預算數	前年度 決算數	本年度與 上年度比較	說 明	
款	項	目	節						名稱及編號
			03	59112200703 后里馬場經營 管理	4,412	11,588	2,863	-7,176	一、本科目包括后里馬場經營管理 二、本年度預算數包括： 業務費4,412千元 三、本年度預算數與上年度比較： 減少 7,176千元 減列 業務費7,176千元
			04	59112200704 觀光旅遊行銷 與推廣	127,338	118,364	126,743	8,974	一、本科目包括觀光旅遊行銷與推廣 二、本年度預算數包括： 人事費1,787千元 業務費119,851千元 獎補助費5,700千元 三、本年度預算數與上年度比較： 增加 8,974千元 增列 人事費17千元 增列 業務費5,757千元 增列 獎補助費3,200千元
			05	59112200705 觀光企劃與發 展	1,480	10,980	17,062	-9,500	一、本科目包括觀光企劃與發展 二、本年度預算數包括： 業務費1,480千元 三、本年度預算數與上年度比較： 減少 9,500千元 減列 業務費9,500千元
			06	59112200706 2020台灣 燈會業務	-	365,200	-	-365,200	一、本科目包括2020台灣燈會業務 二、本年度預算數0千元 三、本年度預算數與上年度比較： 減少 365,200千元 減列 業務費365,200千元
		03		59112209000 一般建築及設備	174,589	187,696	316,175	-13,107	
			01	59112209001 一般建築及設 備	174,589	187,696	316,175	-13,107	一、本科目包括一般建築及設備 二、本年度預算數包括： 設備及投資174,589千元

臺中市政府觀光旅遊局 歲出機關別預算表

中華民國 110 年度

單位：新臺幣千元

經資門併計

科 目				本年度 預算數	上年度 預算數	前年度 決算數	本年度與 上年度比較	說 明
款	項	目	節 名稱及編號					
		04	59112209800 第一預備金	900	900	-	-	三、本年度預算數與上年度比較： 減少 13,107千元 減列 設備及投資13,107千元 一、本科目包括第一預備金 二、本年度預算數包括： 預備金900千元
		01	59112209801 第一預備金	900	900	-	-	

臺中市政府觀光旅遊局

歲入項目說明提要與預算明細表

經常門

中華民國 110 年度

單位：新臺幣元

罰金罰鍰及怠金—罰金罰鍰

罰金罰鍰及怠金—罰金罰鍰

來源別子目及細目編號	04112200101 罰金罰鍰及怠金-罰金罰鍰	承辦單位	觀光管理科	預算金額	13,900千元
歲入項目說明	一.項目內容：違反發展觀光條例、旅館業管理規則、民宿管理辦法及溫泉法等裁罰收入。 二.法令依據：依據發展觀光條例裁罰標準及溫泉法等規定辦理。				
科目名稱及編號	單位	數量	單價	預算數	說明及收入依據
合計 04112200101 罰金罰鍰	年	1	13,900,000	13,900,000	違反發展觀光條例、旅館業管理規則、民宿管理辦法及溫泉法等裁罰收入。(收支併列1,000千元)

臺中市政府觀光旅遊局

歲入項目說明提要與預算明細表

經常門

中華民國 110 年度

單位：新臺幣元

行政規費收入—證照費

來源別子目及細目編號	05112200102 行政規費收入-證照費	承辦單位	觀光管理科	預算金額	100千元
歲入項目說明	一.項目內容：本市旅館業及民宿經營者申請登記或補發、換發證照費，及溫泉業者申請核發溫泉標章費。 二.法令依據：依據旅館業管理規則第35條、民宿管理辦法第36條及臺中市溫泉標章收費標準規定辦理。				
科目名稱及編號	單位	數量	單價	預算數	說明及收入依據
合計				100,000	
05112200102 證照費	年	1	100,000	100,000	本市旅館業及民宿經營者申請登記或補發、換發證照費，及溫泉業者申請核發溫泉標章費。

行政規費收入—證照費

臺中市政府觀光旅遊局

歲入項目說明提要與預算明細表

經常門

中華民國 110 年度

單位：新臺幣元

財產孳息
—
利息收入

來源別子目及細目編號	07112200101 財產孳息-利息收入	承辦單位	秘書室	預算金額	40千元
歲入項目說明	一.項目內容：專戶存款利息收入等。 二.法令依據：依據預算法及相關規定辦理。				
科目名稱及編號	單位	數量	單價	預算數	說明及收入依據
合計				40,000	
07112200101 利息收入	年	1	40,000	40,000	專戶存款利息收入。

財產孳息
—
利息收入

臺中市政府觀光旅遊局

歲入項目說明提要與預算明細表

經常門

中華民國 110 年度

單位：新臺幣元

財產孳息
—
權利金

來源別子目及 細目編號	07112200102 財產孳息-權利金	承辦單位	觀光企劃科	預算金額	1,290千元
歲入 項目 說明	一.項目內容：臺中市假日廣場服務中心、后里馬場及花舞館營運移轉案經營權利金。 二.法令依據：依據促進民間參與公共建設法辦理。				
科目名稱及編號	單位	數量	單價	預算數	說明及收入依據
合計				1,290,000	
07112200102 權利金	年	1	900,000	900,000	臺中市假日廣場服務中心營運移轉案經營權利金。
	年	1	390,000	390,000	臺中市后里馬場及花舞館營運移轉案經營權利金。

財產孳息
—
權利金

臺中市政府觀光旅遊局

歲入項目說明提要與預算明細表

經常門

中華民國 110 年度

單位：新臺幣元

財產孳息
|
租金收入

來源別子目及細目編號	07112200103 財產孳息-租金收入	承辦單位	觀光企劃科	預算金額	4,435千元
歲入項目說明	一.項目內容：臺中市假日廣場服務中心、后里馬場及花舞館營運移轉案土地租金收入。 二.法令依據：依據促進民間參與公共建設公有土地出租及設定地上權租金優惠辦法辦理。				
科目名稱及編號	單位	數量	單價	預算數	說明及收入依據
合計				4,435,000	
07112200103 租金收入	年	1	2,360,000	2,360,000	臺中市假日廣場服務中心營運移轉案土地租金收入。
	年	1	2,075,000	2,075,000	臺中市后里馬場及花舞館營運移轉案土地租金收入。

財產孳息
|
租金收入

臺中市政府觀光旅遊局

歲出計畫說明提要與各項費用明細表

中華民國 110 年度

單位：新臺幣元

一般行政 行政管理	業務計畫及工作計畫 名稱與編號	59112200101 一般行政-行政管理	承辦單位	秘書室、會計 室、人事室、 政風室	預算金額	90,989千元	一般行政 行政管理
	歲出計畫 說明	<p>一.計畫內容：1.正式編制人員待遇。 2.執行公務車輛定期養護及維修。 3.辦理會計業務預算執行暨各項代辦事項之審核業務、採購監辦事宜及帳務處理。 4.執行各項人事業務，改進機關組織辦理各機關員額設置標準，增進職位組合發揮組織功能。 5.執行政風工作及機關設施安全維護計畫、加強風紀案件查察、實施政風督導考核、落實保密作為防範機密資料外洩。</p> <p>二.預期成果：1、提升國內外旅客造訪臺中之便利性。 2、配合交通部觀光局推廣「借問站」服務，擇優輔導觀光旅遊重點地區提供食、宿、遊、購、行等觀光旅遊相關服務自主設置「借問站」以提供當地旅遊資訊及諮詢服務。 3、提供旅客友善的旅遊諮詢環境，並推廣臺灣豐富的觀光景點，持續推廣台中觀光景點及活動資訊。</p>					
分支計畫及用途別科目		單位	數量	單價	預算數	說明	
合計					90,989,000	市款90,989,000元	
01人員維持費					74,698,000	市款74,698,000元	
1000 人事費					74,698,000	市款74,698,000元	
1010 政務人員待遇					1,593,120		
		年	1	1,593,120	1,593,120	政務人員待遇。	
1015 法定編制人員待遇					48,333,780		
		年	1	48,333,780	48,333,780	職員待遇。	
1025 技工及工友待遇					1,207,740		
		年	1	1,207,740	1,207,740	技工、工友及駕駛待遇。	
1030 獎金					10,520,292		
		年	1	100,645	100,645	技工、工友及駕駛考績獎金。	
		年	1	4,027,809	4,027,809	編制人員考績獎金。	
		年	1	150,969	150,969	技工、工友及駕駛年終工作獎金。	
		年	1	6,240,869	6,240,869	編制人員年終工作獎金。	
1035 其他給與					1,216,000		

臺中市政府觀光旅遊局

歲出計畫說明提要與各項費用明細表

中華民國 110 年度

單位：新臺幣元

一般行政—行政管理	分支計畫及用途別科目	單位	數量	單價	預算數	說明	一般行政—行政管理
		年	1	48,000	48,000	技工、工友及駕駛休假補助費。	
	1040 加班值班費	年	1	1,168,000	1,168,000	編制人員休假補助費。	
					2,853,804		
		年	1	67,040	67,040	技工、工友及駕駛不休假加班費。	
	1050 退休離職儲金	年	1	2,786,764	2,786,764	編制人員不休假加班費。	
					4,585,908		
		年	1	4,520,676	4,520,676	編制人員退撫儲金。	
	1055 保險	年	1	65,232	65,232	技工、工友退休離職儲金。	
					4,387,356		
		年	1	64,044	64,044	技工、工友及駕駛健保費。	
		年	1	2,662,092	2,662,092	編制人員健保費。	
		年	1	1,559,724	1,559,724	編制人員公保費。	
		年	1	101,496	101,496	技工、工友及駕駛勞保費。	
	02一般業務				14,939,000	市款14,939,000元	
	1000 人事費				903,000	市款903,000元	
	1020 約聘僱人員待遇				418,992		
		人/年	1	418,992	418,992	辦理文書、出納、財產及採購等工作約僱人員薪資5等1人。	
	1030 獎金				52,374		
		人/年	1	52,374	52,374	約僱人員年終獎金5等。	
	1035 其他給與				16,000		
		人/年	1	16,000	16,000	約僱人員休假補助費5等。	
	1040 加班值班費				329,200		
		年	1	306,000	306,000	業務加班費。	
		年	1	23,200	23,200	約僱人員不休假加班費。	

臺中市政府觀光旅遊局

歲出計畫說明提要與各項費用明細表

中華民國 110 年度

單位：新臺幣元

一般行政—行政管理	分支計畫及用途別科目	單位	數量	單價	預算數	說明	一般行政—行政管理
	1050 退休離職儲金				27,504		
		人/年	1	27,504	27,504	約僱人員離職給與儲金5等。	
	1055 保險				58,930		
		人/年	1	19,368	19,368	約僱人員健保費5等。	
		人/年	1	38,688	38,688	約僱人員勞保費5等。	
		年	1	874	874	補至千元差額。	
	2000 業務費				12,501,000	市款12,501,000元	
	2006 水電費				542,000		
		年	1	42,000	42,000	旅客服務中心及業務需要之水費(專款專用)。	
		年	1	500,000	500,000	旅客服務中心及業務需要之電費(專款專用)。	
	2009 通訊費				650,000		
		季	4	162,500	650,000	公務用傳真機及電話費、網路通信費(數據通訊費)、寄發公文及旅遊文宣品所需郵資等。	
	2021 其他業務租金				250,000		
		月	12	10,000	120,000	辦理各項事務機器業務租金。	
		年	1	130,000	130,000	臺中市旅遊服務中心租金。	
	2024 稅捐及規費				164,600		
		年	1	74,460	74,460	公務車輛牌照稅。(詳公務車輛明細表)	
		期	1	20,000	20,000	旅客服務中心及其他業務需要應繳納之各項稅捐。	
		年	1	65,640	65,640	公務車輛燃料使用費。(詳公務車輛明細表)	
		年	1	4,500	4,500	公務車輛檢驗費。(詳公務車輛明細表)	
	2027 保險費				35,169		

臺中市政府觀光旅遊局

歲出計畫說明提要與各項費用明細表

中華民國 110 年度

單位：新臺幣元

一般行政—行政管理	分支計畫及用途別科目	單位	數量	單價	預算數	說明	一般行政—行政管理
	2033 臨時人員酬金	年	1	35,169	35,169	公務車輛保險費。(詳公務車輛明細表)	
					3,223,000		
		人/年	4	398,000	1,592,000	協助辦理文書及檔案資料整理等工作行政助理薪資、年終獎金、勞、健保費及提繳退休金等。	
		人/年	1	433,000	433,000	擔任全時外勤駕駛工作行政助理薪資、年終獎金、勞、健保費及提繳退休金等。(工友人力替代方案)	
		人/年	1	398,000	398,000	協助辦理文書及檔案資料整理等工作行政助理薪資、年終獎金、勞、健保費及提繳退休金等。(工友人力替代方案)	
	2051 物品	年	1	800,000	800,000	辦理本市旅遊服務中心旅服人員薪資、年終獎金、勞、健保費、提繳退休金等相關費用。(市庫配合款)	
					1,318,236		
		季	4	162,250	649,000	各項公務用表格、文具紙張、印章、電腦耗材、碳粉、報章雜誌各項辦公用品等消耗性物品。	
		年	1	469,236	469,236	公務車輛汽油費。(詳公務車輛明細表)(專款專用)	
	2054 一般事務費	季	4	50,000	200,000	公務用事務、通訊器材、機具、儲物櫃及其他非消耗性物品。	
					3,240,111		
		年	1	41,054	41,054	綠美化、養護、衛生等經費。	

臺中市政府觀光旅遊局

歲出計畫說明提要與各項費用明細表

中華民國 110 年度

單位：新臺幣元

一般行政—行政管理	分支計畫及用途別科目	單位	數量	單價	預算數	說明	一般行政—行政管理
		年	1	1,829,057	1,829,057	公務文件、法令宣導、表格、證件及各種文書、資料印刷費用、各項會議用錄音(影)製作、茶水誤餐費、佈置會場費、各項獎牌、感謝狀、職名證等製作、醫療、議案協商及市政考察經費、辦理環境品質考核及其他各項競賽評比費用、檔案管理、宿舍管理、對團體慰勞等其他辦公用雜支。	
		年	1	350,000	350,000	辦理觀光志工招募、教育訓練、服勤、雜支等相關業務經費。	
		年	1	520,000	520,000	辦理本市旅遊服務中心暨借問站維運、管理、雜支等相關業務經費。	
		年	1	500,000	500,000	辦理資訊安全維護計畫相關經費。	
	2063 房屋建築養護費				100,000		
		季	4	25,000	100,000	旅客服務中心建物養護修繕費用。	
	2066 車輛及辦公器具養護費				485,484		
		年	1	348,500	348,500	公務車輛養護費。(詳公務車輛明細表)	
		人/年	83	1,048	86,984	辦公設備用具之保養、維護等。	
		季	4	12,500	50,000	全局各項辦公傳真機、電腦、飲水機等事務機器維護相關費用。	
	2069 設施及機械設備養護費				80,000		
		年	1	80,000	80,000	辦理經常性一般公務或特定業務之設施及設備保養、維護、消防及安全檢查申報等相關費用。	
	2072 國內旅費				1,602,000		
		年	1	1,602,000	1,602,000	因公出差旅費。	
	2081 運費				100,000		

臺中市政府觀光旅遊局

歲出計畫說明提要與各項費用明細表

中華民國 110 年度

單位：新臺幣元

一般行政—行政管理	分支計畫及用途別科目	單位	數量	單價	預算數	說明	一般行政—行政管理
		季	4	25,000	100,000	郵寄大宗附件運費、公物之運輸裝卸及通行費。	
	2093 特別費				710,400		
		人x月	1x12	39,700	476,400	首長特別費。	
		人x月	1x12	19,500	234,000	副首長特別費。	
	3000 設備及投資				1,535,000	市款1,535,000元	
	3025 運輸設備費				1,085,000		
		輛	1	635,000	635,000	首長座車汰舊換新(1,800cc以下小客車)。	
		輛	1	450,000	450,000	自行車道、登山步道等觀光設施勘查車輛汰舊換新(2,000以下小貨車)。	
	3030 資訊軟硬體設備費				250,000		
		年	1	230,000	230,000	公務用出納、會計、財產管理、薪資、公文系統、網路線路、觀光旅遊網站等各項電腦設施、周邊資訊設備費。	
		年	1	20,000	20,000	公務用等各項電腦設施周邊資訊軟體購置費。	
	3035 雜項設備費				200,000		
		年	1	200,000	200,000	本局所需各項雜項設備費。	
	03會計業務				717,000	市款717,000元	
	1000 人事費				597,000	市款597,000元	
	1020 約聘僱人員待遇				418,992		
		人/年	1	418,992	418,992	辦理會計業務帳務處理、帳冊資料整理等工作約僱人員薪資5等1人。	
	1030 獎金				52,374		
		人/年	1	52,374	52,374	約僱人員年終獎金5等。	
	1035 其他給與				16,000		
		人/年	1	16,000	16,000	約僱人員休假補助費5等。	

臺中市政府觀光旅遊局

歲出計畫說明提要與各項費用明細表

中華民國 110 年度

單位：新臺幣元

一般行政—行政管理	分支計畫及用途別科目	單位	數量	單價	預算數	說明	一般行政—行政管理
	1040 加班值班費	年	1	23,200	23,200	23,200	約僱人員不休假加班費。
	1050 退休離職儲金	人/年	1	27,504	27,504	27,504	約僱人員離職儲金5等。
	1055 保險	人/年	1	19,368	19,368	19,368	約僱人員健保費5等。
		人/年	1	38,688	38,688	38,688	約僱人員勞保費5等。
		年	1	874	874	874	補至千元差額。
	2000 業務費				120,000	120,000	市款120,000元
	2051 物品	季	4	5,000	20,000	20,000	辦理會計業務各項公務用表報、文具紙張、電腦耗材、碳粉、報章雜誌等消耗性物品等。
		季	4	5,000	20,000	20,000	辦理會計業務各項公務用品、器材、機具、書籍、儲物櫃及其他非消耗性物品等。
	2054 一般事務費	年	1	80,000	80,000	80,000	辦理會計業務各項公務帳簿、傳票、預算等印刷裝訂、誤餐及其他業務用雜支等。
	04人事業務				474,000	474,000	市款474,000元
	2000 業務費				468,000	468,000	市款468,000元
	2003 教育訓練費	年	1	67,600	67,600	67,600	辦理人員國內各項進修、訓練、研習補助費。
	2036 按日按件計資酬金	人/節	28	2,000	56,000	56,000	辦理各項研習聘請講師鐘點費等。
	2051 物品				15,000	15,000	

臺中市政府觀光旅遊局

歲出計畫說明提要與各項費用明細表

中華民國 110 年度

單位：新臺幣元

一般行政—行政管理	分支計畫及用途別科目	單位	數量	單價	預算數	說明	一般行政—行政管理
	2054 一般事務費	季	4	2,500	10,000	辦理人事業務各項公務用表報、文具紙張、電腦耗材、碳粉、報章雜誌等消耗性物品等。	
		年	1	5,000	5,000	辦理人事業務各項公務用品、器材、機具、書籍、儲物櫃及其他非消耗性物品等。	
					329,400		
		人/年	86	2,000	172,000	辦理文康活動(自強活動)、慶生等所需費用。	
	4000 獎補助費	季	4	18,100	72,400	辦理人事業務各項公務用表單裝訂、識別證、印刷、照片、茶水誤餐、獎品、其他辦公用雜支等費用。	
		年	1	85,000	85,000	健康檢查等費用。	
	4085 獎勵及慰問				6,000	市款6,000元	
					6,000		
		人/年	1	6,000	6,000	退休人員三節慰問金。	
	05政風業務				161,000	市款161,000元	
	2000 業務費				161,000	市款161,000元	
	2051 物品				11,000		
		季	4	1,500	6,000	辦理政風業務各項公務用表報、文具紙張、電腦耗材、碳粉、報章雜誌等消耗性物品等。	
		年	1	5,000	5,000	辦理政風業務各項公務用品、器材、機具、書籍、儲物櫃及其他非消耗性物品等。	
	2054 一般事務費				150,000		
		年	1	150,000	150,000	辦理公務用各項印刷裝訂、問卷調查、法令宣導及相關政風座談會費用、雜支等。	

臺中市政府觀光旅遊局

歲出計畫說明提要與各項費用明細表

中華民國 110 年度

單位：新臺幣元

觀光管理 觀光工程 規劃與 管理	業務計畫及工作計畫 名稱與編號		59112200701 觀光管理-觀光工程規劃與管理	承辦單位	觀光工程科	預算金額	40,556千元	觀光管理 觀光工程 規劃與 管理
	歲出計畫 說明	一.計畫內容：1.風景區、觀光地區等設施管理與督導、維護及整修。 2.市內旅遊景點環境清潔及植栽綠美化維護工作。 二.預期成果：提供民眾舒適環境及運動休閒場所。						
用途別科目		單位	數量	單價	預算數	說明		
合計					40,556,000	市款40,556,000元		
1000 人事費					985,000	市款985,000元		
1020 約聘僱人員待遇					703,308			
		人/年	1	284,316	284,316	辦理管理風景區、觀光地區工程 規劃與管理業務約僱人員薪資2 等1人。		
		人/年	1	418,992	418,992	辦理管理風景區、觀光地區工程 規劃與管理業務約僱人員薪資5 等1人。		
1030 獎金					87,914			
		人/年	1	35,540	35,540	約僱人員年終獎金2等。		
		人/年	1	52,374	52,374	約僱人員年終獎金5等。		
1035 其他給與					32,000			
		人/年	2	16,000	32,000	約僱人員休假補助費2等1人5等1 人。		
1040 加班值班費					20,824			
		年	1	20,824	20,824	約僱人員不休假加班費。		
1050 退休離職儲金					45,648			
		人/年	1	18,144	18,144	約僱人員離職儲金2等。		
		人/年	1	27,504	27,504	約僱人員離職儲金5等。		
1055 保險					95,306			
		人/年	1	12,696	12,696	約僱人員健保費2等。		
		人/年	1	19,368	19,368	約僱人員健保費5等。		

臺中市政府觀光旅遊局

歲出計畫說明提要與各項費用明細表

中華民國 110 年度

單位：新臺幣元

用途別科目	單位	數量	單價	預算數	說明	
觀光管理 觀光工程 規劃與管理	人/年	1	23,784	23,784	約僱人員勞保費2等。	
	人/年	1	38,688	38,688	約僱人員勞保費5等。	
	年	1	770	770	補至千元差額。	
	2000 業務費			39,571,000	市款39,571,000元	
	2006 水電費			4,850,000		
		季	4	37,500	150,000	風景區、觀光地區旅遊服務設施之維護管理業務用水費(專款專用)。
		季	4	425,000	1,700,000	風景區、觀光地區旅遊服務設施之維護管理業務用之電費(專款專用)。
		季	4	750,000	3,000,000	臺中市海洋生態館110年度電費及申請回復650kw契約容量之台電升載費用(專款專用)。
	2009 通訊費				251,800	
		季	4	62,950	251,800	本市自行車道及步道監視器網路費用。
	2012 土地租金				1,200,000	
		年	1	1,200,000	1,200,000	辦理臺中海洋生態館新建工程用地租賃費用及租用其他土地租金。
	2021 其他業務租金				570,000	
	月	12	47,500	570,000	辦理觀光地區之觀光服務設施等各項事務機器及車輛租賃業務租金。	
2024 稅捐及規費				100,000		
	年	1	100,000	100,000	風景區、觀光地區之土地鑑界、測量及其他業務需要應繳納之各項規費。	
2036 按日按件計資酬金				150,000		
	次	60	2,500	150,000	各項觀光工程規劃與管理等相關會議聘請專家學者出席費等。	
2039 委辦費				18,200,000		

觀光管理
|
觀光工程
規劃與管理

臺中市政府觀光旅遊局

歲出計畫說明提要與各項費用明細表

中華民國 110 年度

單位：新臺幣元

用途別科目	單位	數量	單價	預算數	說明	
2051 物品	年	1	15,000,000	15,000,000	委託各區公所辦理自行車道、登山步道及遊憩區環境設施清潔維護費用。	
	年	1	700,000	700,000	委託顧問公司或執業技師事務所等機構辦理110年度后豐鐵馬道九號隧道監測作業。	
	年	1	2,500,000	2,500,000	委託管理顧問公司或專業服務等機構辦理臺中市海洋生態館促參履約管理。	
				770,000		
	季	4	62,500	250,000	風景區、觀光地區旅遊服務設施之建設管理維護用水電零件、清潔用品、植栽、材料、工具、水電器材等消耗性物品。	
	季	4	117,500	470,000	風景區、觀光地區旅遊服務設施之建設管理維護等機具用油(專款專用)。	
	季	4	12,500	50,000	風景區、觀光地區旅遊服務設施之建設管理維護等非消耗性物品。	
	2054 一般事務費				12,579,200	
	季	4	644,800	2,579,200	風景區、觀光地區服務設施之建設管理維護用農藥肥料、相片、誤餐費、巡查、可行性先期評估、各項觀光設施自行車道及步道宣導、考察活動、會場佈置及其他辦公用雜支等費用。	
	2069 設施及機械設備維護費	年	1	10,000,000	10,000,000	辦理臺中市觀光遊憩區及自行車道環境清潔維護及綠美化工作。
				900,000		
季	4	225,000	900,000	風景區、觀光地區公共服務設施之建設、機具、水車、監視系統、通訊系統、通風、照明、導覽指示牌等相關設施機械維修等。		

臺中市政府觀光旅遊局

歲出計畫說明提要與各項費用明細表

中華民國 110 年度

單位：新臺幣元

觀光管理 觀光產業管理業務	業務計畫及工作計畫 名稱與編號		59112200702 觀光管理-觀光產業管理業務		承辦單位	觀光管理科	預算金額	8,262千元	觀光管理 觀光產業管理業務
	歲出計畫說明	<p>一.計畫內容：辦理旅館業、民宿業、觀光遊樂業、溫泉及水域遊憩活動等設立、違規稽查經營管理、安全訓練、講習等業務。</p> <p>二.預期成果：1.輔導本市旅館業、民宿業、觀光遊樂業、溫泉等產業以提升整體服務品質。 2.辦理旅館業、民宿業安全訓練講習，以提升整體住宿安全品質。 3.加強稽查違法旅宿業，維護旅客住宿安全。</p>							
用途別科目		單位	數量	單價	預算數	說明			
合計					8,262,000	市款7,262,000元，收支併列1,000,000元			
1000 人事費					1,789,000	市款1,789,000元			
1020 約聘僱人員待遇		人/年	3	418,992	1,256,976	辦理旅賓館、民宿、遊樂區設立登記與稽查等工作約僱人員薪資5等3人。			
1030 獎金		人/年	3	52,374	157,122	約僱人員年終獎金5等。			
1035 其他給與		人/年	3	16,000	48,000	約僱人員休假補助費5等。			
1040 加班值班費		年	1	69,600	69,600	約僱人員不休假加班費。			
1050 退休離職儲金		人/年	3	27,504	82,512	約僱人員離職儲金5等。			
1055 保險		人/年	3	19,368	58,104	約僱人員健保費5等。			
		人/年	3	38,688	116,064	約僱人員勞保費5等。			
		年	1	622	622	補至千元差額。			
2000 業務費					5,473,000	市款5,473,000元			
2021 其他業務租金					216,000				

臺中市政府觀光旅遊局

歲出計畫說明提要與各項費用明細表

中華民國 110 年度

單位：新臺幣元

用途別科目	單位	數量	單價	預算數	說明
觀光管理 — 觀光產業管理業務	年	1	216,000	216,000	辦理各項事務機具租金費用。
	2036 按日按件計資酬金			108,000	
	次	36	2,500	90,000	各項評審或委員會議專家學者出席費等。
	人節	9	2,000	18,000	各項業務講習講師鐘點費等。
	2051 物品			111,000	
	季	4	20,250	81,000	公務用文具紙張、電腦耗材、碳粉、報章雜誌等消耗性物品等。
	季	4	7,500	30,000	公務用事務、通訊器材、機具、儲物櫃等其他非消耗性物品。
	2054 一般事務費			5,038,000	
	季	4	134,500	538,000	辦理旅館業、民宿、觀光遊樂業、溫泉業及水域遊憩活動等經營管理、輔導、法令宣導、安全訓練、講習、低碳旅館認證計畫、各項裁罰業務訴訟、溫泉標章、專用標識製作、稽查、統計及公務用表單文件印刷、茶水誤餐、會場佈置等各項相關業務經費。
	年	1	410,000	410,000	臺中市觀光遊憩據點遊客流量自動計數偵測系統維護管理及各項相關業務經費。
4000 獎補助費	年	1	2,000,000	2,000,000	臺中市輔導提升旅宿業服務品質、安全及整體競爭力計畫及各項相關業務經費。
	年	1	1,500,000	1,500,000	臺中溫泉觀光產業輔導推廣案及各項相關業務經費。
	年	1	590,000	590,000	臺中市旅宿業產業輔導推廣及各項相關業務經費。
	4085 獎勵及慰問			1,000,000	收支併列1,000,000元
	年	1	1,000,000	1,000,000	檢舉違反發展觀光條例案件之獎金發放。(收支併列)

觀光管理
—
觀光產業管理業務

臺中市政府觀光旅遊局

歲出計畫說明提要與各項費用明細表

中華民國 110 年度

單位：新臺幣元

觀光管理 后里馬場 經營管理	業務計畫及工作計畫 名稱與編號		59112200703 觀光管理-后里馬場經營管理	承辦單位	觀光管理科	預算金額	4,412千元	觀光管理 后里馬場 經營管理
	歲出計畫 說明	一.計畫內容：1.后里馬場營運及設施管理與督導。 2.后里馬場環境清潔及植栽美化等工作。 3.維護后里馬場自然資源保育達到永續經營目標。 二.預期成果：提供遊客優值休憩空間及多元服務，並擴大公共設施多元服務使用機能。						
用途別科目		單位	數量	單價	預算數	說明		
合計					4,412,000	市款4,412,000元		
2000 業務費					4,412,000	市款4,412,000元		
2024 稅捐及規費					3,576,000			
		年	1	3,576,000	3,576,000	后里馬場營運管理業務所需應繳納之房屋稅及地價稅。		
2036 按日按件計資酬金					50,000			
		次	20	2,500	50,000	委請專業人士（獸醫）及專家學者所支給之出席費等。		
2051 物品					200,000			
		季	4	50,000	200,000	后里馬場馬匹醫療用品、馬事用品及其他相關消耗性物品。		
2054 一般事務費					380,000			
		季	4	95,000	380,000	受保護樹木枯枝修剪、病蟲害防治、棲地改善、馬匹醫療健診及各項相關業務經費等。		
2069 設施及機械設備養護費					200,000			
		季	4	50,000	200,000	后里馬場機具修護、安全檢查申報、監視系統、通訊系統、通風照明、生財營運機具設備及水電設施、房屋等修繕費用。		
2072 國內旅費					6,000			
		年	1	6,000	6,000	辦理后里馬場營運管理業務督導出差旅費。		

臺中市政府觀光旅遊局

歲出計畫說明提要與各項費用明細表

中華民國 110 年度

單位：新臺幣元

觀光管理 觀光旅遊行銷與推廣	業務計畫及工作計畫 名稱與編號	59112200704 觀光管理-觀光旅遊行銷與推廣	承辦單位	旅遊行銷科	預算金額	127,338千元	觀光管理 觀光旅遊行銷與推廣
	歲出計畫說明	一.計畫內容：1.推廣國民休閒旅遊宣傳與服務。 2.策劃發展國民旅遊活動。 3.建立優質友善的旅遊環境。 二.預期成果：1.賡續舉辦指標性之亮點活動，並加強網路及傳媒行銷，擴大活動能見度。 2.積極結合中部縣市觀光資源加強國際行銷力度。 3.持續深耕國內旅遊市場，整合本市觀光產業推廣臺中旅遊資源，提升本市觀光效益。					
用途別科目		單位	數量	單價	預算數	說明	
合計					127,338,000	市款127,338,000元	
1000 人事費					1,787,000	市款1,787,000元	
1020 約聘僱人員待遇					1,256,976		
		人/年	3	418,992	1,256,976	辦理觀光行銷活動及旅客服務中心管理維護等工作約僱人員薪資5等3人。	
1030 獎金					157,122		
		人/年	3	52,374	157,122	約僱人員年終獎金5等。	
1035 其他給與					48,000		
		人/年	3	16,000	48,000	約僱人員休假補助費5等。	
1040 加班值班費					67,280		
		年	1	67,280	67,280	約僱人員不休假加班費。	
1050 退休離職儲金					82,512		
		人/年	3	27,504	82,512	約僱人員離職儲金5等。	
1055 保險					175,110		
		人/年	3	19,368	58,104	約僱人員健保費5等。	
		人/年	3	38,688	116,064	約僱人員勞保費5等。	
		年	1	942	942	補至千元差額。	
2000 業務費					119,851,000	市款119,851,000元	
2018 資訊服務費					3,520,000		

臺中市政府觀光旅遊局

歲出計畫說明提要與各項費用明細表

中華民國 110 年度

單位：新臺幣元

用途別科目	單位	數量	單價	預算數	說明
2021 其他業務租金	次	10	2,000	20,000	辦理資訊作業相關之設備保養、維修及操作等相關費用。
	年	1	3,500,000	3,500,000	臺中觀光旅遊網與APP規劃、維護及宣傳行銷等相關費用。
2033 臨時人員酬金	年	1	400,000	400,000	辦理各項事務機具租金費用。
	人/年	2	398,000	796,000	協助辦理交通疏導維護、旅遊資料調查整理等工作行政助理薪資、年終獎金、勞、健保費及提繳退休金等。
2036 按日按件計資酬金				192,000	
2051 物品	次	60	2,500	150,000	各項評審會議、舉辦觀光活動徵選聘請專家學者出席費等。
	年	1	42,000	42,000	各項業務外文翻譯、審查、校對、編輯等稿費及工作費。
2054 一般事務費	季	4	14,250	57,000	公務用文具紙張、電腦耗材、碳粉、報章雜誌等消耗性物品等。
	季	4	17,500	70,000	公務用事務、通訊器材、機具、儲物櫃等其他非消耗性物品。
				113,096,000	
	季	4	87,500	350,000	各項公務用表單文件裝訂、法令政策宣導、碳粉、印刷、誤餐費、會場佈置、廣告、茶水、雜支及其他相關費用。
	季	4	725,000	2,900,000	本市觀光旅遊資訊宣傳、印製宣傳品、手冊及策劃各項活動行銷推廣等費用。
	年	1	23,000,000	23,000,000	中臺灣元宵燈會活動相關業務經費。
	年	1	10,000,000	10,000,000	發展在地觀光：國際入境觀光拓展行銷計畫相關業務經費。

臺中市政府觀光旅遊局

歲出計畫說明提要與各項費用明細表

中華民國 110 年度

單位：新臺幣元

用途別科目	單位	數量	單價	預算數	說明
觀光管理 觀光旅遊行銷與推廣	年	1	18,000,000	18,000,000	臺中國際花毯節活動相關業務經費。
	年	1	3,000,000	3,000,000	臺中國際花毯節接駁專車計畫相關業務經費。
	年	1	2,000,000	2,000,000	辦理國內各地旅展參展行銷活動相關業務經費。
	年	1	2,500,000	2,500,000	辦理國內外電子、平面、廣播等媒體宣傳行銷等費用。
	年	1	8,196,000	8,196,000	辦理國內、外觀光旅遊推展行銷宣傳、行銷影片拍攝及觀光相關產業、媒體、訪賓等食宿接待事務。
	年	1	2,300,000	2,300,000	赴國外及大陸地區拓展本市觀光旅遊宣傳活動行銷通路等各項費用。
	年	1	15,000,000	15,000,000	臺中觀光重大節慶活動及整合行銷宣傳計畫相關業務經費。
	年	1	3,500,000	3,500,000	臺中休閒自行車道推廣活動相關業務經費。
	年	1	5,750,000	5,750,000	節慶光環境設置及創意行銷活動相關業務經費。
	年	1	12,000,000	12,000,000	臺中國際舞蹈嘉年華活動相關業務經費。
	年	1	600,000	600,000	后里泰安櫻花季行銷宣傳計畫相關業務經費。
	年	1	4,000,000	4,000,000	臺中市觀光遊憩據點遊客流量分析及各項相關業務經費。
	2069 設施及機械設備養護費	季	4	5,000	20,000
2075 大陸地區旅費	年	1	700,000	700,000	赴大陸地區拓展本市觀光旅遊宣傳活動行銷通路等旅費。

觀光管理
|
觀光旅遊行銷與推廣

臺中市政府觀光旅遊局

歲出計畫說明提要與各項費用明細表

中華民國 110 年度

單位：新臺幣元

用途別科目	單位	數量	單價	預算數	說明
2078 國外旅費	年	1	100,000	100,000	配合中央或其他機關團體之年度中臨時邀請因公赴大陸地區旅費。
	年	1	800,000	800,000	赴國外拓展本市觀光旅遊宣傳活動行銷通路等旅費。
4000 獎補助費	年	1	100,000	100,000	配合中央或其他機關團體之年度中臨時邀請因公出國旅費。
				5,700,000	市款5,700,000元
4020 地方政府對下級政府之補助	年	1	700,000	700,000	補助和平區公所辦理和平地區跨年行銷宣傳計畫。
4040 對國內團體之捐助				5,000,000	
	年	1	5,000,000	5,000,000	補助各項協會團體、體育會、同業公會及公協會辦理觀光旅遊產業發展及行銷活動等費用。

臺中市政府觀光旅遊局

歲出計畫說明提要與各項費用明細表

中華民國 110 年度

單位：新臺幣元

觀光管理 觀光企劃與發展	業務計畫及工作計畫 名稱與編號		59112200705 觀光管理-觀光企劃與發展		承辦單位	觀光企劃科	預算金額	1,480千元	觀光管理 觀光企劃與發展
	歲出計畫說明	一.計畫內容：1.辦理觀光政策擬定、觀光資源開發及觀光發展計畫規劃等業務。 2.辦理本市觀光委員會推動及本局研考等相關業務。 二.預期成果：1.綜整爭取中央政府補助資源，加值本市觀光施政質量。 2.彙聚中臺灣產官學研能量，帶動區域總體發展。							
用途別科目		單位	數量	單價	預算數	說明			
合計					1,480,000	市款1,480,000元			
2000 業務費					1,480,000	市款1,480,000元			
2021 其他業務租金		年	1	50,000	50,000	辦理各項事務機具租金費用。			
2036 按日按件計資酬金		次	24	2,500	60,000	各委員會、評審會議、舉辦觀光活動徵選聘請專家學者出席費等。			
2051 物品		季	4	20,000	80,000	公務用文具紙張、電腦耗材、碳粉、報章雜誌、書籍等消耗性物品等。			
		年	1	80,000	80,000	公務用事務、通訊器材、機具、儲物櫃等其他非消耗性物品。			
2054 一般事務費		年	1	300,000	300,000	各項公務用表單文件裝訂、法令政策宣導、碳粉、印刷、誤餐費、會場佈置、廣告、茶水、雜支及其他相關業務經費。			
		年	1	900,000	900,000	中臺灣及臺中觀光推動組織運作及整合企劃等相關業務經費。			
2069 設施及機械設備養護費		年	1	10,000	10,000	辦理經常性一般公務或特定業務之設施及設備保養、維護等相關費用。			

臺中市政府觀光旅遊局

歲出計畫說明提要與各項費用明細表

中華民國 110 年度

單位：新臺幣元

一般建築及設備—一般建築及設備	業務計畫及工作計畫 名稱與編號	59112209001 一般建築及設備-一般建築及設備	承辦單位	觀光工程科	預算金額	174,589千元
	歲出計畫說明	一.計畫內容：風景區、觀光地區之觀光服務設施之整治建設。 二.預期成果：提供良好遊憩品質空間及改善觀光地區周邊服務設施。				
	用途別科目	單位	數量	單價	預算數	說明
	合計				174,589,000	市款174,589,000元
	3000 設備及投資				174,589,000	市款174,589,000元
	3015 公共建設及設施費				174,589,000	
		年	1	9,500,000	9,500,000	臺中市自行車驛站建置工程(第2期)工程費用9,500,000元。 含工程管理費264,036元 (5,000,000*3.5% +2,967,898*3%)
		年	1	11,000,000	11,000,000	環山獵人登山步道建置工程費用11,000,000元。 含工程管理費301,979元 (5,000,000*3.5% +4,232,644*3%)
		年	1	19,900,000	19,900,000	大甲區濱海自行車道改善工程費用-船頭埔海堤至北堤東路自行車道19,900,000元。 含工程管理費528,575元 (5,000,000*3.5% +11,785,857*3%)
		年	1	10,000,000	10,000,000	潭雅神綠園周邊景觀設施改善工程費用10,000,000元。 含工程管理費275,280元 (5,000,000*3.5% +3,342,684*3%)
		年	1	10,000,000	10,000,000	臺中市東后豐自行車道周邊景觀設施改善工程費用10,000,000元。 含工程管理費275,280元 (5,000,000*3.5% +3,342,684*3%)

臺中市政府觀光旅遊局

歲出計畫說明提要與各項費用明細表

中華民國 110 年度

單位：新臺幣元

用途別科目	單位	數量	單價	預算數	說明
一般建築及設備 一般建築及設備	年	1	4,000,000	4,000,000	臺中市濱海自行車道導覽指標系統改善工程費用4,000,000元。 含工程管理費116,971元 (3,342,038*3.5%)
	年	1	6,000,000	6,000,000	臺中市休閒型自行車道及觀光遊憩區燈光設施改善工程費用6,000,000元。 含工程管理費175,384元 (5,000,000*3.5% +12,828*3%)
	年	1	10,000,000	10,000,000	臺中市郊山地區等登山步道及遊憩設施優化工程費用10,000,000元。 含工程管理費276,513元 (5,000,000*3.5% +3,383,797*3%)
	年	1	7,600,000	7,600,000	臺中市草湖溪畔南岸自行車道建置工程費用7,600,000元。 含工程管理費215,977元 (5,000,000*3.5% +1,365,905*3%)
	年	1	10,000,000	10,000,000	臺中市大肚、龍井區登山步道串聯整建工程費用10,000,000元。 含工程管理費276,513元 (5,000,000*3.5% +3,383,797*3%)
	年	1	30,000,000	30,000,000	臺中市觀光遊憩及自行車道設施維護工程費用30,000,000元。 含工程管理費784,459元 (5,000,000*3.5% +20,000,000*3% +378,388*2.5%)
	年	1	15,000,000	15,000,000	臺中市全區步道休憩及周邊設施整修工程費用15,000,000元。 含工程管理費403,611元 (5,000,000*3.5% +7,620,394*3%)
	年	1	19,589,000	19,589,000	大安濱海樂園開發興建工程-大安港媽祖主題園區採購履約爭議調解案-支付設備、工程及工程展延衍生相關費用。

臺中市政府觀光旅遊局

歲出計畫說明提要與各項費用明細表

中華民國 110 年度

單位：新臺幣元

用途別科目	單位	數量	單價	預算數	說明
	年	1	2,000,000	2,000,000	臺中市自行車道及登山步道等觀光遊憩區橋梁吊橋檢測工程委託專業服務。
	年	1	10,000,000	10,000,000	大安港媽祖文化園區周邊景觀改善工程費用10,000,000元。 含工程管理費276,513元 (5,000,000*3.5% +3,383,797*3%)

一般建築及設備—一般建築及設備

一般建築及設備—一般建築及設備

臺中市政府觀光旅遊局

歲出計畫說明提要與各項費用明細表

中華民國 110 年度

單位：新臺幣元

第一預備金 第一預備金	業務計畫及工作計畫 名稱與編號		59112209801 第一預備金-第一預備金	承辦單位	各科室	預算金額	900千元	第一預備金 第一預備金
	歲出計畫說明	一.計畫內容：依預算法第22條規定編列本局主管第一預備金並依法動支。 二.預期成果：配合業務需要，完成各項計畫。						
用途別科目		單位	數量	單價	預算數	說明		
合計					900,000	市款900,000元		
6000 預備金					900,000	市款900,000元		
6005 第一預備金					900,000			
		年	1	900,000	900,000	依預算法第22條規定編列及依同法第64條規定專案動支。		

臺中市政府觀光旅遊局

各項費用彙計表

中華民國110年度

單位：新臺幣千元

工作計畫名稱及編號	59112200101 行政管理	59112200701 觀光工程規劃 與管理	59112200702 觀光產業管理 業務	59112200703 后里馬場經營 管理	59112200704 觀光旅遊行銷 與推廣	59112200705 觀光企劃與發 展
第一、二級用途別 科目名稱及編號						
合計	90,989	40,556	8,262	4,412	127,338	1,480
100000人事費	76,198	985	1,789		1,787	
101000政務人員待遇	1,593					
101500法定編制人員待遇	48,334					
102000約聘僱人員待遇	838	703	1,257		1,257	
102500技工及工友待遇	1,208					
103000獎金	10,625	88	157		157	
103500其他給與	1,248	32	48		48	
104000加班值班費	3,206	21	70		67	
105000退休離職儲金	4,641	46	83		83	
105500保險	4,505	95	175		175	
200000業務費	13,250	39,571	5,473	4,412	119,851	1,480
200300教育訓練費	68					
200600水電費	542	4,850				
200900通訊費	650	252				
201200土地租金		1,200				
201800資訊服務費					3,520	
202100其他業務租金	250	570	216		400	50
202400稅捐及規費	165	100		3,576		
202700保險費	35					
203300臨時人員酬金	3,223				796	
203600按日按件計資酬金	56	150	108	50	192	60
203900委辦費		18,200				
205100物品	1,384	770	111	200	127	160
205400一般事務費	3,800	12,579	5,038	380	113,096	1,200
206300房屋建築養護費	100					
206600車輛及辦公器具養護費	485					
206900設施及機械設備養護費	80	900		200	20	10
207200國內旅費	1,602			6		
207500大陸地區旅費					800	
207800國外旅費					900	

臺中市政府觀光旅遊局

各項費用彙計表

中華民國110年度

單位：新臺幣千元

工作計畫名稱及編號 第一、二級用途別 科目名稱及編號	59112200101 行政管理	59112200701 觀光工程規劃 與管理	59112200702 觀光產業管理 業務	59112200703 后里馬場經營 管理	59112200704 觀光旅遊行銷 與推廣	59112200705 觀光企劃與發 展
208100運費	100					
209300特別費	710					
300000設備及投資	1,535					
301500公共建設及設施費						
302500運輸設備費	1,085					
303000資訊軟硬體設備費	250					
303500雜項設備費	200					
400000獎補助費	6		1,000		5,700	
402000地方政府對下級政府之補助					700	
404000對國內團體之捐助					5,000	
408500獎勵及慰問	6		1,000			
600000預備金						
600500第一預備金						

臺中市政府觀光旅遊局
各項費用彙計表(續)

中華民國110年度

單位：新臺幣千元

工作計畫名稱及編號	59112209001 一般建築及設備	59112209801 第一預備金	合 計		
第一、二級用途別 科目名稱及編號					
合 計	174,589	900	448,526		
100000人事費			80,759		
101000政務人員待遇			1,593		
101500法定編制人員待遇			48,334		
102000約聘僱人員待遇			4,055		
102500技工及工友待遇			1,208		
103000獎金			11,027		
103500其他給與			1,376		
104000加班值班費			3,364		
105000退休離職儲金			4,852		
105500保險			4,950		
200000業務費			184,037		
200300教育訓練費			68		
200600水電費			5,392		
200900通訊費			902		
201200土地租金			1,200		
201800資訊服務費			3,520		
202100其他業務租金			1,486		
202400稅捐及規費			3,841		
202700保險費			35		
203300臨時人員酬金			4,019		
203600按日按件計資酬金			616		
203900委辦費			18,200		
205100物品			2,752		
205400一般事務費			136,093		
206300房屋建築養護費			100		
206600車輛及辦公器具養護費			485		
206900設施及機械設備養護費			1,210		
207200國內旅費			1,608		
207500大陸地區旅費			800		
207800國外旅費			900		

臺中市政府觀光旅遊局
各項費用彙計表(續)

中華民國110年度

單位：新臺幣千元

工作計畫名稱及編號	59112209001 一般建築及設備	59112209801 第一預備金	合 計			
第一、二級用途別 科目名稱及編號						
208100運費			100			
209300特別費			710			
300000設備及投資	174,589		176,124			
301500公共建設及設施費	174,589		174,589			
302500運輸設備費			1,085			
303000資訊軟硬體設備費			250			
303500雜項設備費			200			
400000獎補助費			6,706			
402000地方政府對下級政府之補助			700			
404000對國內團體之捐助			5,000			
408500獎勵及慰問			1,006			
600000預備金		900	900			
600500第一預備金		900	900			

臺中市政府觀光旅遊局

歲出一級用途別科目分析表

中華民國110年度

單位：新臺幣千元

名稱及編號	合計	經常支出						資本支出					
		人事費	業務費	獎補助費	債務費	預備金	小計	人事費	業務費	設備及投資	獎補助費	預備金	小計
合計	448,526	80,759	184,037	6,706		900	272,402			176,124			176,124
5911220000 其他經濟服務支出	448,526	80,759	184,037	6,706		900	272,402			176,124			176,124
59112200100 一般行政	90,989	76,198	13,250	6			89,454			1,535			1,535
59112200101 行政管理	90,989	76,198	13,250	6			89,454			1,535			1,535
59112200700 觀光管理	182,048	4,561	170,787	6,700			182,048						
59112200701 觀光工程規劃與管理	40,556	985	39,571				40,556						
59112200702 觀光產業管理業務	8,262	1,789	5,473	1,000			8,262						
59112200703 后里馬場經營管理	4,412		4,412				4,412						
59112200704 觀光旅遊行銷與推廣	127,338	1,787	119,851	5,700			127,338						
59112200705 觀光企劃與發展	1,480		1,480				1,480						
59112209000 一般建築及設備	174,589									174,589			174,589
59112209001 一般建築及設備	174,589									174,589			174,589
59112209800 第一預備金	900					900	900						
59112209801 第一預備金	900					900	900						

臺中市政府觀光旅遊局

資本支出分析表

中華民國110年度

單位：新臺幣千元

名稱及編號	合計	設備及投資								其他資本支出	
		土地	房屋建築及設備	公共建設及設施	機械設備	運輸設備	資訊軟體設備	雜項設備	權利		投資
合計	176,124			174,589		1,085	250	200			
59112200100 一般行政	1,535					1,085	250	200			
59112200101 行政管理	1,535					1,085	250	200			
59112209000 一般建築及設備	174,589			174,589							
59112209001 一般建築及設備	174,589			174,589							

臺中市政府觀光旅遊局

人事費彙計表

中華民國110年度

單位：新臺幣元

類別	預算員額	全年度人事費											備註	
		民意代表待遇	政務人員待遇	法定編制人員待遇	約聘僱人員待遇	技工及工友待遇	獎金	其他給與	加班值班費	退休退職給付	退休離職儲金	保險		合計
合計	86		1,593,120	48,333,780	4,055,244	1,207,740	11,027,198	1,376,000	3,363,908		4,851,588	4,950,422	80,759,000	
正式員額	73		1,593,120	48,333,780			10,268,678	1,168,000	2,786,764		4,520,676	4,221,816	72,892,834	
職員	73		1,593,120	48,333,780			10,268,678	1,168,000	2,786,764		4,520,676	4,221,816	72,892,834	
約聘僱人員	10				4,055,244		506,906	160,000	204,104		265,680	558,984	5,750,918	
技工	1					412,500	85,938	16,000	22,880		34,656	55,980	627,954	
駕駛	1					412,500	85,938	16,000	22,880			55,980	593,298	
工友	1					382,740	79,738	16,000	21,280		30,576	53,580	583,914	
其他人事費									306,000			4,082	310,082	

臺中市政府觀光旅遊局

人 事 費 分 析 表

中華民國110年度

0359010100-其他經濟服務支出-一般行政-行政管理

單位：新臺幣元

類別	預算員額	全年度人事費											備註	
		民意代表待遇	政務人員待遇	法定編制人員待遇	約聘僱人員待遇	技工及工友待遇	獎金	其他給與	加班值班費	退休退職給付	退休離職儲金	保險		合計
合計	78		1,593,120	48,333,780	837,984	1,207,740	10,625,040	1,248,000	3,206,204		4,640,916	4,505,216	76,198,000	
正式員額	73		1,593,120	48,333,780			10,268,678	1,168,000	2,786,764		4,520,676	4,221,816	72,892,834	
職員	73		1,593,120	48,333,780			10,268,678	1,168,000	2,786,764		4,520,676	4,221,816	72,892,834	
約聘僱人員	2				837,984		104,748	32,000	46,400		55,008	116,112	1,192,252	
技工	1					412,500	85,938	16,000	22,880		34,656	55,980	627,954	
駕駛	1					412,500	85,938	16,000	22,880			55,980	593,298	
工友	1					382,740	79,738	16,000	21,280		30,576	53,580	583,914	
其他人事費									306,000			1,748	307,748	

臺中市政府觀光旅遊局

人 事 費 分 析 表

中華民國110年度

0359070100-其他經濟服務支出-觀光管理-觀光工程規劃與管理

單位：新臺幣元

類別	預算員額	全年度人事費											備註	
		民意代表待遇	政務人員待遇	法定編制人員待遇	約聘僱人員待遇	技工及工友待遇	獎金	其他給與	加班值班費	退休退職給付	退休離職儲金	保險		合計
合計	2				703,308		87,914	32,000	20,824		45,648	95,306	985,000	
約聘僱人員	2				703,308		87,914	32,000	20,824		45,648	94,536	984,230	
其他人事費											770	770		

臺中市政府觀光旅遊局

人 事 費 分 析 表

中華民國110年度

0359070200-其他經濟服務支出-觀光管理-觀光產業管理業務

單位：新臺幣元

類別	預算員額	全年度人事費											備註	
		民意代表待遇	政務人員待遇	法定編制人員待遇	約聘僱人員待遇	技工及工友待遇	獎金	其他給與	加班值班費	退休退職給付	退休離職儲金	保險		合計
合計	3				1,256,976		157,122	48,000	69,600		82,512	174,790	1,789,000	
約聘僱人員	3				1,256,976		157,122	48,000	69,600		82,512	174,168	1,788,378	
其他人事費											622	622		

臺中市政府觀光旅遊局

人 事 費 分 析 表

中華民國110年度

0359070400-其他經濟服務支出-觀光管理-觀光旅遊行銷與推廣

單位：新臺幣元

類別	預算員額	全年度人事費											備註	
		民意代表待遇	政務人員待遇	法定編制人員待遇	約聘僱人員待遇	技工及工友待遇	獎金	其他給與	加班值班費	退休退職給付	退休離職儲金	保險		合計
合計	3				1,256,976		157,122	48,000	67,280		82,512	175,110	1,787,000	
約聘僱人員	3				1,256,976		157,122	48,000	67,280		82,512	174,168	1,786,058	
其他人事費											942	942		

臺中市政府觀光旅遊局

約聘僱人員費用分析表

中華民國110年度

單位：新臺幣元

科 目				約聘人員 (人*月)	約僱人員 (人*月)	全年度預算數	說 明
款	項	目	節 名稱及編號				
			合 計			5,750,918	包括約聘僱人員待遇4,055,244元、年終工作獎金506,906元、不休假加班費204,104元、保險費558,984元、離職儲金265,680元及休假補助160,000元。
11			00110000000 臺中市政府觀光旅遊局主管			5,750,918	
	001		00112200000 臺中市政府觀光旅遊局			5,750,918	
		01	59112200100 一般行政			1,192,252	
			01 59112200101 行政管理			1,192,252	
					1x12	596,126	
					1x12	596,126	
		02	59112200700 觀光管理			4,558,666	
			01 59112200701 觀光工程規劃與管理			984,230	
					1x12	411,304	
					1x12	572,926	
			02 59112200702 觀光產業管理業務			1,788,378	
					3x12	1,788,378	
			04 59112200704 觀光旅遊行銷與推廣			1,786,058	
					3x12	1,786,058	

臺中市政府觀光旅遊局

派員出國計畫預算總表

中華民國110年度

單位：新臺幣千元

類別	本年度計畫項數	本年度預計人天	本年度預算數	上年度計畫項數	上年度核定人天	上年度預算數
考察						
訪問	2	18人x108天	900	2	18人x108天	900
開會						
進修						
研究						
實習						
合計	2	18人x108天	900	2	18人x108天	900

臺中市政府觀光旅遊局

派員出國計畫預算類別表 - 考察、訪問

中華民國110年度

單位：新臺幣千元

計畫名稱	擬前往 國家	擬拜會 機構	計畫內 容	預計前 往期間	預計天 數	擬派人 數	旅 費 預 算				歸屬預算科目	前3年內有無赴 同一機構拜會	
							交通費	生活費	辦公費	合計		有/無	如有,說明其內容
二、訪問													
參加旅展交流及開會	歐、美、澳及亞洲等國家	無	參加旅展交流及開會	1100101-1101231	96	16	192	528	80	800	觀光管理-觀光旅遊行銷與推廣	無	
配合中央或其他機關團體臨時邀請因公出國	歐、美、澳及亞洲等國家	無	配合中央或其他機關團體之年度中臨時邀請因公出國	1100101-1101231	12	2	24	66	10	100	觀光管理-觀光旅遊行銷與推廣	無	

臺中市政府觀光旅遊局

派員赴大陸計畫預算類別表

中華民國110年度

單位：新臺幣千元

計畫名稱	擬前往地區	擬拜會單位	工作內容	預計前往期間	預計天數	擬派人數	旅費預算				歸屬預算科目	前3年度內有無赴同一單位拜會	
							交通費	生活費	辦公費	合計		有/無	如有，說明其拜會內容
二、訪問													
參加旅展交流及開會	中國大陸與港澳地區	無	參加旅展交流及開會	1100101-1101231	84	16	140	490	70	700	觀光管理-觀光旅遊行銷與推廣	無	
配合中央或其他機關團體臨時邀請因公赴大陸地區	中國大陸與港澳地區	無	配合中央或其他機關團體之年度中臨時邀請因公赴大陸地區	1100101-1101231	12	2	20	70	10	100	觀光管理-觀光旅遊行銷與推廣	無	

臺中市政府觀光旅遊局

公務車輛明細表

中華民國110年度

單位：新臺幣元

業務計畫 及工作計 畫名稱	車 輛 數	車輛 種類	乘客 人數 (不含 司機)	購置 年月	汽缸總 排氣量 (立方 公分)	牌照稅 (全年)	燃料使 用費 (全年)	油料費(全年)			養 護 費	車輛 保險 費	車輛 檢驗 費	備註
								數量 (公升)	單價 (元)	金額				
一般行政 行政管理		現有車輛				63,740	53,130			382,500	331,500	28,939	4,050	
	1	小客車	4	10103	1,798	7,120	4,800	1,668	26.0	43,368	51,000	2,483	450	3038-P6
	1	小貨車	2	09601	2,835	4,500	5,940	1,668	23.0	38,364	51,000	3,747	900	0153-SJ
	1	小貨車	2	10304	2,351	3,600	7,710	1,668	26.0	43,368	51,000	3,747	900	AVA-6651
	1	小貨車	2	10404	2,351	3,600	7,710	1,668	26.0	43,368	34,000	3,747	900	AKP-5302
	1	小客貨兩用 車	7	10105	2,198	11,230	6,180	1,668	26.0	43,368	51,000	2,915	450	4532-P5
	1	小客貨兩用 車	7	10306	2,198	11,230	6,180	1,668	26.0	43,368	51,000	2,915	450	AGK-3121
	1	小客貨兩用 車	4	10707	2,359	11,230	6,180	1,668	26.0	43,368	25,500	2,915		AXF-6597
	1	小客貨兩用 車	7	10907	2,198	11,230	6,180	1,668	26.0	43,368	8,500	2,915		BFY-0556
	1	重型機車	1	10508	124		450	312	26.0	8,112	1,700	711		MGS-7586
	1	重型機車	1	10508	124		450	312	26.0	8,112	1,700	711		MGS-7587
	1	重型機車	1	10508	124		450	312	26.0	8,112	1,700	711		MGS-7591
	1	重型機車	1	10508	124		450	312	26.0	8,112	1,700	711		MGS-7592
	1	重型機車	1	10508	124		450	312	26.0	8,112	1,700	711		MGS-7595
	一般行政 行政管理		本年度新增 車輛				10,720	12,510			86,736	17,000	6,230	450
1		小客車	4	11006	1201-1800	7,120	4,800	1,668	26.0	43,368	8,500	2,483		汰換車號7639-F8

臺中市政府觀光旅遊局

公務車輛明細表

中華民國110年度

單位：新臺幣元

業務計畫 及工作計 畫名稱	車 輛 數	車 輛 種 類	乘 客 人 數 (不 含 司 機)	購 置 年 月	汽 缸 總 排 氣 量 (立 方 公 分)	牌 照 稅 (全 年)	燃 料 使 用 費 (全 年)	油料費(全年)			養 護 費	車 輛 保 險 費	車 輛 檢 驗 費	備 註
								數 量 (公 升)	單 價 (元)	金 額				
	1	小貨車	2	11003	1801-2000	3,600	7,710	1,668	26.0	43,368	8,500	3,747	450	汰換車號7413-NS
		合計				74,460	65,640			469,236	348,500	35,169	4,500	

歲出按職能及經濟性綜合分類表

歲出按職能及經

中華民國110

職能別分類	經濟性分類	經常支出							資本支出				
		受僱人員報酬	購買商品及勞務	債務利息	土地租金支出	經常移轉			經常支出合計	投資及增資			
						對企業	對非營利及民間機構	對政府		對國外	對營業基金	對非營業特種基金	對民間企業
總計		85,394	179,102		1,200		6,006	700		272,402			
01 一般公共事務													
02 防衛													
03 公共秩序與安全													
04 教育													
05 保健													
06 社會安全與福利													
07 住宅及社區服務													
08 娛樂、文化與宗教													
09 燃料與能源													
10 農、林、漁、牧業													
11 礦業、製造業及營造業													
12 運輸及通信													
13 其他經濟服務		85,394	179,102		1,200		6,006	700		272,402			
14 環境保護													
15 其他支出													

濟性綜合分類表

年度

單位：新臺幣千元

資本支出														
資本移轉				土地購入	無形資產購入	固定資本形成						資本支出合計	總計	
對企業	對非營利及民間機構	對政府	對國外			住宅	非住宅房屋	營建工程	運輸工具	資訊軟體	其他設備及機器			土地改良
								174,589	1,085	20	430		176,124	448,526
								174,589	1,085	20	430		176,124	448,526

臺中市政府觀光旅遊局

轉帳收支對照表

中華民國110年度

單位：新臺幣千元

歲 出					歲 入						
科 目				預 算 數	科 目				預 算 數		
款	項	目	節		名 稱 及 編 號	款	項	目		節	名 稱 及 編 號
11				00110000000	1,000	02				04000000000	13,900
	001			臺中市政府觀光旅遊局主管						罰款及賠償收入	
				00112200000	1,000	079				04112200000	13,900
				臺中市政府觀光旅遊局						臺中市政府觀光旅遊局	
		02		59112200700	1,000		01			04112200100	13,900
				觀光管理						罰金罰鍰及怠金	
			02	59112200702	1,000			01		04112200101	13,900
				觀光產業管理業務						罰金罰鍰	