

機關編號

11-220

臺中市政府觀光旅遊局

中華民國 111 年度

(自111年1月1日起至111年12月31日止)

單位預算

臺中市政府觀光旅遊局

目次

中華民國111年度

甲、預算總說明	11220- 1頁
乙、主要表	
1. 歲入來源別預算表	11220- 8頁
2. 歲出機關別預算表	11220-10頁
丙、附屬表	
1. 歲入項目說明提要與預算明細表	11220-13頁
2. 歲出計畫說明提要與各項費用明細表	11220-19頁
3. 各項費用彙計表	11220-43頁
4. 歲出一級用途別科目分析表	11220-47頁
5. 資本支出分析表	11220-48頁
6. 人事費彙計表	11220-49頁
7. 人事費分析表	11220-50頁
8. 約聘僱人員費用分析表	11220-54頁
9. 派員出國計畫預算總表	11220-55頁
10. 派員出國計畫預算類別表—考察、訪問	11220-56頁
11. 公務車輛明細表	11220-57頁
12. 歲出按職能及經濟性綜合分類表	11220-59頁
13. 轉帳收支對照表	11220-61頁

臺中市政府觀光旅遊局

預算總說明

中華民國 111 年度

一、現行法定職掌

(一) 機關主要職掌：本局承市長之命，掌理臺中市轄內觀光旅遊景點及業務管理行銷推廣事項。

(二) 內部分層業務：

本局置局長 1 人，綜理局務並管理所屬員工；置副局長 1 人，襄理局務；下設 4 科 4 室。本局法定編制員額 75 人（職員 73 人，技工、工友共 2 人），預算員額 75 人（職員 73 人，技工、工友共 2 人），其內部分層業務如下：

1、觀光工程科：觀光遊憩地區、各觀光據點及觀光服務設施之建設工程整體暨細部規劃、探勘、測量、設計、施工等新建、整建、管理維護及督導風景區工程業務等事項。

2、觀光管理科：旅行業、旅館業、民宿、觀光遊樂業、溫泉使用事業等觀光產業之輔導與管理、水域遊憩活動管理及督導風景區營運管理等事項。

3、旅遊行銷科：觀光遊憩活動規劃與推廣、觀光旅遊文宣編印、國內與國際觀光資源行銷及推廣、觀光巴士、新聞連繫發布及督導風景區行銷推廣等事項。

4、觀光企劃科：觀光政策擬訂、觀光事業發展計畫規劃、觀光資源開發、觀光統計資料彙整提報、觀光法規擬議、研考及督導風景區發展業務等事項。

5、秘書室：文書、檔案、印信、事務、採購、出納、財產管理、工友及適用勞動基準法人員之管理、公共關係、法制、觀光旅遊局旅遊服務中心營運管理、觀光事業促進民間參與計畫規劃與統籌及不屬於其他科、室之事項。

6、人事室：依法辦理人事管理事項。

臺中市政府觀光旅遊局

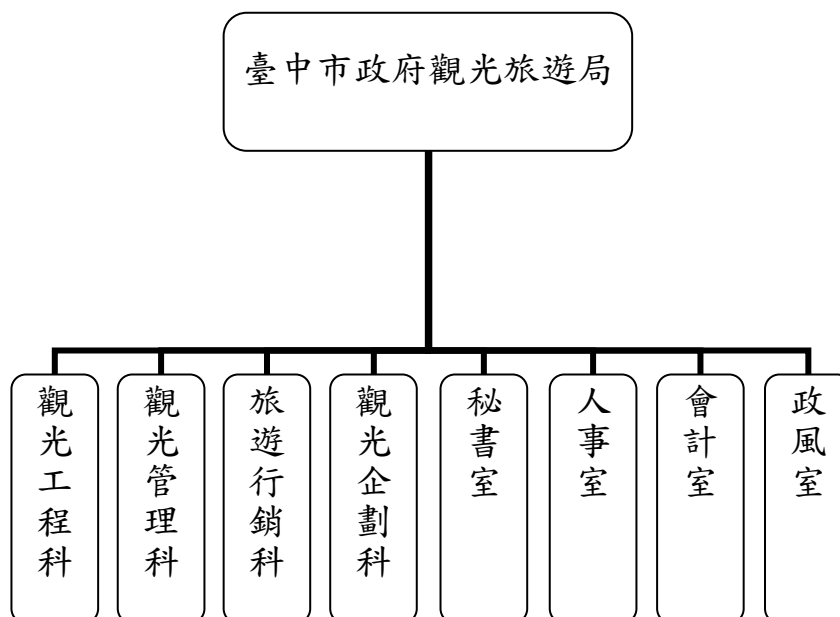
預算總說明

中華民國 111 年度

7、會計室：依法辦理歲計、會計及統計事項。

8、政風室：依法辦理政風業務。

組織系統圖



員額編制表

類別	法定編制員額	本年度預算員額	上年度預算員額	與上年度預算員額比較增減
合計	75	75	76	-1
職員	73	73	73	0
技工	1	1	1	0
駕駛	0	0	1	-1
工友	1	1	1	0

臺中市政府觀光旅遊局

預算總說明

中華民國 111 年度

二、前年度及上年度已過期間計畫實施及預算執行情形：

(一) 前年度計畫實施成果及決算辦理概況：

1、歲入部分：預算數 91,576 千元，決算數 104,037 千元，執行率 113.61%。

2、歲出部分：預算數 885,350 千元，決算數 847,398 千元，執行率 95.71%。

(二) 上年度已過期間計畫實施及預算執行概況：

1、歲入部分：預算數 19,765 千元，截至 6 月底實收數 10,383 千元，執行率 52.53%。

2、歲出部分：預算數 448,526 千元，截至 6 月底實付數 108,610 千元，執行率 24.21%。

三、本年度施政計畫重點及預算提要：

(一) 本年度計畫重點及預期績效：

- 1、辦理休閒型自行車道及登山步道整建、建置工程之執行，興建各觀光遊憩據點之公共服務設施，以提升整體遊憩環境，確保遊憩品質。
- 2、辦理休閒型自行車道、登山步道設施之維護管理，確保自行車道、登山步道基本設施如鋪面、安全維護設施、照明設備之功能完備，及維護自行車專用道、登山步道硬體完整性。
- 3、辦理觀光產業管理業務如旅館業、民宿、觀光遊樂業、溫泉使用事業之設立審核、輔導、經營管理、稽查、旅宿消費保護及水域遊憩活動等業務；辦理溫泉觀光產業輔導推廣案及本市星級旅館輔導暨旅館業民宿講習訓練計畫案等，以提升本市觀光產業競爭力。

臺中市政府觀光旅遊局

預算總說明

中華民國 111 年度

- 4、辦理中臺灣元宵燈會、臺中國際舞蹈嘉年華及臺中國際花毯節等指標性之亮點活動，配合臺中觀光重大節慶行銷計畫創造本市觀光意象，並整合網路及傳媒行銷等規劃，提升各項觀光亮點活動知名度與能見度。
- 5、赴國外參加國際旅展及辦理觀光推介會，積極開拓國際入境旅遊市場，並強化本市國外行銷宣傳曝光，透過整合行銷規劃，採購線上線下相關廣告及媒體通路，藉以提增本市與中臺灣觀光資源之國際知名度，創造穩定成長之國際入境觀光客源。
- 6、持續強化經營臺中觀光旅遊網及大玩台中-觀光旅遊局 Facebook、Instagram、Youtube、Twitter 以及微博等主流社群行銷工具，針對各目標市場提供民眾更即時多元之瀏覽資訊。
- 7、持續精進觀光文宣、書籍及出版品等，以兼顧國內外遊客之不同需求，行銷本市觀光景點，活絡本市各區域觀光產業發展。
- 8、因應國旅市場，結合中部縣市觀光資源，積極參加國內各地旅展行銷，提升遊客到訪臺中之旅遊人次。
- 9、補助民間團體及公協會等辦理觀光旅遊產業發展及行銷活動，活絡民間觀光資源。
- 10、透過新聞聯繫發布及媒體資源整合行銷，即時將本市觀光發展脈動及旅遊亮點傳達至各目標客群。
- 11、辦理觀光施政計畫擬定、觀光數據調查分析、觀光公車服務布建、區域觀光合作推動、創新旅遊服務導入、局內行政及專案研考等事宜，期提升本市觀光能見度、旅遊人次及觀光產值。

臺中市政府觀光旅遊局

預算總說明

中華民國 111 年度

(二) 本年度預算提要及成本估計：

1、歲入部分：歲入預算數 30,304 千元，其中罰款及賠償收入 13,912 千元，規費收入 100 千元，財產收入 5,525 千元，補助及協助收入 10,767 千元。

2、歲出部分：歲出預算數 454,163 千元，依經資門分：

(1) 經常門預算數 263,818 千元(佔 58.09%)，包括：人事費 80,648 千元，業務費 178,064 千元，獎補助費 4,206 千元，第一預備金 900 千元。其中行政管理 90,563 千元，觀光工程規劃與管理 36,801 千元，觀光產業管理業務 10,178 千元，后里馬場經營管理 4,412 千元，觀光旅遊行銷與推廣 115,024 千元，觀光企劃與發展 5,940 千元及第一預備金 900 千元。

(2) 資本門預算數 190,345 千元(佔 41.91%)，包括：行政管理 900 千元，一般建築及設備 189,445 千元。

四、其他必要之分析事項：

(一) 主要增加原因：

- 1、增列臺中市旅宿業產業輔導推廣及各項相關業務經費 1,910 千元。
- 2、增列中臺灣元宵燈會活動相關業務經費 5,000 千元。
- 3、增列米其林與在地美食行銷宣傳相關業務經費 3,500 千元。
- 4、增列臺中國際舞蹈嘉年華活動相關業務經費 3,000 千元。
- 5、增列臺中市市政觀光行銷宣傳相關業務經費 5,000 千元。
- 6、增列臺中市休閒型自行車道及觀光遊憩區燈光設施改善工程費用 1,000 千元。
- 7、增列臺中市自行車道等觀光遊憩區橋梁修繕工程費用 7,000 千元。
- 8、增列潭雅神綠園道遊憩設施改善工程費用 15,000 千元。

臺中市政府觀光旅遊局

預算總說明

中華民國 111 年度

- 9、增列臺中市濱海自行車道鋪面及欄杆設施整建工程費用 8,050 千元。
- 10、增列臺中市山區步道及休憩設施改善工程費用 15,000 千元。
- 11、增列東后豐自行車道遊憩設施改善工程費用 15,000 千元。
- 12、增列后里區鳳凰山延伸步道建置工程費用 11,000 千元。
- 13、增列大甲區松柏漁港自行車道跨橋建置工程費用 22,500 千元。
- 14、增列和平區登山步道建置工程費用 15,000 千元。
- 15、增列前瞻基礎建設計畫—臺中市甲后線-后豐自行車道優化改善工程費用 17,945 千元。

(二) 主要減少原因：

- 1、減列臺中市海洋生態館電費及申請回復 650kw 契約容量之台電升載費用 1,260 千元。
- 2、減列委託顧問公司或專業服務等機構辦理臺中市海洋生態館促參履約管理 2,500 千元。
- 3、減列發展在地觀光：國際入境觀光拓展行銷計畫相關業務經費 2,500 千元。
- 4、減列臺中國際花毯節接駁專車計畫相關業務經費 3,000 千元。
- 5、減列辦理國內、外觀光旅遊推展行銷宣傳、行銷影片拍攝及觀光相關產業、媒體、訪賓等食宿接待事務 5,480 千元。
- 6、減列臺中觀光重大節慶活動及整合行銷宣傳計畫相關業務經費 3,000 千元。
- 7、減列節慶光環境設置及創意行銷活動相關業務經費 5,750 千元。
- 8、減列補助各項協會團體、體育會、同業公會及公協會辦理觀光旅遊產業發展及行銷活動等費用 3,000 千元。
- 9、減列臺中市觀光遊憩區橋梁及吊橋檢測工程委託技術服務 1,050 千元。
- 10、減列臺中市自行車驛站建置工程費用(第 2 期)9,500 千元。

臺中市政府觀光旅遊局

預算總說明

中華民國 111 年度

- 11、減列環山獵人登山步道建置工程費用 11,000 千元。
- 12、減列大甲區濱海自行車道改善工程費用-船頭埔海堤至北堤東路自行車道工程費用 19,900 千元。
- 13、減列潭雅神綠園周邊景觀設施改善工程費用 10,000 千元。
- 14、減列臺中市東后豐自行車道周邊景觀設施改善工程費用 10,000 千元。
- 15、減列臺中市濱海自行車道導覽指標系統改善工程費用 4,000 千元。
- 16、減列臺中市郊山地區等登山步道及遊憩設施優化工程費用 10,000 千元。
- 17、減列臺中市草湖溪畔南岸自行車道建置工程費用 7,600 千元。
- 18、減列臺中市大肚、龍井區登山步道串聯整建工程費用 10,000 千元。
- 19、減列大安濱海樂園開發興建工程-大安港媽祖主題園區採購履約爭議調解案-支付設備、工程及工程展延衍生相關費用 19,589 千元。

臺中市政府觀光旅遊局

歲入來源別預算表

中華民國 111 年度

單位：新臺幣千元

科 目				本年度 預算數	上年度 預算數	前年度 決算數	本年度與 上年度比較	說明	
款	項	目	節						名稱及編號
				合計	30,304	19,765	104,037	10,539	
				經常門合計	30,304	19,765	104,037	10,539	
02				04000000000	13,912	13,900	22,308	12	
	077			罰款及賠償收入					
				04112200000	13,912	13,900	22,308	12	
				臺中市政府觀光旅遊局					
		01		04112200100	13,912	13,900	18,650	12	
				罰金罰鍰及息金					
			01	04112200101	13,912	13,900	18,650	12	違反發展觀光條例、旅館業管理規則、民宿管理辦法及溫泉法等裁罰收入。(收支併列1,000千元)13,900千元
				罰金罰鍰					違反傳染病防治法案件罰鍰。12千元
		02		04112200300	-	-	3,658	-	
				賠償收入					
			01	04112200301	-	-	3,658	-	
				一般賠償收入					
03				05000000000	100	100	309	-	
	075			規費收入					
				05112200000	100	100	309	-	
				臺中市政府觀光旅遊局					
		01		05112200100	100	100	269	-	
				行政規費收入					
			01	05112200102	100	100	269	-	本市旅館業及民宿經營者申請登記或補發、換發證照費，及溫泉業者申請核發溫泉標章費。100千元
				證照費					
		02		05112200300	-	-	40	-	
				使用規費收入					
			01	05112200306	-	-	24	-	
				場地設施使用費					
			02	05112200307	-	-	16	-	
				服務費					
04				07000000000	5,525	5,765	4,159	-240	
	085			財產收入					
				07112200000	5,525	5,765	4,159	-240	
				臺中市政府觀光旅遊局					
		01		07112200100	5,525	5,765	4,081	-240	
				財產孳息					
			01	07112200101	40	40	88	-	專戶存款利息收入。40千元
				利息收入					

臺中市政府觀光旅遊局

歲入來源別預算表

中華民國 111 年度

單位：新臺幣千元

科 目				本年度 預算數	上年度 預算數	前年度 決算數	本年度與 上年度比較	說明	
款	項	目	節						名稱及編號
06	048	01	02	07112200102 權利金	3,410	1,290	387	2,120	臺中市草悟廣場暨附屬設施委託經營管理案土地權利金。1,920千元 臺中市后里馬場及花舞館營運移轉案經營權利金。390千元 臺中市草悟廣場暨附屬設施委託經營管理案營業回饋金。1,100千元
			03	07112200103 租金收入	2,075	4,435	3,606	-2,360	臺中市后里馬場及花舞館營運移轉案土地租金收入。2,075千元
			02	07112200500 廢舊物資售價	-	-	78	-	
			01	07112200501 廢舊物資售價	-	-	78	-	
			09000000000	補助及協助收入	10,767	-	69,456	10,767	
			09112200000	臺中市政府觀光旅遊局	10,767	-	69,456	10,767	
			09112200100	上級政府補助收入	10,767	-	69,456	10,767	
			09112200102	計畫型補助收入	10,767	-	69,456	10,767	前瞻基礎建設計畫—臺中市甲后線-后豐自行車道優化改善工程。(依據交通部公路總局110.7.2路交工字第1100082119號函)10,767千元
			12000000000	其他收入	-	-	7,805	-	
			12112200000	臺中市政府觀光旅遊局	-	-	7,805	-	
08	071	01	01	12112200200 雜項收入	-	-	7,805	-	
			01	12112200201 收回以前年度歲出	-	-	7,423	-	
			02	12112200210 其他雜項收入	-	-	382	-	

臺中市政府觀光旅遊局 歲出機關別預算表

中華民國 111 年度

單位：新臺幣千元

經資門併計

科 目				本年度 預算數	上年度 預算數	前年度 決算數	本年度與 上年度比較	說 明
款	項	目 節	名稱及編號					
11			00110000000	454,163	448,526	847,398	5,637	
	001		臺中市政府觀光旅遊局主管					
			00112200000	454,163	448,526	847,398	5,637	
			臺中市政府觀光旅遊局					
		01	59112200100	91,463	90,989	84,456	474	
			一般行政					
		01	59112200101	91,463	90,989	84,456	474	一、本科目包括行政管理
			行政管理					二、本年度預算數包括： 人事費76,070千元 業務費14,487千元 設備及投資900千元 獎補助費6千元
								三、本年度預算數與上年度比較： 增加 474千元 減列 人事費128千元 增列 業務費1,237千元 減列 設備及投資635千元
		02	59112200700	172,355	182,048	540,602	-9,693	
			觀光管理					
		01	59112200701	36,801	40,556	34,692	-3,755	一、本科目包括觀光工程規劃與管理
			觀光工程規劃與管理					二、本年度預算數包括： 人事費990千元 業務費35,811千元
								三、本年度預算數與上年度比較： 減少 3,755千元 增列 人事費5千元 減列 業務費3,760千元
		02	59112200702	10,178	8,262	12,123	1,916	一、本科目包括觀光產業管理業務
			觀光產業管理業務					二、本年度預算數包括： 人事費1,795千元 業務費7,383千元 獎補助費1,000千元
								三、本年度預算數與上年度比較： 增加 1,916千元 增列 人事費6千元 增列 業務費1,910千元

臺中市政府觀光旅遊局 歲出機關別預算表

中華民國 111 年度

單位：新臺幣千元

經資門併計

科 目				本年度 預算數	上年度 預算數	前年度 決算數	本年度與 上年度比較	說 明	
款	項	目	節						名稱及編號
			03	59112200703 后里馬場經營管理	4,412	4,412	9,569	-	一、本科目包括后里馬場經營管理 二、本年度預算數包括： 業務費4,412千元
			04	59112200704 觀光旅遊行銷與推廣	115,024	127,338	118,079	-12,314	一、本科目包括觀光旅遊行銷與推廣 二、本年度預算數包括： 人事費1,793千元 業務費110,031千元 獎補助費3,200千元 三、本年度預算數與上年度比較： 減少 12,314千元 增列 人事費6千元 減列 業務費9,820千元 減列 獎補助費2,500千元
			05	59112200705 觀光企劃與發展	5,940	1,480	7,491	4,460	一、本科目包括觀光企劃與發展 二、本年度預算數包括： 業務費5,940千元 三、本年度預算數與上年度比較： 增加 4,460千元 增列 業務費4,460千元
			06	59112200706 2020台灣燈會業務	-	-	358,648	-	本計畫僅有前年度決算數
		03		59112209000 一般建築及設備	189,445	174,589	222,340	14,856	
			01	59112209001 一般建築及設備	189,445	174,589	222,340	14,856	一、本科目包括一般建築及設備 二、本年度預算數包括： 設備及投資189,445千元 三、本年度預算數與上年度比較： 增加 14,856千元 增列 設備及投資14,856千元
		04		59112209800 第一預備金	900	900	-	-	
			01	59112209801 第一預備金	900	900	-	-	一、本科目包括第一預備金

臺中市政府觀光旅遊局 歲出機關別預算表

中華民國 111 年度

經資門併計

單位：新臺幣千元

科 目				本年度 預算數	上年度 預算數	前年度 決算數	本年度與 上年度比較	說 明
款	項	目	節					
								二、本年度預算數包括： 預備金900千元

臺中市政府觀光旅遊局

歲入項目說明提要與預算明細表

經常門

中華民國 111 年度

單位：新臺幣元

罰金罰鍰及怠金—罰金罰鍰

罰金罰鍰及怠金—罰金罰鍰

來源別子目及細目編號	04112200101 罰金罰鍰及怠金-罰金罰鍰	承辦單位	觀光管理科、 觀光工程科	預算金額	13,912千元
歲入項目說明	一.項目內容：1.違反發展觀光條例、旅館業管理規則、民宿管理辦法及溫泉法等裁罰收入。 2.違反傳染病防治法案件罰鍰收入。 二.法令依據：1.依據發展觀光條例裁罰標準及溫泉法等規定辦理。 2.依據傳染病防治法辦理。				
科目名稱及編號	單位	數量	單價	預算數	說明及收入依據
合計				13,912,000	
04112200101 罰金罰鍰	年	1	13,900,000	13,900,000	違反發展觀光條例、旅館業管理規則、民宿管理辦法及溫泉法等裁罰收入。(收支併列1,000千元)
	年	1	12,000	12,000	違反傳染病防治法案件罰鍰。

臺中市政府觀光旅遊局

歲入項目說明提要與預算明細表

經常門

中華民國 111 年度

單位：新臺幣元

行政規費收入—證照費

行政規費收入—證照費

來源別子目及細目編號	05112200102 行政規費收入-證照費	承辦單位	觀光管理科	預算金額	100千元
歲入項目說明	<p>一.項目內容：本市旅館業及民宿經營者申請登記或補發、換發證照費，及溫泉業者申請核發溫泉標章費。</p> <p>二.法令依據：依據旅館業管理規則第35條、民宿管理辦法第36條及臺中市溫泉標章收費標準規定辦理。</p>				
科目名稱及編號	單位	數量	單價	預算數	說明及收入依據
合計				100,000	
05112200102 證照費	年	1	100,000	100,000	本市旅館業及民宿經營者申請登記或補發、換發證照費，及溫泉業者申請核發溫泉標章費。

臺中市政府觀光旅遊局

歲入項目說明提要與預算明細表

經常門

中華民國 111 年度

單位：新臺幣元

財產孳息
—
利息收入

來源別子目及細目編號	07112200101 財產孳息-利息收入	承辦單位	秘書室	預算金額	40千元
歲入項目說明	一.項目內容：專戶存款利息收入等。 二.法令依據：依據預算法及相關規定辦理。				
科目名稱及編號	單位	數量	單價	預算數	說明及收入依據
合計 07112200101 利息收入	年	1	40,000	40,000	專戶存款利息收入。

財產孳息
—
利息收入

臺中市政府觀光旅遊局

歲入項目說明提要與預算明細表

經常門

中華民國 111 年度

單位：新臺幣元

財產孳息
—
權利金

來源別子目及細目編號	07112200102 財產孳息-權利金	承辦單位	觀光企劃科、 觀光管理科	預算金額	3,410千元
歲入項目說明	<p>一.項目內容：1.臺中市草悟廣場暨附屬設施委託經營管理案土地權利金及營業回饋金。 2.后里馬場及花舞館營運移轉案經營權利金。</p> <p>二.法令依據：依據政府採購法及促進民間參與公共建設法辦理。</p>				
科目名稱及編號	單位	數量	單價	預算數	說明及收入依據
合計				3,410,000	
07112200102 權利金	年	1	1,920,000	1,920,000	臺中市草悟廣場暨附屬設施委託經營管理案土地權利金。
	年	1	390,000	390,000	臺中市后里馬場及花舞館營運移轉案經營權利金。
	年	1	1,100,000	1,100,000	臺中市草悟廣場暨附屬設施委託經營管理案營業回饋金。

財產孳息
—
權利金

臺中市政府觀光旅遊局

歲入項目說明提要與預算明細表

經常門

中華民國 111 年度

單位：新臺幣元

財產孳息
—
租金收入

來源別子目及細目編號	07112200103 財產孳息-租金收入	承辦單位	觀光管理科	預算金額	2,075千元
歲入項目說明	一.項目內容：后里馬場及花舞館營運移轉案土地租金收入。 二.法令依據：依據促進民間參與公共建設公有土地出租及設定地上權租金優惠辦法辦理。				
科目名稱及編號	單位	數量	單價	預算數	說明及收入依據
合計 07112200103 租金收入	年	1	2,075,000	2,075,000	臺中市后里馬場及花舞館營運移轉案土地租金收入。

財產孳息
—
租金收入

臺中市政府觀光旅遊局

歲入項目說明提要與預算明細表

經常門

中華民國 111 年度

單位：新臺幣元

上級政府補助收入—計畫型補助收入

來源別子目及細目編號	09112200102 上級政府補助收入-計畫型補助收入	承辦單位	觀光工程科	預算金額	10,767千元
歲入項目說明	一.項目內容：前瞻基礎建設計畫—臺中市甲后線-后豐自行車道優化改善工程。 二.法令依據：依據「中央對直轄市及縣(市)政府補助辦法」辦理。				
科目名稱及編號	單位	數量	單價	預算數	說明及收入依據
合計 09112200102 計畫型補助收入	年	1	10,767,000	10,767,000	前瞻基礎建設計畫—臺中市甲后線-后豐自行車道優化改善工程。(依據交通部公路總局110.7.2路交工字第1100082119號函)

上級政府補助收入—計畫型補助收入

臺中市政府觀光旅遊局

歲出計畫說明提要與各項費用明細表

中華民國 111 年度

單位：新臺幣元

一般行政 行政管理	業務計畫及工作計畫 名稱與編號	59112200101 一般行政-行政管理	承辦單位	秘書室、會計室、人事室、政風室	預算金額	91,463千元	一般行政 行政管理
	歲出計畫說明	<p>一.計畫內容：1.核發正式編制人員人事費。 2.辦理辦公室各項物品採購、文書、檔案、印信、出納、廳舍維護、文書檔案、車輛管理及財務管理等業務。 3.辦理會計業務預算執行暨各項代辦事項之審核業務、採購監辦事宜及帳務處理。 4.執行各項人事業務，改進機關組織辦理各機關員額設置標準，增進職位組合發揮組織功能。 5.執行政風工作及機關設施安全維護計畫、加強風紀案件查察、實施政風督導考核、落實保密作為防範機密資料外洩。</p> <p>二.預期成果：1.如期核發薪津待遇及各項福利，辦理廳舍基本維護，維持機關運作。 2.提升國內外旅客造訪臺中之便利性，並提供旅客友善的旅遊諮詢環境，持續推廣台中觀光景點及活動資訊。</p>					
	分支計畫及用途別科目	單位	數量	單價	預算數	說明	
	合計				91,463,000	市款91,463,000元	
	01人員維持費				74,566,000	市款74,566,000元	
	1000 人事費				74,566,000	市款74,566,000元	
	1010 政務人員待遇				1,593,120		
		年	1	1,593,120	1,593,120	政務人員待遇。	
	1015 法定編制人員待遇				48,545,780		
		年	1	48,545,780	48,545,780	職員待遇。	
	1025 技工及工友待遇				795,240		
		年	1	795,240	795,240	技工及工友待遇。	
	1030 獎金				10,503,105		
		年	1	66,270	66,270	技工及工友考績獎金。	
		年	1	4,053,315	4,053,315	編制人員考績獎金。	
		年	1	99,406	99,406	技工及工友年終工作獎金。	
		年	1	6,284,114	6,284,114	編制人員年終工作獎金。	
	1035 其他給與				1,200,000		
		年	1	32,000	32,000	技工及工友休假補助費。	
		年	1	1,168,000	1,168,000	編制人員休假補助費。	

臺中市政府觀光旅遊局

歲出計畫說明提要與各項費用明細表

中華民國 111 年度

單位：新臺幣元

一般行政—行政管理	分支計畫及用途別科目	單位	數量	單價	預算數	說明	一般行政—行政管理
	1040 加班值班費				2,768,585		
		年	1	44,160	44,160	技工及工友不休假加班費。	
		年	1	2,724,425	2,724,425	編制人員不休假加班費。	
	1050 退休離職儲金				4,736,220		
		年	1	4,670,988	4,670,988	編制人員退撫儲金。	
		年	1	65,232	65,232	技工及工友退休離職儲金。	
	1055 保險				4,423,950		
		年	1	42,384	42,384	技工及工友健保費。	
		年	1	2,768,862	2,768,862	編制人員健保費。	
		年	1	1,545,528	1,545,528	編制人員公保費。	
		年	1	67,176	67,176	技工及工友勞保費。	
	02一般業務				15,527,000	市款15,527,000元	
	1000 人事費				905,000	市款905,000元	
	1020 約聘僱人員待遇				418,992		
		人/年	1	418,992	418,992	約僱五等人員薪資。	
	1030 獎金				52,374		
		人/年	1	52,374	52,374	約僱五等人員年終獎金。	
	1035 其他給與				16,000		
		人/年	1	16,000	16,000	約僱五等人員休假補助費。	
	1040 加班值班費				329,200		
		年	1	306,000	306,000	業務加班費。	
		年	1	23,200	23,200	約僱五等人員不休假加班費。	
	1050 退休離職儲金				27,504		
		人/年	1	27,504	27,504	約僱五等人員離職儲金。	
	1055 保險				60,930		
		人/年	1	22,464	22,464	約僱五等人員健保費。	

臺中市政府觀光旅遊局

歲出計畫說明提要與各項費用明細表

中華民國 111 年度

單位：新臺幣元

一般行政 行政管理	分支計畫及用途別科目	單位	數量	單價	預算數	說明	一般行政 行政管理
		人/年	1	37,680	37,680	約僱五等人員勞保費。	
		年	1	786	786	補至千元差額。	
	2000 業務費				13,722,000	市款13,722,000元	
	2006 水電費				402,000		
		年	1	42,000	42,000	旅客服務中心及業務需要之水費。(專款專用)	
		年	1	360,000	360,000	旅客服務中心及業務需要之電費。(專款專用)	
	2009 通訊費				650,000		
		季	4	162,500	650,000	公務用傳真機及電話費、網路通信費(數據通訊費)、寄發公文及旅遊文宣品所需郵資等。	
	2021 其他業務租金				250,000		
		月	12	10,000	120,000	辦理各項事務機器業務租金。	
		年	1	130,000	130,000	臺中市旅遊服務中心租金。	
	2024 稅捐及規費				165,620		
		年	1	73,560	73,560	公務車輛牌照稅。(詳公務車輛明細表)	
		期	1	20,000	20,000	旅客服務中心及其他業務需要應繳納之各項稅捐。	
		年	1	67,410	67,410	公務車輛燃料使用費。(詳公務車輛明細表)	
		年	1	4,650	4,650	公務車輛檢驗費。(詳公務車輛明細表)	
	2027 保險費				35,169		
		年	1	35,169	35,169	公務車輛保險費。(詳公務車輛明細表)	
	2033 臨時人員酬金				4,443,000		
		人/年	4	403,000	1,612,000	協助辦理文書及檔案資料整理等工作行政助理薪資、年終獎金、勞健保費及提繳退休金等。	

臺中市政府觀光旅遊局

歲出計畫說明提要與各項費用明細表

中華民國 111 年度

單位：新臺幣元

一般行政—行政管理	分支計畫及用途別科目	單位	數量	單價	預算數	說明	一般行政—行政管理
		人/年	2	434,000	868,000	擔任全時外勤駕駛工作行政助理薪資、年終獎金、勞健保費及提繳退休金等。(工友人力替代方案)	
		人/年	1	403,000	403,000	協助辦理文書及檔案資料整理等工作行政助理薪資、年終獎金、勞健保費及提繳退休金等。(工友人力替代方案)	
		年	1	1,560,000	1,560,000	辦理本市旅遊服務中心旅服人員薪資、年終獎金、勞健保費、提繳退休金等相關費用。(市庫配合款)	
	2051 物品				1,341,480		
		季	4	162,250	649,000	各項公務用表格、文具紙張、印章、電腦耗材、碳粉、報章雜誌各項辦公用品等消耗性物品。	
		年	1	492,480	492,480	公務車輛汽油費。(專款專用)(詳公務車輛明細表)	
		季	4	50,000	200,000	公務用事務、通訊器材、機具、儲物櫃及其他非消耗性物品。	
	2054 一般事務費				3,382,347		
		年	1	41,054	41,054	綠美化、養護、衛生等經費。	
		年	1	1,971,293	1,971,293	公務文件、法令宣導、表格、證件及各種文書、資料印刷費用、各項會議用錄音(影)製作、茶水誤餐費、佈置會場費、各項獎牌、感謝狀、職名證等製作、醫療、議案協商及市政考察經費、辦理環境品質考核及其他各項競賽評比費用、檔案管理、對團體慰勞等其他辦公用雜支。	
		年	1	350,000	350,000	辦理志工(學生志工)招募、教育訓練、服勤、雜支等相關業務經費。	
		年	1	520,000	520,000	辦理本市旅遊服務中心暨借問站維運、管理、雜支等相關業務經費。	

臺中市政府觀光旅遊局

歲出計畫說明提要與各項費用明細表

中華民國 111 年度

單位：新臺幣元

一般行政—行政管理	分支計畫及用途別科目	單位	數量	單價	預算數	說明	一般行政—行政管理
		年	1	500,000	500,000	辦理資訊安全維護計畫相關經費。	
	2063 房屋建築養護費				100,000		
		季	4	25,000	100,000	旅客服務中心及辦公廳舍等建物養護修繕費用。	
	2066 車輛及辦公器具養護費				459,984		
		年	1	323,000	323,000	公務車輛養護費。(詳公務車輛明細表)	
		人/年	83	1,048	86,984	辦公設備用具之保養、維護等。	
		季	4	12,500	50,000	全局各項辦公傳真機、電腦、飲水機等事務機器維護相關費用。	
	2069 設施及機械設備養護費				80,000		
		年	1	80,000	80,000	辦理經常性一般公務或特定業務之設施及設備保養、維護、消防及安全檢查申報等相關費用。	
	2072 國內旅費				1,602,000		
		年	1	1,602,000	1,602,000	因公出差旅費。	
	2081 運費				100,000		
		季	4	25,000	100,000	郵寄大宗附件運費、公物之運輸裝卸及通行費。	
	2093 特別費				710,400		
		人x月	1x12	39,700	476,400	首長特別費。	
		人x月	1x12	19,500	234,000	副首長特別費。	
	3000 設備及投資				900,000	市款900,000元	
	3025 運輸設備費				450,000		
		輛	1	450,000	450,000	自行車道、登山步道等觀光設施勘查車輛汰舊換新。(2,000cc以下小貨車)	
	3030 資訊軟硬體設備費				250,000		

臺中市政府觀光旅遊局

歲出計畫說明提要與各項費用明細表

中華民國 111 年度

單位：新臺幣元

一般行政—行政管理	分支計畫及用途別科目	單位	數量	單價	預算數	說明	一般行政—行政管理
		年	1	230,000	230,000	公務用出納、會計、財產管理、薪資、公文系統、網路線路、觀光旅遊網站等各項電腦設施、周邊資訊設備費。	
	3035 雜項設備費	年	1	20,000	20,000	公務用等各項電腦設施周邊資訊軟體購置費。	
					200,000		
		年	1	200,000	200,000	本局所需各項雜項設備費。	
	03會計業務				719,000	市款719,000元	
	1000 人事費				599,000	市款599,000元	
	1020 約聘僱人員待遇				418,992		
		人/年	1	418,992	418,992	約僱五等人員薪資。	
	1030 獎金				52,374		
		人/年	1	52,374	52,374	約僱五等人員年終獎金。	
	1035 其他給與				16,000		
		人/年	1	16,000	16,000	約僱五等人員休假補助費。	
	1040 加班值班費				23,200		
		年	1	23,200	23,200	約僱五等人員不休假加班費。	
	1050 退休離職儲金				27,504		
		人/年	1	27,504	27,504	約僱五等人員離職儲金。	
	1055 保險				60,930		
		人/年	1	22,464	22,464	約僱五等人員健保費。	
		人/年	1	37,680	37,680	約僱五等人員勞保費。	
		年	1	786	786	補至千元差額。	
	2000 業務費				120,000	市款120,000元	
	2051 物品				40,000		
		季	4	5,000	20,000	辦理會計業務消耗性物品等。	

臺中市政府觀光旅遊局

歲出計畫說明提要與各項費用明細表

中華民國 111 年度

單位：新臺幣元

一般行政—行政管理	分支計畫及用途別科目	單位	數量	單價	預算數	說明	一般行政—行政管理
	2054 一般事務費	季	4	5,000	20,000	辦理會計業務非消耗性物品等。	
					80,000		
		年	1	80,000	80,000	辦理會計業務印刷裝訂、誤餐及其他業務用雜支等。	
	04人事業務				490,000	市款490,000元	
	2000 業務費				484,000	市款484,000元	
	2003 教育訓練費				67,600		
		年	1	67,600	67,600	辦理人員國內各項進修、訓練、研習補助費。	
	2036 按日按件計資酬金				56,000		
		人/節	28	2,000	56,000	辦理各項研習聘請講師鐘點費等。	
	2051 物品				15,000		
		季	4	2,500	10,000	辦理人事業務各項公務用表報、文具紙張、電腦耗材、碳粉、報章雜誌等消耗性物品。	
		年	1	5,000	5,000	辦理人事業務各項公務用品、器材、機具、書籍、儲物櫃及其他非消耗性物品等。	
	2054 一般事務費				345,400		
		人/年	94	2,000	188,000	辦理文康活動(自強活動)、慶生等所需費用。	
		季	4	18,100	72,400	辦理人事業務各項公務用表單裝訂、識別證、印刷、照片、茶水誤餐、獎品、其他辦公用雜支等費用。	
		年	1	85,000	85,000	健康檢查等費用。	
	4000 獎補助費				6,000	市款6,000元	
	4085 獎勵及慰問				6,000		
		人/年	1	6,000	6,000	退休人員三節慰問金。	
	05政風業務				161,000	市款161,000元	

臺中市政府觀光旅遊局

歲出計畫說明提要與各項費用明細表

中華民國 111 年度

單位：新臺幣元

一般行政—行政管理	分支計畫及用途別科目	單位	數量	單價	預算數	說明	一般行政—行政管理
	2000 業務費				161,000	市款161,000元	
	2051 物品				11,000		
		季	4	1,500	6,000	辦理政風業務各項公務用表報、文具紙張、電腦耗材、碳粉、報章雜誌等消耗性物品。	
		年	1	5,000	5,000	辦理政風業務各項公務用品、器材、機具、書籍、儲物櫃及其他非消耗性物品等。	
	2054 一般事務費				150,000		
		年	1	150,000	150,000	辦理公務用各項印刷裝訂、問卷調查、法令宣導及相關政風座談會費用、雜支等。	

臺中市政府觀光旅遊局

歲出計畫說明提要與各項費用明細表

中華民國 111 年度

單位：新臺幣元

觀光管理 觀光工程 規劃與 管理	業務計畫及工作計畫 名稱與編號		59112200701 觀光管理-觀光工程規劃與管理	承辦單位	觀光工程科	預算金額	36,801千元	觀光管理 觀光工程 規劃與 管理
	歲出計畫 說明	一.計畫內容：1.風景區、觀光地區等設施管理與督導、維護及整修。 2.市內旅遊景點環境清潔及植栽綠美化維護工作。 二.預期成果：提供民眾舒適、安全之遊憩環境，確保遊憩品質。						
用途別科目		單位	數量	單價	預算數	說明		
合計					36,801,000	市款36,801,000元		
1000 人事費					990,000	市款990,000元		
1020 約聘僱人員待遇					703,308			
		人/年	1	284,316	284,316	約僱二等人員薪資。		
		人/年	1	418,992	418,992	約僱五等人員薪資。		
1030 獎金					87,914			
		人/年	1	35,540	35,540	約僱二等人員年終獎金。		
		人/年	1	52,374	52,374	約僱五等人員年終獎金。		
1035 其他給與					32,000			
		人/年	2	16,000	32,000	約僱二等及五等人員休假補助費。		
1040 加班值班費					20,640			
		年	1	20,640	20,640	約僱二等及五等人員不休假加班費。		
1050 退休離職儲金					45,648			
		人/年	1	18,144	18,144	約僱二等人員離職儲金。		
		人/年	1	27,504	27,504	約僱五等人員離職儲金。		
1055 保險					100,490			
		人/年	1	14,820	14,820	約僱二等人員健保費。		
		人/年	1	22,464	22,464	約僱五等人員健保費。		
		人/年	1	24,864	24,864	約僱二等人員勞保費。		

臺中市政府觀光旅遊局

歲出計畫說明提要與各項費用明細表

中華民國 111 年度

單位：新臺幣元

用途別科目	單位	數量	單價	預算數	說明	
觀光管理 觀光工程 規劃與管理	人/年	1	37,680	37,680	約僱五等人員勞保費。	
	年	1	662	662	補至千元差額。	
	2000 業務費			35,811,000	市款35,811,000元	
	2006 水電費			3,590,000		
		季	4	37,500	150,000	風景區、觀光地區旅遊服務設施之維護管理業務用之水費。(專款專用)
		季	4	425,000	1,700,000	風景區、觀光地區旅遊服務設施之維護管理業務用之電費。(專款專用)
		季	4	435,000	1,740,000	臺中市海洋生態館111年度電費及申請回復650kw契約容量之台電升載費用。(專款專用)
	2009 通訊費			251,800	251,800	
		季	4	62,950	251,800	本市自行車道及步道監視器網路費用。
	2012 土地租金				1,200,000	
		年	1	1,200,000	1,200,000	辦理臺中市海洋生態館新建工程用地租賃費用及租用其他土地租金。
	2021 其他業務租金				570,000	
		月	12	47,500	570,000	辦理觀光地區之觀光服務設施等各項事務機器及車輛租賃業務租金。
	2024 稅捐及規費				100,000	
	年	1	100,000	100,000	風景區、觀光地區之土地鑑界、測量及其他業務需要應繳納之各項規費。	
2036 按日按件計資酬金				150,000		
	次	60	2,500	150,000	各項觀光工程規劃與管理等相關會議聘請專家學者出席費等。	
2039 委辦費				15,700,000		

觀光管理
|
觀光工程
規劃與管理

臺中市政府觀光旅遊局

歲出計畫說明提要與各項費用明細表

中華民國 111 年度

單位：新臺幣元

用途別科目	單位	數量	單價	預算數	說明
2051 物品	年	1	15,000,000	15,000,000	委託各區公所辦理自行車道、登山步道及遊憩區環境設施清潔維護費用。
	年	1	700,000	700,000	委託顧問公司或執業技師事務所等機構辦理111年度后豐鐵馬道九號隧道監測作業。
				549,200	
	季	4	104,800	419,200	風景區、觀光地區旅遊服務設施之建設管理維護用水電零件、清潔用品、植栽、材料、工具等消耗性物品。
	季	4	20,000	80,000	風景區、觀光地區旅遊服務設施之建設管理維護等機具用油。(專款專用)
2054 一般事務費	季	4	12,500	50,000	風景區、觀光地區旅遊服務設施之建設管理維護等非消耗性物品。
				12,800,000	
2069 設施及機械設備養護費	季	4	700,000	2,800,000	風景區、觀光地區服務設施之建設管理維護用農藥肥料、誤餐費、巡查、可行性先期評估、各項觀光設施自行車道及步道宣導、考察活動、會場佈置及其他辦公用雜支等費用。
	年	1	10,000,000	10,000,000	辦理臺中市觀光遊憩區及自行車道環境清潔維護及綠美化工作。
	季	4	225,000	900,000	風景區、觀光地區公共服務設施之建設、機具、水車、監視系統、通訊系統、通風、照明、導覽指示牌等相關設施機械維修等。

臺中市政府觀光旅遊局

歲出計畫說明提要與各項費用明細表

中華民國 111 年度

單位：新臺幣元

觀光管理 觀光產業管理業務	業務計畫及工作計畫 名稱與編號		59112200702 觀光管理-觀光產業管理業務		承辦單位	觀光管理科	預算金額	10,178千元	觀光管理 觀光產業管理業務
	歲出計畫說明	<p>一.計畫內容：辦理旅館業、民宿業、觀光遊樂業、溫泉業及水域遊憩活動等設立、違規稽查經營管理、安全訓練、講習等業務。</p> <p>二.預期成果：1.輔導本市旅館業、民宿業、觀光遊樂業、溫泉業等產業以提升整體服務品質。 2.辦理旅館業、民宿業安全訓練講習，以提升整體住宿安全品質。 3.加強稽查違法旅宿業，維護旅客住宿安全。</p>							
用途別科目		單位	數量	單價	預算數	說明			
合計					10,178,000	市款9,178,000元，收支併列1,000,000元			
1000 人事費					1,795,000	市款1,795,000元			
1020 約聘僱人員待遇		人/年	3	418,992	1,256,976	約僱五等人員薪資。			
1030 獎金		人/年	3	52,374	157,122	約僱五等人員年終獎金。			
1035 其他給與		人/年	3	16,000	48,000	約僱五等人員休假補助費。			
1040 加班值班費		年	1	69,600	69,600	約僱五等人員不休假加班費。			
1050 退休離職儲金		人/年	3	27,504	82,512	約僱五等人員離職儲金。			
1055 保險		人/年	3	22,464	67,392	約僱五等人員健保費。			
		人/年	3	37,680	113,040	約僱五等人員勞保費。			
		年	1	358	358	補至千元差額。			
2000 業務費					7,383,000	市款7,383,000元			
2021 其他業務租金		年	1	216,000	216,000	事務機具租金費用。			

臺中市政府觀光旅遊局

歲出計畫說明提要與各項費用明細表

中華民國 111 年度

單位：新臺幣元

用途別科目	單位	數量	單價	預算數	說明
2036 按日按件計資酬金				108,000	
	次	36	2,500	90,000	各項評審或委員會議專家學者出席費等。
	人節	9	2,000	18,000	業務講習講師鐘點費等。
2051 物品				111,000	
	季	4	20,250	81,000	公務用文具紙張、電腦耗材、碳粉、報章雜誌等消耗性物品。
	季	4	7,500	30,000	公務用事務、通訊器材、機具、儲物櫃等其他非消耗性物品。
2054 一般事務費				6,948,000	
	季	4	134,500	538,000	辦理旅館業、民宿、觀光遊樂業、溫泉業及水域遊憩活動等經營管理、輔導、法令宣導、安全訓練、講習、低碳旅館認證計畫、各項裁罰業務訴訟、溫泉標章、專用標識製作、稽查、統計及公務用表單文件印刷、茶水誤餐、會場佈置等各項相關業務經費。
	年	1	410,000	410,000	臺中市觀光遊憩據點遊客流量自動計數偵測系統維護管理及各項相關業務經費。
	年	1	2,000,000	2,000,000	臺中市輔導提升旅宿業服務品質、安全及整體競爭力計畫及各項相關業務經費。
	年	1	1,500,000	1,500,000	臺中溫泉觀光產業輔導推廣案及各項相關業務經費。
	年	1	2,500,000	2,500,000	臺中市旅宿業產業輔導推廣及各項相關業務經費。
4000 獎補助費				1,000,000	收支併列1,000,000元
4085 獎勵及慰問				1,000,000	
	年	1	1,000,000	1,000,000	檢舉違反發展觀光條例案件之獎金發放。(收支併列)

臺中市政府觀光旅遊局

歲出計畫說明提要與各項費用明細表

中華民國 111 年度

單位：新臺幣元

觀光管理 后里馬場 經營管理	業務計畫及工作計畫 名稱與編號		59112200703 觀光管理-后里馬場經營管理	承辦單位	觀光管理科	預算金額	4,412千元	觀光管理 后里馬場 經營管理
	歲出計畫 說明	一.計畫內容：1.后里馬場及花舞館營運移轉案管理與督導。 2.維護后里馬場自然資源保育達到永續經營目標。 二.預期成果：提供遊客優質休憩空間及多元服務，並擴大公共設施多元服務使用機能。						
用途別科目		單位	數量	單價	預算數	說明		
合計					4,412,000	市款4,412,000元		
2000 業務費					4,412,000	市款4,412,000元		
2024 稅捐及規費					3,576,000			
		年	1	3,576,000	3,576,000	后里馬場營運管理業務所需應繳納之房屋稅及地價稅。		
2036 按日按件計資酬金					25,000			
		次	10	2,500	25,000	委請專業人士（獸醫）及專家學者所支給之出席費等。		
2051 物品					20,000			
		季	4	5,000	20,000	后里馬場馬匹醫療用品、馬事用品及其他相關消耗性物品。		
2054 一般事務費					695,000			
		季	4	173,750	695,000	受保護樹木枯枝及植栽修剪、病蟲害防治、棲地改善、馬匹醫療健診及各項相關業務經費等。		
2063 房屋建築養護費					90,000			
		季	4	22,500	90,000	后里馬場古蹟、歷史建築及義務管理範圍人行步道鋪面等修繕費用。		
2072 國內旅費					6,000			
		年	1	6,000	6,000	辦理后里馬場營運管理業務督導出差旅費。		

臺中市政府觀光旅遊局

歲出計畫說明提要與各項費用明細表

中華民國 111 年度

單位：新臺幣元

觀光管理 觀光旅遊行銷與推廣	業務計畫及工作計畫 名稱與編號		59112200704 觀光管理-觀光旅遊行銷與推廣		承辦單位	旅遊行銷科	預算金額	115,024千元	觀光管理 觀光旅遊行銷與推廣
	歲出計畫說明	一.計畫內容：1.推廣國民休閒旅遊宣傳與服務。 2.策劃發展國民旅遊活動。 3.建立優質友善的旅遊環境。 二.預期成果：1.舉辦指標性之亮點活動，並加強網路及傳媒行銷，擴大活動能見度。 2.積極結合中部縣市觀光資源加強國際行銷力度。 3.持續深耕國內旅遊市場，整合本市觀光產業推廣臺中旅遊資源，提升本市觀光效益。							
用途別科目		單位	數量	單價	預算數	說明			
合計					115,024,000	市款115,024,000元			
1000 人事費					1,793,000	市款1,793,000元			
1020 約聘僱人員待遇					1,256,976				
		人/年	3	418,992	1,256,976	約僱五等人員薪資。			
1030 獎金					157,122				
		人/年	3	52,374	157,122	約僱五等人員年終獎金。			
1035 其他給與					48,000				
		人/年	3	16,000	48,000	約僱五等人員休假補助費。			
1040 加班值班費					67,280				
		年	1	67,280	67,280	約僱五等人員不休假加班費。			
1050 退休離職儲金					82,512				
		人/年	3	27,504	82,512	約僱五等人員離職儲金。			
1055 保險					181,110				
		人/年	3	22,464	67,392	約僱五等人員健保費。			
		人/年	3	37,680	113,040	約僱五等人員勞保費。			
		年	1	678	678	補至千元差額。			
2000 業務費					110,031,000	市款110,031,000元			
2018 資訊服務費					3,520,000				
		次	10	2,000	20,000	辦理資訊作業相關之設備保養、維修及操作等相關費用。			

臺中市政府觀光旅遊局

歲出計畫說明提要與各項費用明細表

中華民國 111 年度

單位：新臺幣元

用途別科目	單位	數量	單價	預算數	說明
2021 其他業務租金	年	1	3,500,000	3,500,000	臺中觀光旅遊網與APP規劃、維護、管理及營運等相關費用。
				510,000	
2033 臨時人員酬金	年	1	510,000	510,000	辦理各項事務機具租金費用。
				806,000	
2036 按日按件計資酬金	人/年	2	403,000	806,000	協助辦理交通疏導維護、旅遊資料調查整理等工作行政助理薪資、年終獎金、勞健保費及提繳退休金等。
				192,000	
2051 物品	次	60	2,500	150,000	各項評審會議、舉辦觀光活動徵選聘請專家學者出席費等。
	年	1	42,000	42,000	各項業務外文翻譯、審查、校對、編輯等稿費及工作費。
2054 一般事務費				107,000	
	季	4	14,250	57,000	公務用文具紙張、電腦耗材、碳粉、報章雜誌等消耗性物品。
	季	4	12,500	50,000	公務用事務、通訊器材、機具、儲物櫃等其他非消耗性物品。
				103,996,000	
	季	4	70,000	280,000	公務用表單文件裝訂、法令政策宣導、印刷、誤餐費、會場佈置、廣告、茶水、雜支及其他相關費用。
	季	4	625,000	2,500,000	本市觀光旅遊資訊宣傳、印製宣傳品、手冊及策劃各項活動行銷推廣等費用。
	年	1	19,150,000	19,150,000	2022中臺灣元宵燈會活動相關業務經費(總經費28,000千元,分年編列:110年8,850千元,111年19,150千元)。
	年	1	8,850,000	8,850,000	2023中臺灣元宵燈會活動相關業務經費(總經費28,000千元,分年編列:111年8,850千元,112年19,150千元)。

臺中市政府觀光旅遊局

歲出計畫說明提要與各項費用明細表

中華民國 111 年度

單位：新臺幣元

用途別科目	單位	數量	單價	預算數	說明	
觀光管理 — 觀光旅遊行銷與推廣	年	1	7,500,000	7,500,000	發展在地觀光：國際入境觀光拓展行銷計畫相關業務經費。	
	年	1	18,000,000	18,000,000	臺中國際花毯節活動相關業務經費。	
	年	1	2,200,000	2,200,000	辦理國內各地旅展參展行銷活動相關業務經費。	
	年	1	2,000,000	2,000,000	辦理國內外電子、平面、廣播等媒體宣傳行銷等費用。	
	年	1	6,216,000	6,216,000	辦理國內、外觀光旅遊推展及米其林與在地美食行銷宣傳、行銷影片拍攝暨觀光相關產業、媒體、訪賓等食宿接待事務。	
	年	1	1,800,000	1,800,000	赴國外拓展本市觀光旅遊宣傳活動行銷通路等各項費用。	
	年	1	12,000,000	12,000,000	臺中觀光重大節慶活動及整合行銷宣傳計畫相關業務經費。	
	年	1	3,500,000	3,500,000	臺中休閒自行車道推廣活動相關業務經費。	
	年	1	15,000,000	15,000,000	臺中國際舞蹈嘉年華活動相關業務經費。	
	年	1	5,000,000	5,000,000	臺中市市政觀光行銷宣傳相關業務經費。	
	2078 國外旅費				900,000	
		年	1	800,000	800,000	參加國際旅展、考察訪問、交流及會議考察等旅費。
	年	1	100,000	100,000	配合中央或其他機關團體之年度中臨時邀請因公出國旅費。	
4000 獎補助費				3,200,000	市款3,200,000元	
4020 地方政府對下級政府之補助				700,000		
	年	1	700,000	700,000	補助和平區公所辦理和平地區跨年行銷宣傳計畫。	
4025 政府機關間之補助				500,000		
	年	1	500,000	500,000	補助后里區公所辦理泰安櫻花季行銷宣傳計畫。	

觀光管理
—
觀光旅遊行銷與推廣

臺中市政府觀光旅遊局

歲出計畫說明提要與各項費用明細表

中華民國 111 年度

單位：新臺幣元

觀光管理－觀光旅遊行銷與推廣	用途別科目	單位	數量	單價	預算數	說明	觀光管理－觀光旅遊行銷與推廣
	4040 對國內團體之捐助	年	1	2,000,000	2,000,000	補助各項協會團體、體育會、同業公會及公協會辦理觀光旅遊產業發展及行銷活動等費用。	

臺中市政府觀光旅遊局

歲出計畫說明提要與各項費用明細表

中華民國 111 年度

單位：新臺幣元

觀光管理 觀光企劃與發展	業務計畫及工作計畫 名稱與編號		59112200705 觀光管理-觀光企劃與發展	承辦單位	觀光企劃科	預算金額	5,940千元	觀光管理 觀光企劃與發展
	歲出計畫說明	一.計畫內容：1.辦理觀光政策擬定、觀光資源開發及觀光發展計畫規劃等業務。 2.辦理本市觀光委員會推動及本局研考等相關業務。 3.辦理觀光數據調查分析等相關業務。 二.預期成果：1.綜整爭取中央政府補助資源，加值本市觀光施政質量。 2.彙聚中臺灣產官學研能量，帶動區域總體發展。 3.掌握本市主要遊憩據點之遊客人次、旅客動向、旅客特性等，作為政策擬定參據。						
用途別科目		單位	數量	單價	預算數	說明		
合計					5,940,000	市款5,940,000元		
2000 業務費					5,940,000	市款5,940,000元		
2021 其他業務租金		年	1	50,000	50,000	事務機具租金費用。		
2036 按日按件計資酬金		次	52	2,500	130,000	各委員會、評審會議、舉辦觀光活動徵選聘請專家學者出席費等。		
2051 物品		季	4	25,000	100,000	公務用文具紙張、電腦耗材、碳粉、報章雜誌、書籍等消耗性物品。		
		年	1	6,000	6,000	公務用事務、通訊器材、機具、儲物櫃等其他非消耗性物品。		
2054 一般事務費		年	1	750,000	750,000	各項公務用表單文件裝訂、法令政策宣導、印刷、誤餐費、會場佈置、廣告、茶水、市政顧問、服務稽核、專案報告印製、雜支及其他相關業務經費。		
		年	1	900,000	900,000	中臺灣及臺中觀光推動組織運作及整合企劃等相關業務經費。		
		年	1	4,000,000	4,000,000	臺中市觀光遊憩據點遊客流量分析及各項相關業務經費。		
2069 設施及機械設備養護費					4,000			

臺中市政府觀光旅遊局

歲出計畫說明提要與各項費用明細表

中華民國 111 年度

單位：新臺幣元

觀光管理—觀光企劃與發展

用途別科目	單位	數量	單價	預算數	說明
	年	1	4,000	4,000	辦理公務之設施及設備保養、維護等相關費用。

觀光管理—觀光企劃與發展

臺中市政府觀光旅遊局

歲出計畫說明提要與各項費用明細表

中華民國 111 年度

單位：新臺幣元

一般建築及設備—一般建築及設備	業務計畫及工作計畫 名稱與編號		59112209001 一般建築及設備-一般建築及設備	承辦單位	觀光工程科	預算金額	189,445千元	一般建築及設備—一般建築及設備
	歲出計畫說明	一.計畫內容：風景區、觀光地區服務設施之修繕、建置及建設。 二.預期成果：提供良好遊憩品質空間及改善觀光地區周邊服務設施。						
用途別科目		單位	數量	單價	預算數	說明		
合計					189,445,000	市款178,678,000元，收支併列10,767,000元		
3000 設備及投資					189,445,000	市款178,678,000元，收支併列10,767,000元		
3015 公共建設及設施費					189,445,000			
		年	1	950,000	950,000	臺中市觀光遊憩區橋梁及吊橋檢測工程委託技術服務。		
		年	1	7,000,000	7,000,000	臺中市休閒型自行車道及觀光遊憩區燈光設施改善工程費用7,000,000元。 含工程管理費200,671元 (5,000,000*3.5% +855,716*3%)		
		年	1	7,000,000	7,000,000	臺中市自行車道等觀光遊憩區橋梁修繕工程費用7,000,000元。 含工程管理費200,671元 (5,000,000*3.5% +855,716*3%)		
		年	1	15,000,000	15,000,000	潭雅神綠園道遊憩設施改善工程費用15,000,000元。 含工程管理費403,579元 (5,000,000*3.5% +7,619,322*3%)		
		年	1	8,050,000	8,050,000	臺中市濱海自行車道鋪面及欄杆設施整建工程費用8,050,000元。 含工程管理費227,205元 (5,000,000*3.5% +1,740,189*3%)		

臺中市政府觀光旅遊局

歲出計畫說明提要與各項費用明細表

中華民國 111 年度

單位：新臺幣元

用途別科目	單位	數量	單價	預算數	說明
一般建築及設備—一般建築及設備	年	1	15,000,000	15,000,000	臺中市山區步道及休憩設施改善工程費用15,000,000元。 含工程管理費403,579元 (5,000,000*3.5% +7,619,322*3%)
	年	1	15,000,000	15,000,000	東后豐自行車道遊憩設施改善工程費用15,000,000元。 含工程管理費403,579元 (5,000,000*3.5% +7,619,322*3%)
	年	1	11,000,000	11,000,000	后里區鳳凰山延伸步道建置工程費用11,000,000元。 含工程管理費301,979元 (5,000,000*3.5% +4,232,644*3%)
	年	1	22,500,000	22,500,000	大甲區松柏漁港自行車道跨橋建置工程費用22,500,000元。 含工程管理費592,439元 (5,000,000*3.5% +13,914,643*3%)
	年	1	15,000,000	15,000,000	和平區登山步道建置工程費用15,000,000元。 含工程管理費403,579元 (5,000,000*3.5% +7,619,322*3%)
	年	1	30,000,000	30,000,000	臺中市觀光遊憩及自行車道設施維護工程費用30,000,000元。 含工程管理費784,459元 (5,000,000*3.5% +20,000,000*3% +378,388*2.5%)
	年	1	15,000,000	15,000,000	臺中市全區步道休憩及周邊設施整修工程費用15,000,000元。 含工程管理費403,579元 (5,000,000*3.5% +7,619,322*3%)
	年	1	10,000,000	10,000,000	大安港媽祖文化園區周邊景觀優化工程費用10,000,000元。 含工程管理費275,280元 (5,000,000*3.5% +3,342,684*3%)

臺中市政府觀光旅遊局

歲出計畫說明提要與各項費用明細表

中華民國 111 年度

單位：新臺幣元

一般建築及設備——一般建築及設備	用途別科目	單位	數量	單價	預算數	說明	一般建築及設備——一般建築及設備
		年	1	17,945,000	17,945,000	前瞻基礎建設計畫—臺中市甲后線-后豐自行車道優化改善工程費用17,945,000元。(市庫7,178千元，中央補助款10,767千元)(依據交通部公路總局110.7.2路交工字第1100082119號函) 含工程管理費304,330元 (5,000,000*3% +10,288,671*1.5%)	

臺中市政府觀光旅遊局

歲出計畫說明提要與各項費用明細表

中華民國 111 年度

單位：新臺幣元

第一預備金 第一預備金	業務計畫及工作計畫 名稱與編號		59112209801 第一預備金-第一預備金	承辦單位	各科室	預算金額	900千元	第一預備金 第一預備金
	歲出計畫說明	一.計畫內容：依預算法第22條規定編列本局主管第一預備金並依法動支。 二.預期成果：配合業務需要，完成各項計畫。						
用途別科目		單位	數量	單價	預算數	說明		
合計					900,000	市款900,000元		
6000 預備金					900,000	市款900,000元		
6005 第一預備金					900,000			
		年	1	900,000	900,000	依預算法第22條規定編列及依同法第64條規定專案動支。		

臺中市政府觀光旅遊局

各項費用彙計表

中華民國111年度

單位：新臺幣千元

工作計畫名稱及編號	59112200101 行政管理	59112200701 觀光工程規劃 與管理	59112200702 觀光產業管理 業務	59112200703 后里馬場經營 管理	59112200704 觀光旅遊行銷 與推廣	59112200705 觀光企劃與發 展
第一、二級用途別 科目名稱及編號						
合計	91,463	36,801	10,178	4,412	115,024	5,940
100000人事費	76,070	990	1,795		1,793	
101000政務人員待遇	1,593					
101500法定編制人員待遇	48,546					
102000約聘僱人員待遇	838	703	1,257		1,257	
102500技工及工友待遇	795					
103000獎金	10,608	88	157		157	
103500其他給與	1,232	32	48		48	
104000加班值班費	3,121	21	70		67	
105000退休離職儲金	4,791	46	83		83	
105500保險	4,546	100	181		181	
200000業務費	14,487	35,811	7,383	4,412	110,031	5,940
200300教育訓練費	68					
200600水電費	402	3,590				
200900通訊費	650	252				
201200土地租金		1,200				
201800資訊服務費					3,520	
202100其他業務租金	250	570	216		510	50
202400稅捐及規費	166	100		3,576		
202700保險費	35					
203300臨時人員酬金	4,443				806	
203600按日按件計資酬金	56	150	108	25	192	130
203900委辦費		15,700				
205100物品	1,407	549	111	20	107	106
205400一般事務費	3,958	12,800	6,948	695	103,996	5,650
206300房屋建築養護費	100			90		
206600車輛及辦公器具養護費	460					
206900設施及機械設備養護費	80	900				4
207200國內旅費	1,602			6		
207800國外旅費					900	
208100運費	100					

臺中市政府觀光旅遊局

各項費用彙計表

中華民國111年度

單位：新臺幣千元

工作計畫名稱及編號	59112200101 行政管理	59112200701 觀光工程規劃 與管理	59112200702 觀光產業管理 業務	59112200703 后里馬場經營 管理	59112200704 觀光旅遊行銷 與推廣	59112200705 觀光企劃與發 展
第一、二級用途別 科目名稱及編號						
209300特別費	710					
300000設備及投資	900					
301500公共建設及設施費						
302500運輸設備費	450					
303000資訊軟硬體設備費	250					
303500雜項設備費	200					
400000獎補助費	6		1,000		3,200	
402000地方政府對下級政府之補助					700	
402500政府機關間之補助					500	
404000對國內團體之捐助					2,000	
408500獎勵及慰問	6		1,000			
600000預備金						
600500第一預備金						

臺中市政府觀光旅遊局
各項費用彙計表(續)

中華民國111年度

單位：新臺幣千元

工作計畫名稱及編號	59112209001 一般建築及設 備	59112209801 第一預備金	合 計		
第一、二級用途別 科目名稱及編號					
合 計	189,445	900	454,163		
100000人事費			80,648		
101000政務人員待遇			1,593		
101500法定編制人員待遇			48,546		
102000約聘僱人員待遇			4,055		
102500技工及工友待遇			795		
103000獎金			11,010		
103500其他給與			1,360		
104000加班值班費			3,279		
105000退休離職儲金			5,002		
105500保險			5,008		
200000業務費			178,064		
200300教育訓練費			68		
200600水電費			3,992		
200900通訊費			902		
201200土地租金			1,200		
201800資訊服務費			3,520		
202100其他業務租金			1,596		
202400稅捐及規費			3,842		
202700保險費			35		
203300臨時人員酬金			5,249		
203600按日按件計資酬金			661		
203900委辦費			15,700		
205100物品			2,301		
205400一般事務費			134,047		
206300房屋建築養護費			190		
206600車輛及辦公器具養護費			460		
206900設施及機械設備養護費			984		
207200國內旅費			1,608		
207800國外旅費			900		
208100運費			100		

臺中市政府觀光旅遊局
各項費用彙計表(續)

中華民國111年度

單位：新臺幣千元

工作計畫名稱及編號	59112209001 一般建築及設備	59112209801 第一預備金	合 計			
第一、二級用途別 科目名稱及編號						
209300特別費			710			
300000設備及投資	189,445		190,345			
301500公共建設及設施費	189,445		189,445			
302500運輸設備費			450			
303000資訊軟硬體設備費			250			
303500雜項設備費			200			
400000獎補助費			4,206			
402000地方政府對下級政府之補助			700			
402500政府機關間之補助			500			
404000對國內團體之捐助			2,000			
408500獎勵及慰問			1,006			
600000預備金		900	900			
600500第一預備金		900	900			

臺中市政府觀光旅遊局

歲出一級用途別科目分析表

中華民國111年度

單位：新臺幣千元

名稱及編號	合計	經常支出						資本支出					
		人事費	業務費	獎補助費	債務費	預備金	小計	人事費	業務費	設備及投資	獎補助費	預備金	小計
合計	454,163	80,648	178,064	4,206		900	263,818			190,345			190,345
5911220000 其他經濟服務支出	454,163	80,648	178,064	4,206		900	263,818			190,345			190,345
59112200100 一般行政	91,463	76,070	14,487	6			90,563			900			900
59112200101 行政管理	91,463	76,070	14,487	6			90,563			900			900
59112200700 觀光管理	172,355	4,578	163,577	4,200			172,355						
59112200701 觀光工程規劃與 管理	36,801	990	35,811				36,801						
59112200702 觀光產業管理業務	10,178	1,795	7,383	1,000			10,178						
59112200703 后里馬場經營管理	4,412		4,412				4,412						
59112200704 觀光旅遊行銷與 推廣	115,024	1,793	110,031	3,200			115,024						
59112200705 觀光企劃與發展	5,940		5,940				5,940						
59112209000 一般建築及設備	189,445									189,445			189,445
59112209001 一般建築及設備	189,445									189,445			189,445
59112209800 第一預備金	900					900	900						
59112209801 第一預備金	900					900	900						

臺中市政府觀光旅遊局

資本支出分析表

中華民國111年度

單位：新臺幣千元

名稱及編號	合計	設備及投資								其他資本支出	
		土地	房屋建築及設備	公共建設及設施	機械設備	運輸設備	資訊軟體設備	雜項設備	權利		投資
合計	190,345			189,445		450	250	200			
59112200100 一般行政	900					450	250	200			
59112200101 行政管理	900					450	250	200			
59112209000 一般建築及設備	189,445			189,445							
59112209001 一般建築及設備	189,445			189,445							

臺中市政府觀光旅遊局

人事費彙計表

中華民國111年度

單位：新臺幣元

類別	預算員額	全年度人事費											備註	
		民意代表待遇	政務人員待遇	法定編制人員待遇	約聘僱人員待遇	技工及工友待遇	獎金	其他給與	加班值班費	退休退職給付	退休離職儲金	保險		合計
合計	85		1,593,120	48,545,780	4,055,244	795,240	11,010,011	1,360,000	3,278,505		5,001,900	5,008,200	80,648,000	
正式員額	73		1,593,120	48,545,780			10,337,429	1,168,000	2,724,425		4,670,988	4,314,390	73,354,132	
職員	73		1,593,120	48,545,780			10,337,429	1,168,000	2,724,425		4,670,988	4,314,390	73,354,132	
約聘僱人員	10				4,055,244		506,906	160,000	203,920		265,680	580,980	5,772,730	
技工	1					412,500	85,938	16,000	22,880		34,656	55,980	627,954	
駕駛														
工友	1					382,740	79,738	16,000	21,280		30,576	53,580	583,914	
其他人事費									306,000			3,270	309,270	

臺中市政府觀光旅遊局

人事費分析表

中華民國111年度

0359010100-其他經濟服務支出-一般行政-行政管理

單位：新臺幣元

類別	預算員額	全年度人事費											備註	
		民意代表待遇	政務人員待遇	法定編制人員待遇	約聘僱人員待遇	技工及工友待遇	獎金	其他給與	加班值班費	退休退職給付	退休離職儲金	保險		合計
合計	77		1,593,120	48,545,780	837,984	795,240	10,607,853	1,232,000	3,120,985		4,791,228	4,545,810	76,070,000	
正式員額	73		1,593,120	48,545,780			10,337,429	1,168,000	2,724,425		4,670,988	4,314,390	73,354,132	
職員	73		1,593,120	48,545,780			10,337,429	1,168,000	2,724,425		4,670,988	4,314,390	73,354,132	
約聘僱人員	2				837,984		104,748	32,000	46,400		55,008	120,288	1,196,428	
技工	1					412,500	85,938	16,000	22,880		34,656	55,980	627,954	
駕駛														
工友	1					382,740	79,738	16,000	21,280		30,576	53,580	583,914	
其他人事費									306,000			1,572	307,572	

臺中市政府觀光旅遊局

人事費分析表

中華民國111年度

0359070100-其他經濟服務支出-觀光管理-觀光工程規劃與管理

單位：新臺幣元

類別	預算員額	全年度人事費											備註	
		民意代表待遇	政務人員待遇	法定編制人員待遇	約聘僱人員待遇	技工及工友待遇	獎金	其他給與	加班值班費	退休退職給付	退休退職儲金	保險		合計
合計	2				703,308		87,914	32,000	20,640		45,648	100,490	990,000	
約聘僱人員	2				703,308		87,914	32,000	20,640		45,648	99,828	989,338	
其他人事費												662	662	

臺中市政府觀光旅遊局

人事費分析表

中華民國111年度

0359070200-其他經濟服務支出-觀光管理-觀光產業管理業務

單位：新臺幣元

類別	預算員額	全年度人事費											備註	
		民意代表待遇	政務人員待遇	法定編制人員待遇	約聘僱人員待遇	技工及工友待遇	獎金	其他給與	加班值班費	退休退職給付	退休離職儲金	保險		合計
合計	3				1,256,976		157,122	48,000	69,600		82,512	180,790	1,795,000	
約聘僱人員	3				1,256,976		157,122	48,000	69,600		82,512	180,432	1,794,642	
其他人事費											358	358		

臺中市政府觀光旅遊局

人事費分析表

中華民國111年度

0359070400-其他經濟服務支出-觀光管理-觀光旅遊行銷與推廣

單位：新臺幣元

類別	預算員額	全年度人事費											備註	
		民意代表待遇	政務人員待遇	法定編制人員待遇	約聘僱人員待遇	技工及工友待遇	獎金	其他給與	加班值班費	退休退職給付	退休離職儲金	保險		合計
合計	3				1,256,976		157,122	48,000	67,280		82,512	181,110	1,793,000	
約聘僱人員	3				1,256,976		157,122	48,000	67,280		82,512	180,432	1,792,322	
其他人事費											678	678		

臺中市政府觀光旅遊局

約聘僱人員費用分析表

中華民國111年度

單位：新臺幣元

款	項	目	節	科 目	約聘人員 (人*月)	約僱人員 (人*月)	全年度預算數	說 明
				名稱及編號				
				合 計			5,772,730	包括約聘僱人員待遇4,055,244元、年終工作獎金506,906元、不休假加班費203,920元、保險費580,980元、離職儲金265,680元及休假補助160,000元。
11				0011000000 臺中市政府觀光旅遊局主管			5,772,730	
	001			0011220000 臺中市政府觀光旅遊局			5,772,730	
		01		59112200100 一般行政			1,196,428	
			01	59112200101 行政管理			1,196,428	
						1x12	598,214	
						1x12	598,214	
		02		59112200700 觀光管理			4,576,302	
			01	59112200701 觀光工程規劃與管理			989,338	
						1x12	409,524	
						1x12	579,814	
			02	59112200702 觀光產業管理業務			1,794,642	
						3x12	1,794,642	
			04	59112200704 觀光旅遊行銷與推廣			1,792,322	
						3x12	1,792,322	

臺中市政府觀光旅遊局

派員出國計畫預算總表

中華民國111年度

單位：新臺幣千元

類別	本年度計畫項數	本年度預計人天	本年度預算數	上年度計畫項數	上年度核定人天	上年度預算數
考察						
訪問	2	19人x195天	900	2	18人x108天	900
開會						
進修						
研究						
實習						
合計	2	19人x195天	900	2	18人x108天	900

臺中市政府觀光旅遊局

派員出國計畫預算類別表 - 考察、訪問

中華民國111年度

單位：新臺幣千元

計畫名稱	擬前往 國家	擬拜會 機構	計畫內 容	預計前 往期間	預計天 數	擬派人 數	旅 費 預 算				歸屬預算科目	前3年內有無赴 同一機構拜會	
							交通費	生活費	辦公費	合計		有/無	如有,說明其內容
二、訪問													
參加國際旅 展、考察訪 問、交流及會 議考察	歐、 美、澳 及亞洲 等國家	無	參加國 際旅 展、考 察訪 問、交 流及會 議考察	1110101 - 1111231	175	14	196	540	64	800	觀光管理-觀光 旅遊行銷與推 廣	無	
配合中央或其 他機關團體臨 時邀請因公出 國	歐、 美、澳 及亞洲 等國家	無	配合中 央或其 他機關 團體之 年度中 臨時邀 請因公 出國	1110101 - 1111231	20	5	30	60	10	100	觀光管理-觀光 旅遊行銷與推 廣	無	

臺中市政府觀光旅遊局

公務車輛明細表

中華民國111年度

單位：新臺幣元

業務計畫及工作計畫名稱	車輛數	車輛種類	乘客人數(不含司機)	購置年月	汽缸總排氣量(立方公分)	牌照稅(全年)	燃料使用費(全年)	油料費(全年)			養護費	車輛保險費	車輛檢驗費	備註	
								數量(公升)	單價(元)	金額					
一般行政 行政管理		現有車輛				69,960	59,700			447,444	314,500	31,422	4,200		
	1	小客車	4	10103	1,798	7,120	4,800	1,668	27.0	45,036	51,000	2,483	750	3038-P6	
	1	小客車	4	11007	1,798	7,120	4,800	1,668	27.0	45,036	8,500	2,483		BKU-9717	
	1	小貨車	2	10304	2,351	3,600	7,710	1,668	27.0	45,036	51,000	3,747	900	AVA-6651	
	1	小貨車	2	10404	2,351	3,600	7,710	1,668	27.0	45,036	51,000	3,747	900	AKP-5302	
	1	小貨車	2	11009	1801-2000	3,600	7,710	1,668	27.0	45,036	8,500	3,747	450	預計110年9月購置(汰換車號7413-NS)	
	1	小客貨兩用車	7	10105	2,198	11,230	6,180	1,668	27.0	45,036	51,000	2,915	750	4532-P5	
	1	小客貨兩用車	7	10306	2,198	11,230	6,180	1,668	27.0	45,036	51,000	2,915	450	AGK-3121	
	1	小客貨兩用車	4	10707	2,359	11,230	6,180	1,668	27.0	45,036	25,500	2,915		AXF-6597	
	1	小客貨兩用車	7	10907	2,198	11,230	6,180	1,668	27.0	45,036	8,500	2,915		BFY-0556	
	1	重型機車	1	10508	124		450	312	27.0	8,424	1,700	711		MGS-7586	
	1	重型機車	1	10508	124		450	312	27.0	8,424	1,700	711		MGS-7587	
	1	重型機車	1	10508	124		450	312	27.0	8,424	1,700	711		MGS-7591	
	1	重型機車	1	10508	124		450	312	27.0	8,424	1,700	711		MGS-7592	
	1	重型機車	1	10508	124		450	312	27.0	8,424	1,700	711		MGS-7595	
	一般行政 行政管理		本年度新增車輛				3,600	7,710			45,036	8,500	3,747	450	

臺中市政府觀光旅遊局

公務車輛明細表

中華民國111年度

單位：新臺幣元

業務計畫及工作計畫名稱	車輛數	車輛種類	乘客人數(不含司機)	購置年月	汽缸總排氣量(立方公分)	牌照稅(全年)	燃料使用費(全年)	油料費(全年)			養護費	車輛保險費	車輛檢驗費	備註
								數量(公升)	單價(元)	金額				
	1	小貨車	2	11101	1801-2000	3,600	7,710	1,668	27.0	45,036	8,500	3,747	450	汰換車號0153-SJ
		合計				73,560	67,410			492,480	323,000	35,169	4,650	

歲出按職能及經濟性綜合分類表

歲出按職能及經

中華民國111

職能別分類	經濟性分類	經常支出							資本支出				
		受僱人員報酬	購買商品及勞務支出	債務利息	土地租金支出	經常移轉			經常支出合計	投資及增資			
						對企業	對非營利及民間機構	對政府		對國外	對營業基金	對非營業特種基金	對民間企業
總計		86,558	172,354		1,200		3,006	700		263,818			
01 一般公共事務													
02 防衛													
03 公共秩序與安全													
04 教育													
05 保健													
06 社會安全與福利													
07 住宅及社區服務													
08 娛樂、文化與宗教													
09 燃料與能源													
10 農、林、漁、牧業													
11 礦業、製造業及營造業													
12 運輸及通信													
13 其他經濟服務		86,558	172,354		1,200		3,006	700		263,818			
14 環境保護													
15 其他支出													

濟性綜合分類表

年度

單位：新臺幣千元

資本支出														
資本移轉				土地購入	無形資產購入	固定資本形成							資本支出合計	總計
對企業	對非營利及民間機構	對政府	對國外			住宅	非住宅房屋	營建工程	運輸工具	資訊軟體	其他設備及機器	土地改良		
								189,445	450	20	430		190,345	454,163
								189,445	450	20	430		190,345	454,163

臺中市政府觀光旅遊局

轉帳收支對照表

中華民國111年度

單位：新臺幣千元

歲 出				歲 入							
科 目				科 目							
款	項	目	節	名稱及編號	預 算 數	款	項	目	節	名稱及編號	預 算 數
11				00110000000	1,000	02				04000000000	13,900
	001			臺中市政府觀光旅遊局主管						罰款及賠償收入	
				00112200000	1,000		077			04112200000	13,900
				臺中市政府觀光旅遊局						臺中市政府觀光旅遊局	
		02		59112200700	1,000			01		04112200100	13,900
				觀光管理						罰金罰鍰及怠金	
			02	59112200702	1,000				01	04112200101	13,900
				觀光產業管理業務						罰金罰鍰	