

110年觀光前瞻建設計畫

「魅力旅遊據點營造:區域旅遊品牌」

## 東后豐自行車道觀光據點-葫蘆墩圳舊引水口周邊環境營造工程

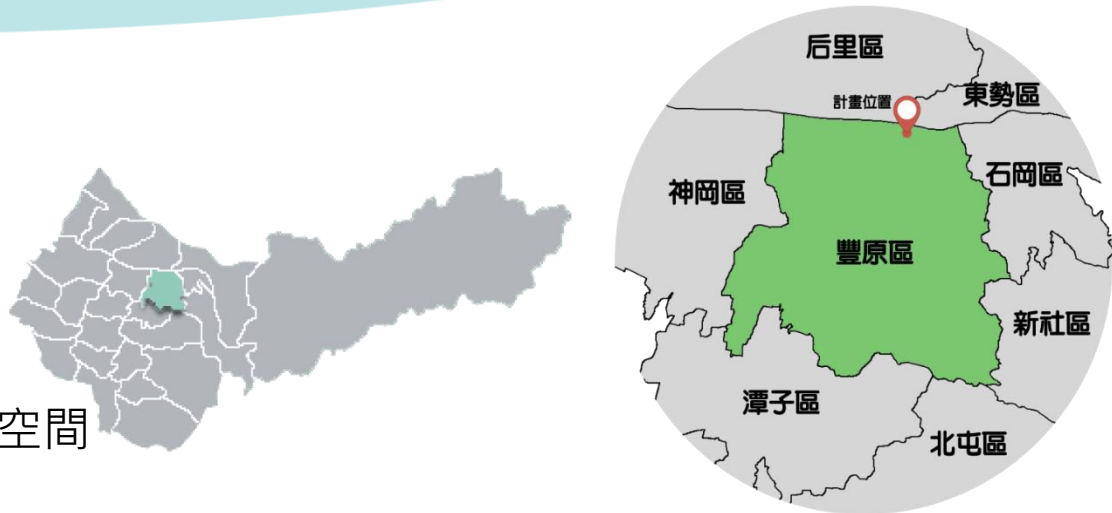
---

# 東后豐自行車道觀光據點-葫蘆墩圳舊引水口周邊環境營造工程

## 一. 計畫重要性

### 符合交通部觀光局計畫指導原則項目

- ✓ 位於臺式新創都市時尚旅遊帶
- ✓ 鄰近大甲河流域、可作為地質、歷史文化、景觀之整體遊憩空間
- ✓ 週邊多個著名景區，交通動線串聯性強
- ✓ 自行車旅遊年




# 東后豐自行車道觀光據點-葫蘆墩圳舊引水口周邊環境營造工程

## 二. 計畫內容 (一)基地位置說明及周邊觀光資源

本計畫範圍周邊旅遊帶包含豐原、后里、石岡區，周邊有許多古蹟資源，利用古蹟之歷史故事及自行車動線串聯，提供遊客更認識鄰近地區之歷史遊程。

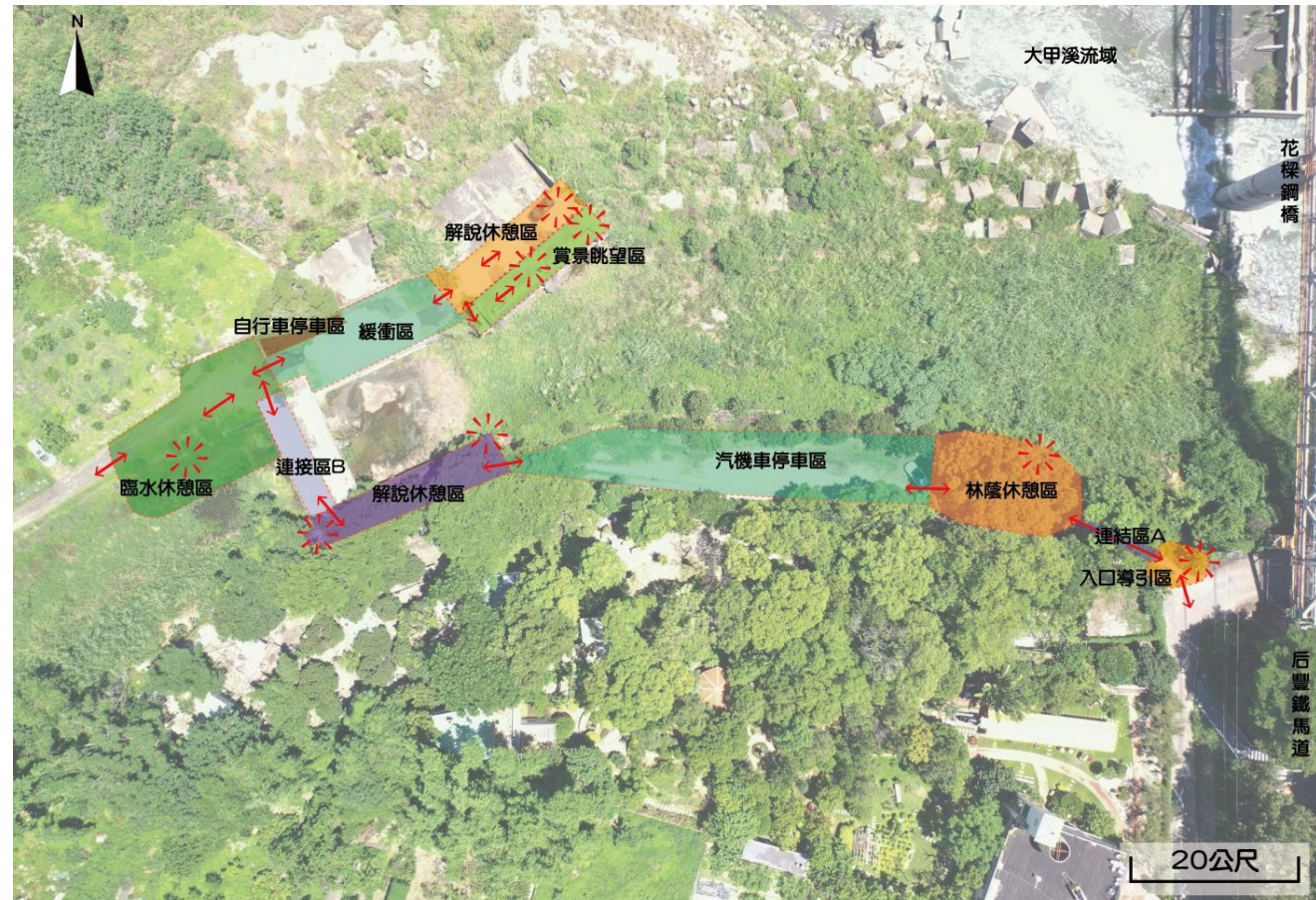


豐原區			
大甲溪花樑鋼橋	后豐鐵馬道	東豐綠廊道	公老坪登山步道
			
后里區		石岡區	
九號隧道	夫妻樹	八寶圳	石岡水壩
			

# 東后豐自行車道觀光據點-葫蘆墩圳舊引水口周邊環境營造工程

## 二. 計畫內容 (二) 計劃內容

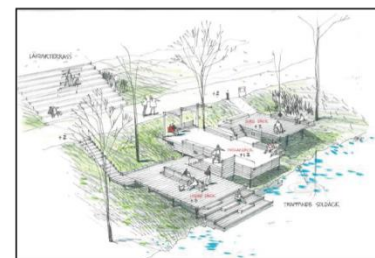
利用葫蘆墩圳舊引水口設施及相鄰閒置潛力腹地，結合周邊既有景點，藉由基礎服務設施與景觀眺景設施的建置，並配合現地特色之風土與民情，打造深具人文歷史底蘊之多功能教育型場域空間，重新找回水圳與小鎮間的共存相依。



入口導引區

林蔭休憩區

汽機車停車區



# 東后豐自行車道觀光據點-葫蘆墩圳舊引水口周邊環境營造工程

## 二. 計畫內容

### (三) 經營管理與維護計畫

#### 1. 植栽養護

不定期依實際需求調整管理工作，如護坡植生補植，颱風季節的整枝修剪。

#### 2. 設施管理

基礎服務設施、登山步道、休憩平台及休憩設施由公部門編列預算檢修。

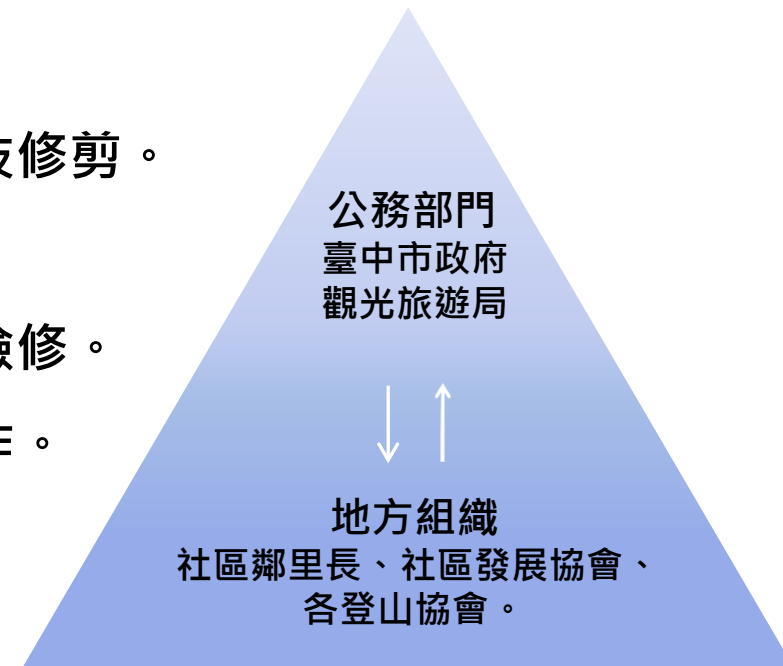
地方行政機關或社區團體組織配合，執行相關設施的清潔維護的工作。

#### 3. 維護團隊

主要由臺中市政府觀光旅遊局負責管理與維護。

#### 4. 環境維護

由地方行政機關或社區團體組織配合清潔維護。



# 東后豐自行車道觀光據點-葫蘆墩圳舊引水口周邊環境營造工程

## 三. 預期成果與效益

葫蘆墩引水口及其周邊利用動線串聯，除了可以吸引自行車道之遊客，藉由本案將既有空間統合整理，提升基礎服務設施，打造具歷史文化、地質景觀之特色亮點，以吸引不同族群之遊客到來，間接帶動周邊觀光產業。

## 四. 經費規劃

單位	經費 (千元)	比例 (%)
交通部觀光局補助款	14,250	$95\%*60\%=57\%$
地方政府配合款	9,500	$95\%*40\%=38\%$
地方政府自償款	1,250	5%
總計	25,000	100%

臺中市，縣市財力分級第三級，  
自償率5%，  
爭取非自償補助比例57%

# 東后豐自行車道觀光據點-葫蘆墩圳舊引水口周邊環境營造工程

## 五.模擬圖

